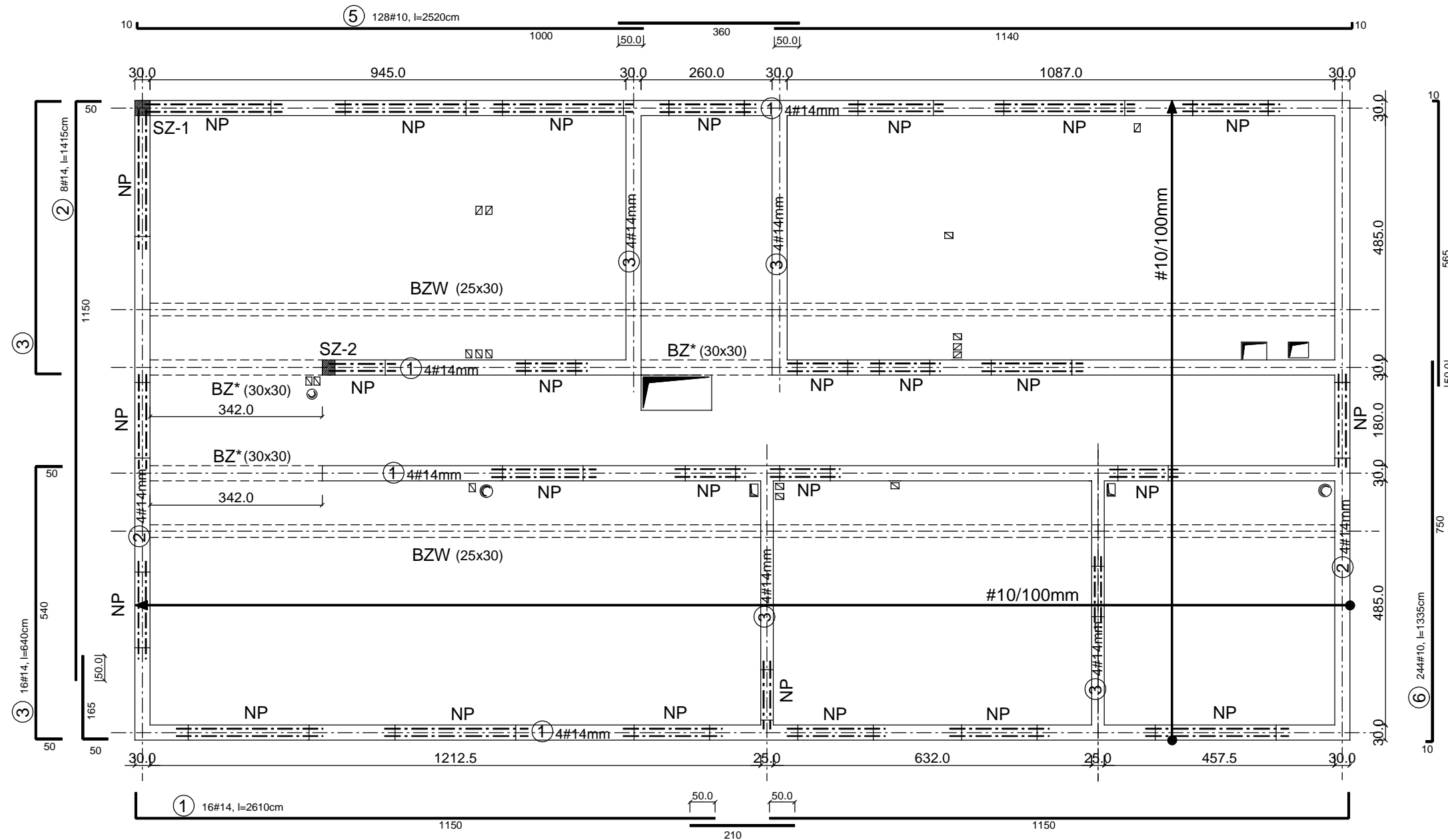


STROP NAD PIĘTREM 1:100
ZBROJENIE DOLNE; GÓRNE; WIEŃCE; NADPROŻA; BELKI

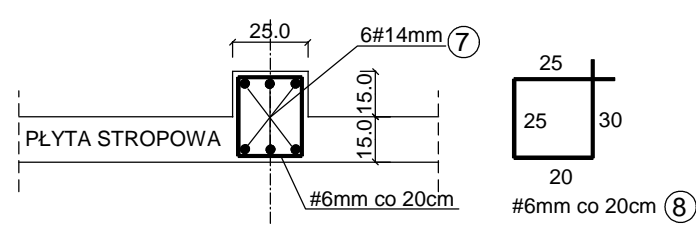


Wykaz zbrojenia- cz.1

Nr	Średnica [mm]	Długość [cm]	Liczba [szt.]	Długość ogólna [m]		
				A-0 #6	A-IIIN #10	#14
1	14	2610	16			417,6
2	14	1415	8			113,2
3	14	640	16			102,4
4	6	110	ŁĄCZNIE	633,6		
5	10	2520	128*2		6451,2	
6	10	1335	244*2		6514,8	
7	14					289,2
8	6	100	ŁĄCZNIE	241,0		
9	14		ŁĄCZNIE			11,0
Długość ogólna wg średnic [m]				874,6	12966,0	933,4
Masa 1mb pręta [kg/mb]				0,222	0,617	1,21
Masa prętów wg średnic [kg]				194,2	8000,0	1129,4
Masa prętów wg gatunków stali [kg]				145,3		9129,4
Masa całkowita [kg]					9274,7	

BETON B25
STAL A-IIIN
STAL A-0

BELKI BZW 1:50



UWAGI:

- W MIEJSCU WYSTĘPOWANIA WIĘKSZYCH OTWORÓW W STROPACH (ZGODNIE Z RYSUNKAMI) NALEŻY JE DOZBROIĆ
- W MIEJSCU WYSTĘPOWANIA MNIEJSZYCH OTWORÓW WENTYLACYJNYCH W STROPACH WSTAWIĆ KLOCKI DREWNIANE O PRZEKROJU OTWORÓW.
- WYMIARY PODANO W CM
- POMIĘDZY SIATKĄ DOLNĄ I GÓRNĄ ZASTOSOWAĆ DYSTANSE TYPU WĄŻ LUB PRĘTY REGULOWANE (WG OPISU)
- ZBROJENIE SŁUPÓW SZ-1 I SZ-2 WG ODRĘBNEGO RYSUNKU

AL MA
PROJEKT

PRACOWNIA ARCHITEKTONICZNO - URBANISTYCZNA
MGR INŻ. ARCH. MACIEJ KOLESIŃKI

41-260 SŁAWKÓW, ul. WRZOSOWA 35, tel./fax. (032) 2609479, kom. 693 120 172, e-mail: biuro@almaprojekt.pl
NIP: 629-177-13-42, REGON: 277727322, PKO SA OKATOWICE 23 12404227 1111000048433439

TYTUŁ OPRACOWANIA, LOKALIZACJA BUDYNEK ZAPLECZA STADIONU KONSTRUKCJA USTROŃ, UL. SPOROTWA 5, NR EW. DZIAŁEK WG CZĘŚCI OPISOWEJ		PROJEKT WYKONAWCZY		INWESTOR MIASTO USTROŃ ul. RYNEK 1 43-450 USTROŃ
TRESC RYSUNKU STROP NAD PIĘTREM-cz.1				SKALA 1:100; 1:50
PROJEKTANT inż. TADEUSZ PIĄTKOWSKI upr. bud.-konst. nr455/93, czł. Śląskiej Okręgowej Izby Bud. nrSKL/BO/4807/01	DATA 12.2015	PODPIS -----	UMOWA NR ZP.272.3.49.2015	
KIEROWNIK ZESPOŁU PROJEKTOWEGO mgr inż. arch. MACIEJ KOLESIŃKI upr. architektoniczne nr 190/2001, czł. Śląskiej Okręgowej Izby Architektów nr SL-0022			NR PROJEKTU 04/PW/15	
			NR RYSUNKU PW-K-4	

Załączone materiały stanowią własność firmy P.A.-U. ALMAPROJEKT. Ani umysłowe prawa własnościowe, ani dane, ani know-how, ani tajemnice interesu oraz licencja ich używania nie jest odstąpiona zarówno pośrednio jak i bezpośrednio. Wszystkie informacje dotyczące wyłącznie adresata, przekazane w celu ich oceny, których to informacji nie wolno reprodukcować ani przekazywać osobom trzecim. Oprócz tego nie można ich wykorzystywać do produkcji lub innych celów albo też nawet upoważniać kogoś do tego bez jednoznacznego, pisemnego zezwolenia firmy P.A.-U. ALMAPROJEKT. Przyjęcie tego dokumentu należy rozumieć jako przyjęcie powyżej wymienionych warunków.