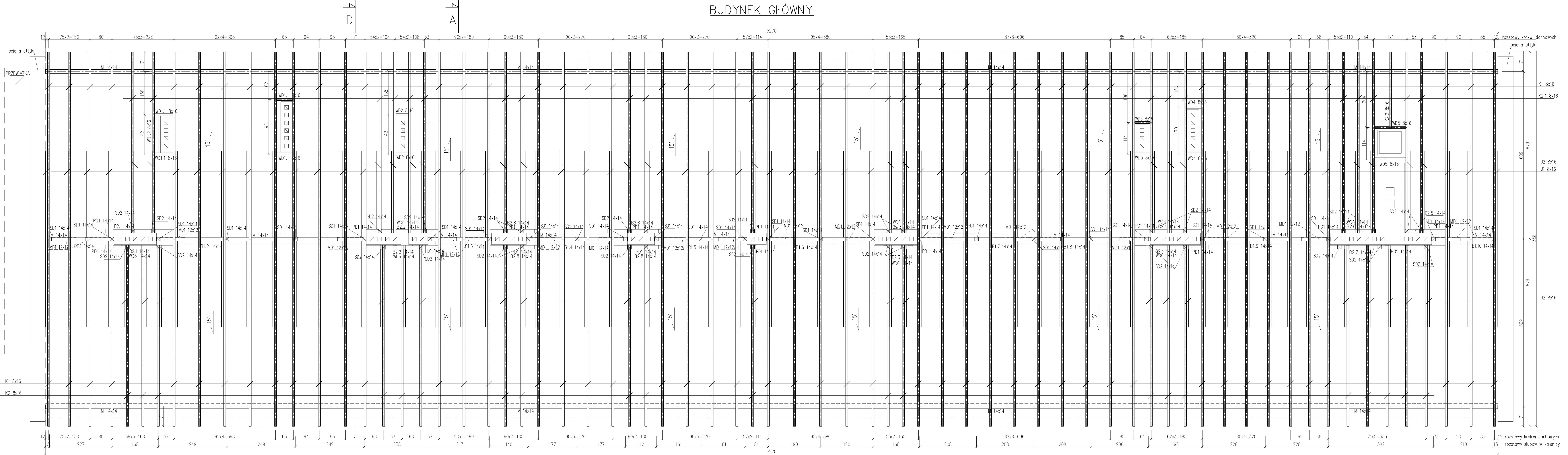
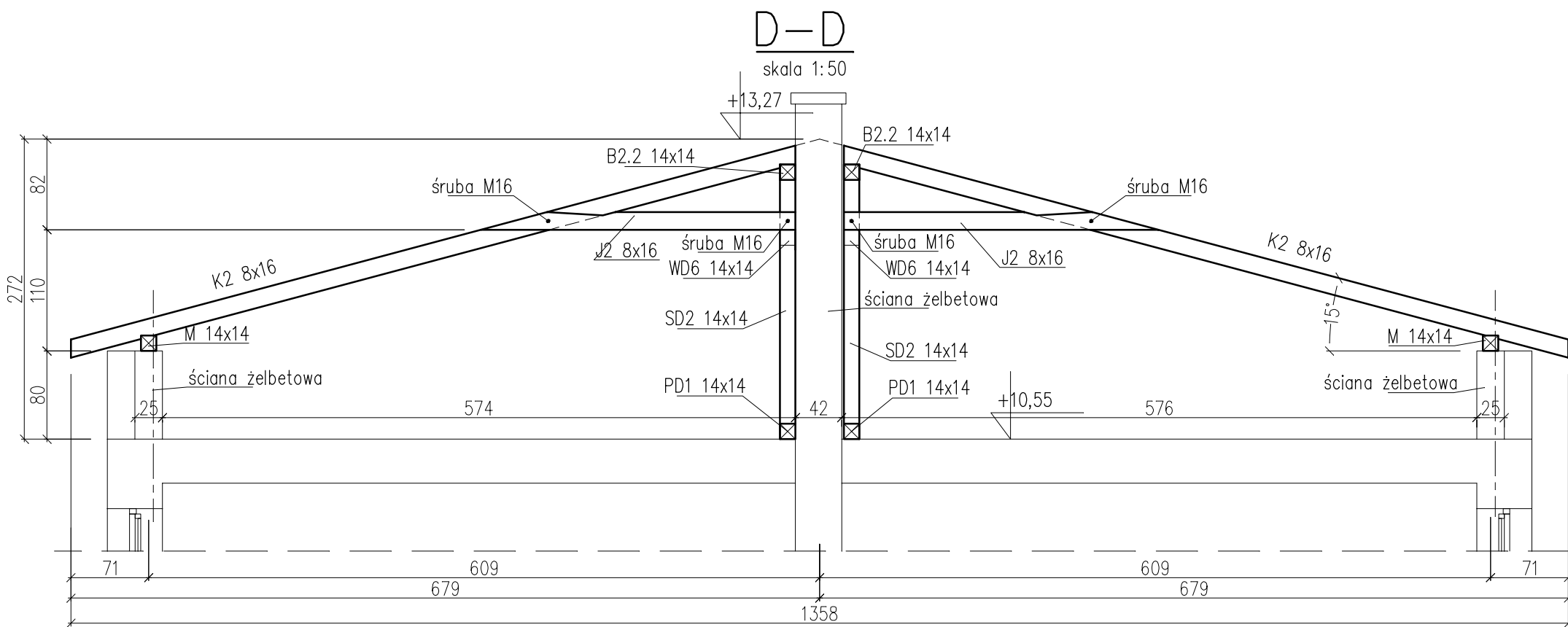
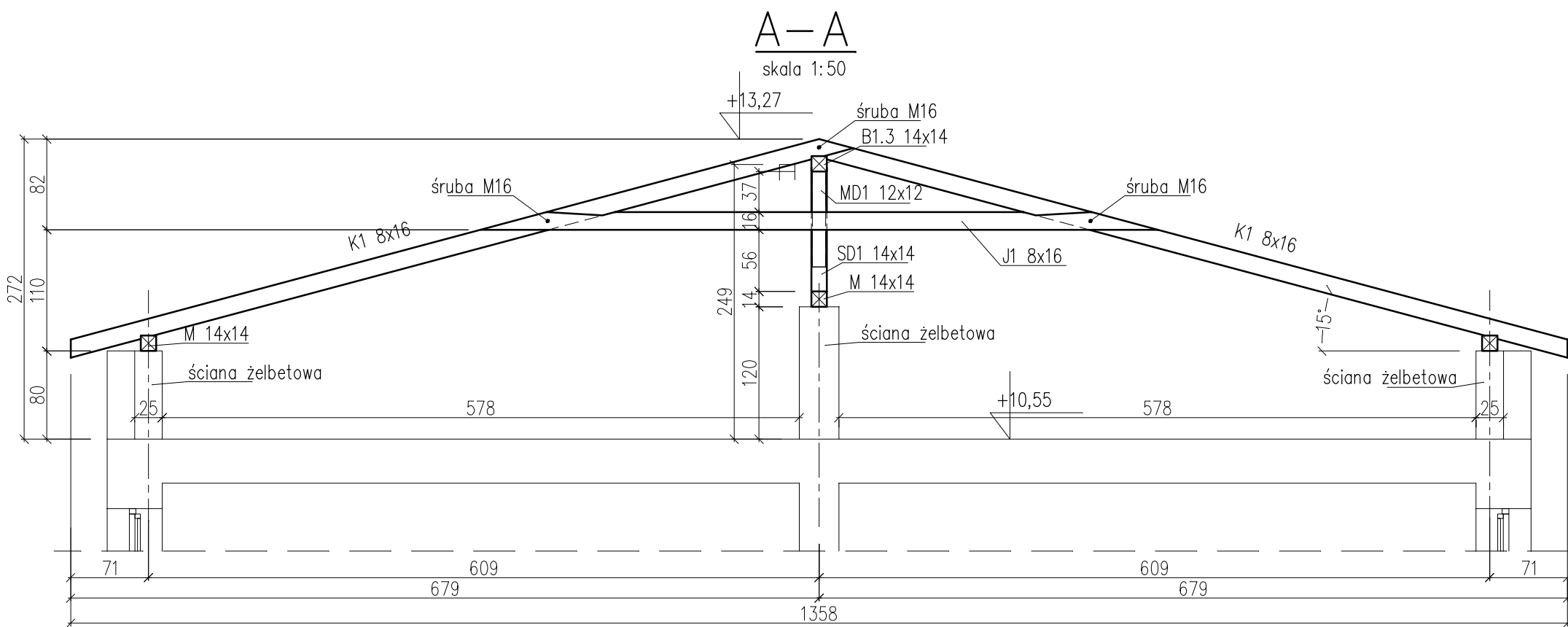


BUDYNEK GŁÓWNY



ZESTAWIENIE DREWNA							
Symbol	Przekrój	Przekrój	Przekrój	Przekrój	Przekrój	Przekrój	Przekrój
Nazwa	Szer.	Wys.	Długość	Długość	Objętość	Objętość	Objętość
	[cm]	[cm]	[m]	[m]	[m³]	[m³]	[m³]
KROKIEW							
K	1	8	16	6,79	7,28	98	0,093
	2	8	16	6,57	7,05	42	0,090
	2	8	16	2,78	3,13	1	0,040
PODWALINA - długość łączna							
PD1	1	14	14	40,00	40,00	1	0,784
JĘTKA							
J	1	8	16	6,39	6,84	49	0,085
	2	8	16	2,98	3,23	42	0,041
BELKA DREWNIANA							
SD	1	14	14	2,41	2,66	1	0,052
	2	14	14	7,61	7,86	1	0,154
	3	14	14	2,31	2,56	1	0,050
	4	14	14	3,67	3,92	1	0,077
	5	14	14	3,36	3,61	1	0,071
	6	14	14	3,94	3,94	1	0,077
	7	14	14	4,22	4,47	1	0,088
	8	14	14	4,22	4,47	1	0,088
	9	14	14	4,71	4,96	1	0,097
	10	14	14	2,40	2,65	1	0,052
	11	14	14	2,49	2,74	2	0,054
	12	14	14	2,93	3,18	2	0,062
	13	14	14	1,89	2,14	2	0,042
	14	14	14	2,73	2,98	2	0,058
	15	14	14	1,54	1,79	1	0,035
	16	14	14	1,75	2,00	1	0,039
	17	14	14	4,36	4,61	1	0,090
	18	14	14	1,88	2,13	4	0,042
MURLATA - długość łączna							
M	1	14	14	149,00	149,00	1	2,920
ŚLUPY							
SD	1	14	14	1,09	1,34	27	0,026
	2	14	14	2,21	2,46	33	0,048
MIECZE							
MD	1	12	12	0,90	1,52	20	0,022
WYMANY DACHOWE							
WD	1	8	16	0,85	1,00	4	0,013
	2	8	16	1,34	1,49	1	0,019
	3	8	16	0,46	0,61	2	0,008
	4	8	16	0,56	0,71	2	0,009
	5	8	16	0,24	0,39	2	0,005
	6	8	16	1,13	1,28	2	0,016
	7	8	16	19,00	19,00	1	0,243
SUMA							27,27



UWAGI:  
1. MURŁATY MOCOWAĆ DO ISTNIEJĄCEJ RAMY ŻELBETOWEJ ORAZ ŚCIANY ŚRODKOWEJ ZA POMOCĄ KOTW WKLEJANYCH M16 CO 1,5m.  
2. KAŻDY ŚLUP/RZĄD ŚLUPÓW USTYTUOWANY NA ISTNIEJĄCYCH STROPACH USTAWIĆ NA PODWALINIE DREWNIANEJ WG RYSUNKU. KAŻDA PODWALINA POWINNA WYSTĄPIĆ POZA DŁUGOŚĆ KONINY NA 30cm Z KAŻDEJ STRONY.  
3. ŚCIANY ATTIKI ORAZ KONINY DOMUOWAĆ DO ZADANEJ WYSOKOŚCI ZGODNIE Z PROJ. ARCHYTEKTONICZNYM.

LEGENDA:  
K – KROKIEW  
SD – ŚLUP DREWNIANY  
PD – PODWALINA DREWNIANA  
B – BELKA/PŁATEW DREWNIANA  
J – JĘTKA  
WD – WYMIAN DACHOWY  
M – MURLATA  
MD – MIECZ DREWNIANY

DREWNO C27

Firma Inżynierska ZG-TENSOR mgr inż. Zbigniew Gębczyński, 43-512 Janowice, ul. Janowska 98 tel. 9 699 99 55 14, fax 9 30 214 17 45, e-mail: zg-tensor@poczta.onet.pl			
tytuł rysunku: 01/K	TERMOODERNAIZACJA BUDYNKU SZKOŁY PODSTAWOWEJ NR 1 W USTRONIU		
data: 05.2014	adres inwestycji: Ustroń, ul. Poligonowa 2, dz. nr 316/18		
nr rys.: 01/K	inwestor: Miasto Ustroń - Wydział Inwestycji i Zasad Komunalnych, Rynek 1, Ustroń		
skala: 1:50	tytuł projektu: KONSTRUKCJA DACHU BUDYNKU SZKOŁY		
projektant: mgr inż. Zbigniew Gębczyński	opracował: mgr inż. Aleksandra Orłowska	sprawdzał: mgr inż. Ryszard Bodzek	
nr ewid. upr.: SLK/0250/P00K/03	nr ewid. upr.: SLK/3976/P00K/11		nr ewid. SDB: SLK/80/759/12