

Nr kancelaryjny: WGD.6642.1.1981.2016

Obręb: 0004, ustroń

Nr działki: 1338/3

Sekcja: 6.117.28.02.3.4

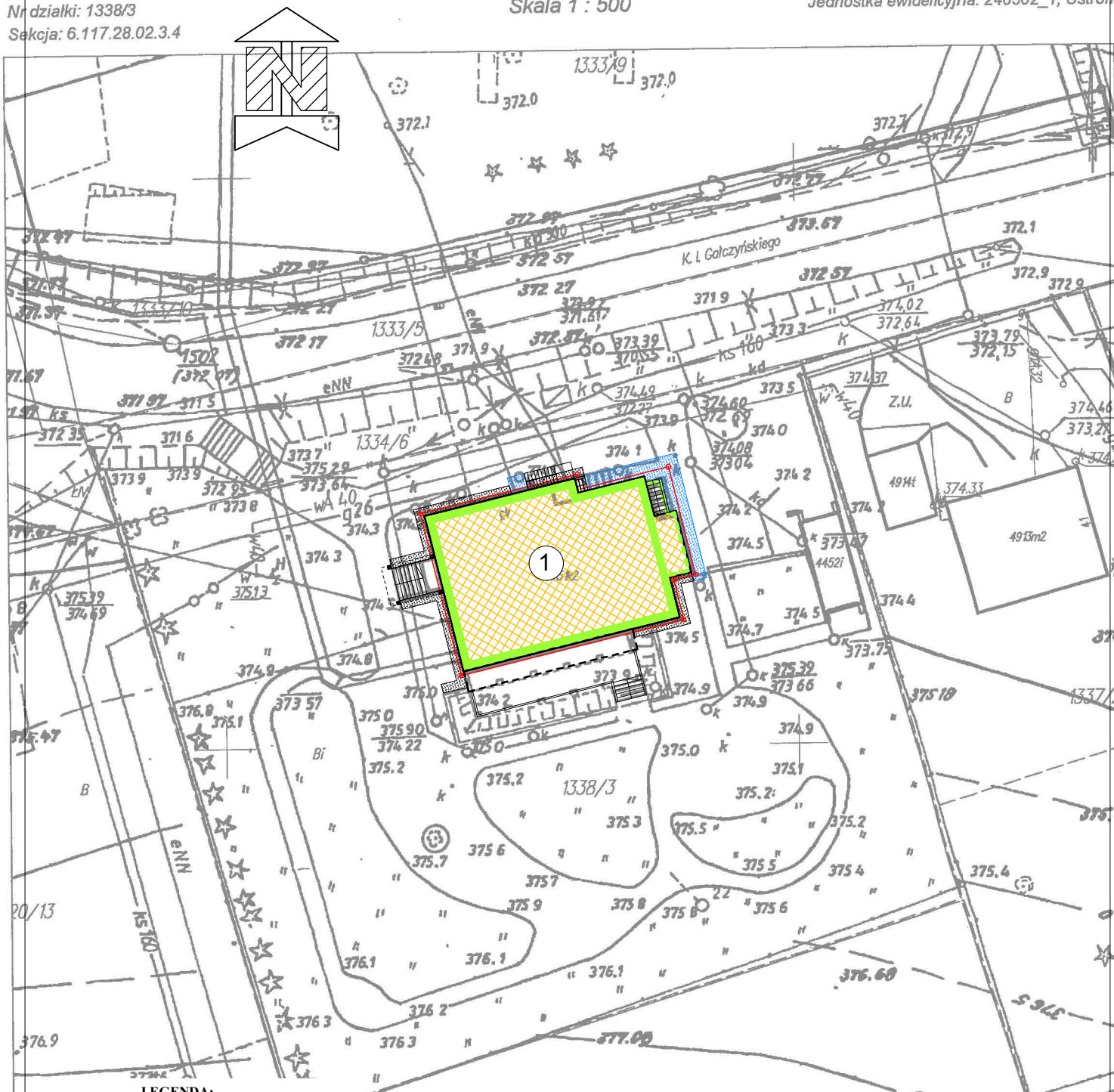
## Mapa zasadnicza

Skala 1 : 500

Województwo: śląskie

Powiat: cieszyński

Jednostka ewidencyjna: 240302\_1, Ustroń



### LEGENDA:

1. ISTN. BUDYNEK  
OBJĘTY OPRACOWANIEM

istniejące wejścia

obiekty sąsiednie istniejące

granica działki nr 1338/3

układ warstw ocieplających  
- płyty XPS gr. 10 cm  
(część podpiwniczona  
do poziomu posadzki piwnicy)

izolacja przeciwwilgociowa

projektowana opaska budynku

projektowane nawierzchnie  
z kostki brukowej

Uwag: zakładany remont / wymiana дренаżu



Studio S1

Marek Stojanowski, Bielsko - Biała 43-300, ul. Lubelska 22

tel. 604 667 042, e-mail: marek.stojanowski@poczta.fm; <http://www.stojanowski.pl>

faza:

P.BUDOWLANY

branża:

ARCHITEKTURA

skala:

1:500

data:

04.2016 r.

obiekt:

TERMOMODERNIZACJA I WYKORZYSTANIE ENERGII ODNAWIALNEJ  
W OBIEKTACH UŻYTECZNOŚCI PUBLICZNEJ NA TERENIE MIASTA  
USTROŃ - TERMOMODERNIZACJA ŻŁOBKA MIEJSKIEGO w Ustroniu  
adres inwestycji: Ustroń, ul. Gałczyńskiego, dz. nr 1338/3, obr. Ustroń  
inwestor: Miasto Ustroń - Wydział Inwestycji i Zasobów Komunalnych  
43-450 Ustroń, Rynek 1

nr rys.:

1.

temat rysunku:

PROJEKT ZAGOSPODAROWANIA TERENU

autor:

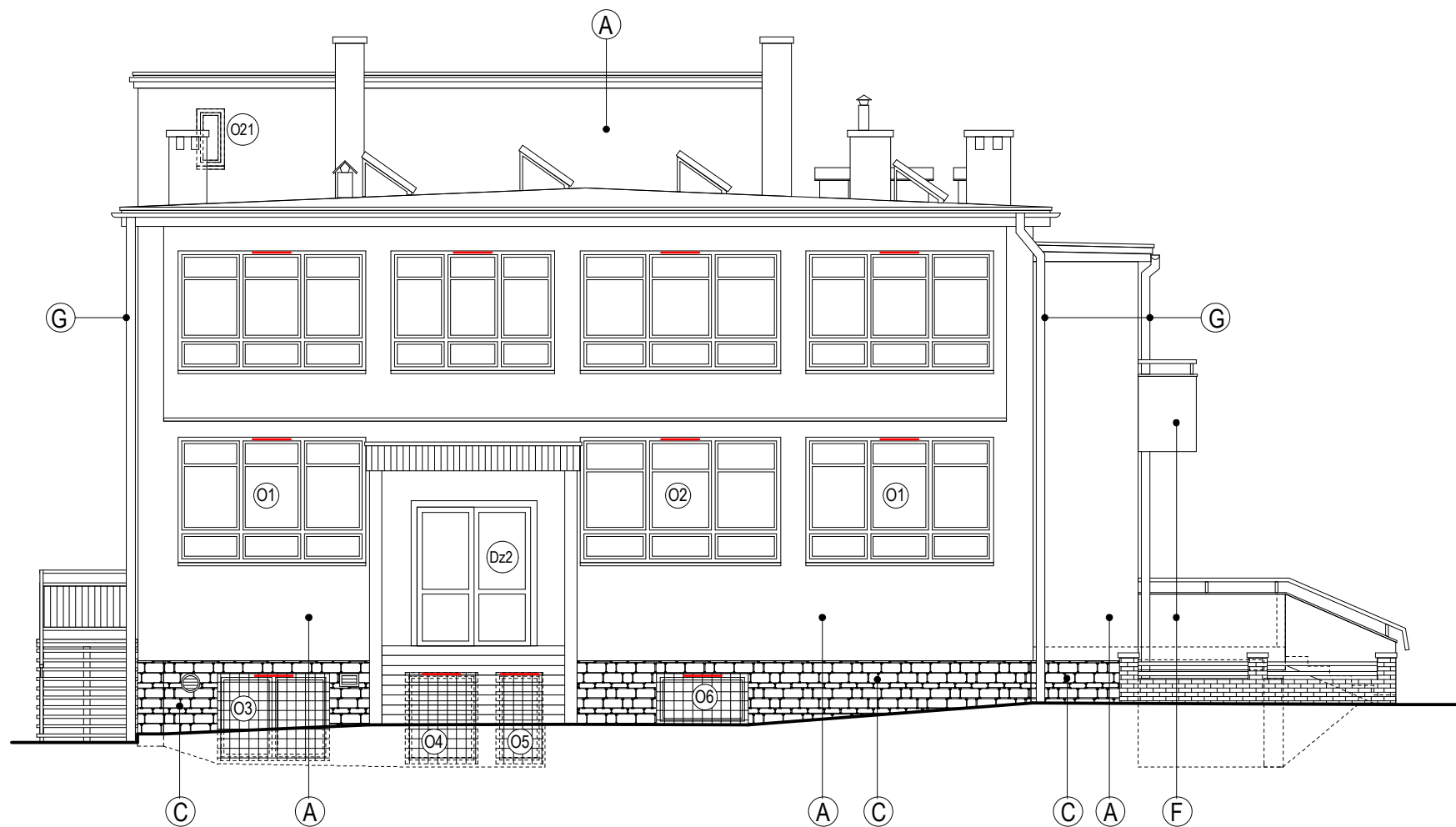
mgr inż. arch. Marek Stojanowski

sprawdzający:

mgr inż. arch. Przemysław Stawinoga

.....  
uprawnienia budowlane do projektowania  
bez ograniczeń w specjalności architektonicznej  
nr ewid. upr. 140/02, nr wpisu do Izby Arch. RP SL-0889

.....  
uprawnienia budowlane do projektowania  
bez ograniczeń w specjalności architektonicznej  
nr ewid. upr. 126/02, nr wpisu do Izby Arch. RP SL-0610



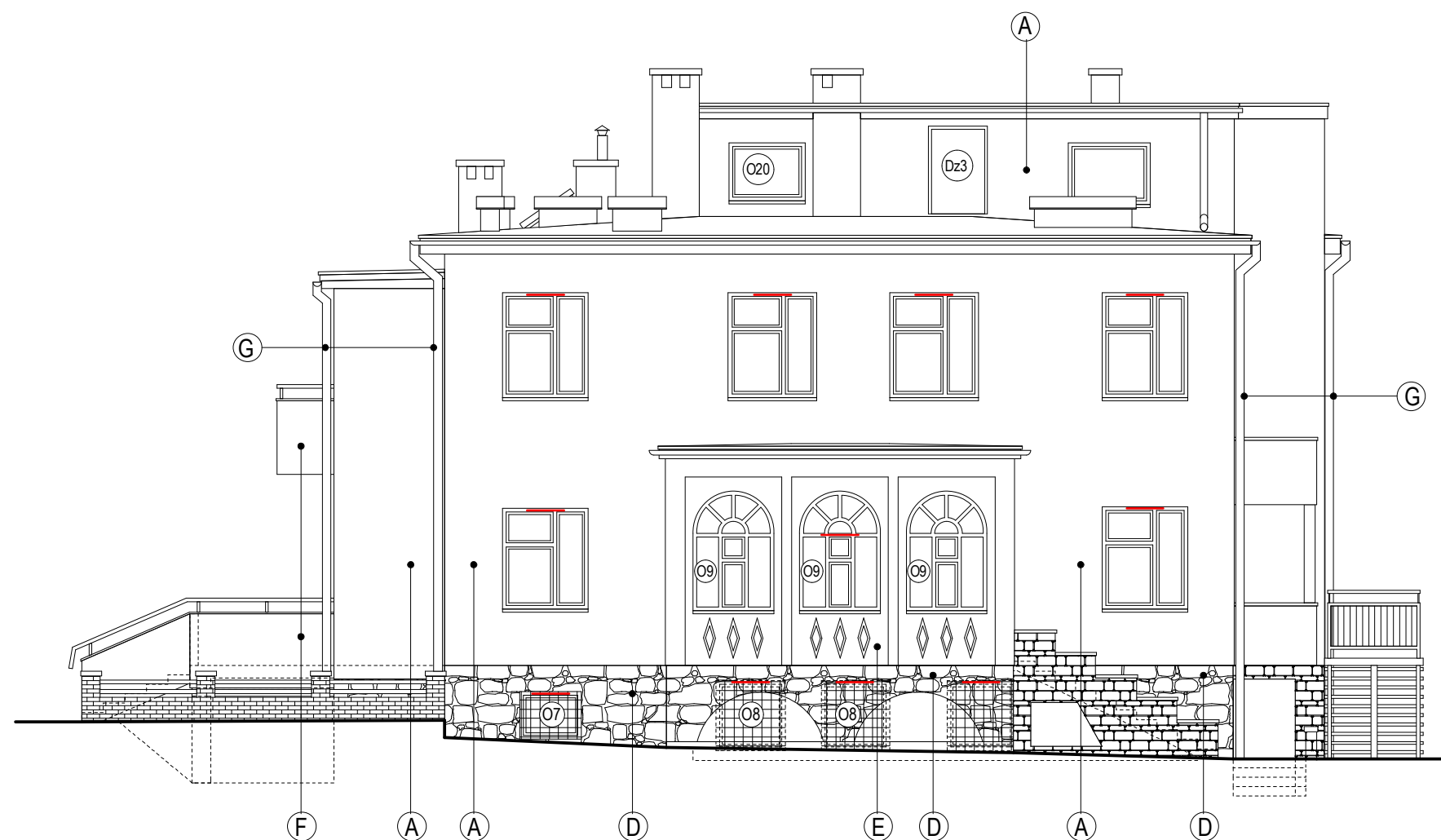
LEGENDA:

- (A) Układ warstw ocieplających - wełna mineralna gr. 13,0 cm
- (B) Układ warstw ocieplających - wełna mineralna gr. 5,0 cm
- (C) Wzmocniony układ warstw ocieplających - płyty XPS gr. 12,0 cm  
tynk mineralny (faktura - wzór kamienia analogicznie do istniejącej)
- (D) Istniejąca okładzina kamienna
- (E) Masa tynkarska - tynk cementowo - wapienny
- (F) Masa tynkarska - tynk cienkowarstwowy
- (G) Obróbki blacharskie, rynny, rury spustowe  
- stal ocynkowana powlekana w kolorze elewacji
- Nawiewniki



Studio S1  
Marek Stojanowski, Bielsko - Biała 43-300, ul. Lubelska 22  
tel. 604 667 042, e-mail: marek.stojanowski@poczta.fm; http://www.stojanowski.pl

faza:	obiekt:		
P.BUDOWLANY	TERMOMODERNIZACJA I WYKORZYSTANIE ENERGII ODNAWIALNEJ W OBIEKTACH UŻYTECZNOŚCI PUBLICZNEJ NA TERENIE MIASTA USTROŃ - TERMOMODERNIZACJA ŻŁOBKA MIEJSKIEGO w Ustroniu		
branza:	adres inwestycji: Ustroń, ul. Gałczyńskiego, dz. nr 1338/3, obr. Ustroń		
ARCHITEKTURA	inwestor: Miasto Ustroń - Wydział Inwestycji i Zasobów Komunalnych 43-450 Ustroń, Rynek 1		
skala:	data:	nr rys.:	temat rysunku:
1:100	04.2016 r.	2.	ELEWACJA ZACHODNIA
autor:	sprawdzający:		
mgr inż. arch. Marek Stojanowski	mgr inż. arch. Przemysław Stawinoga		
..... uprawnienia budowlane do projektowania bez ograniczeń w specjalności architektonicznej nr ewid. upr. 140/02, nr wpisu do Izby Arch. RP SL-0889	..... uprawnienia budowlane do projektowania bez ograniczeń w specjalności architektonicznej nr ewid. upr. 126/02, nr wpisu do Izby Arch. RP SL-0610		



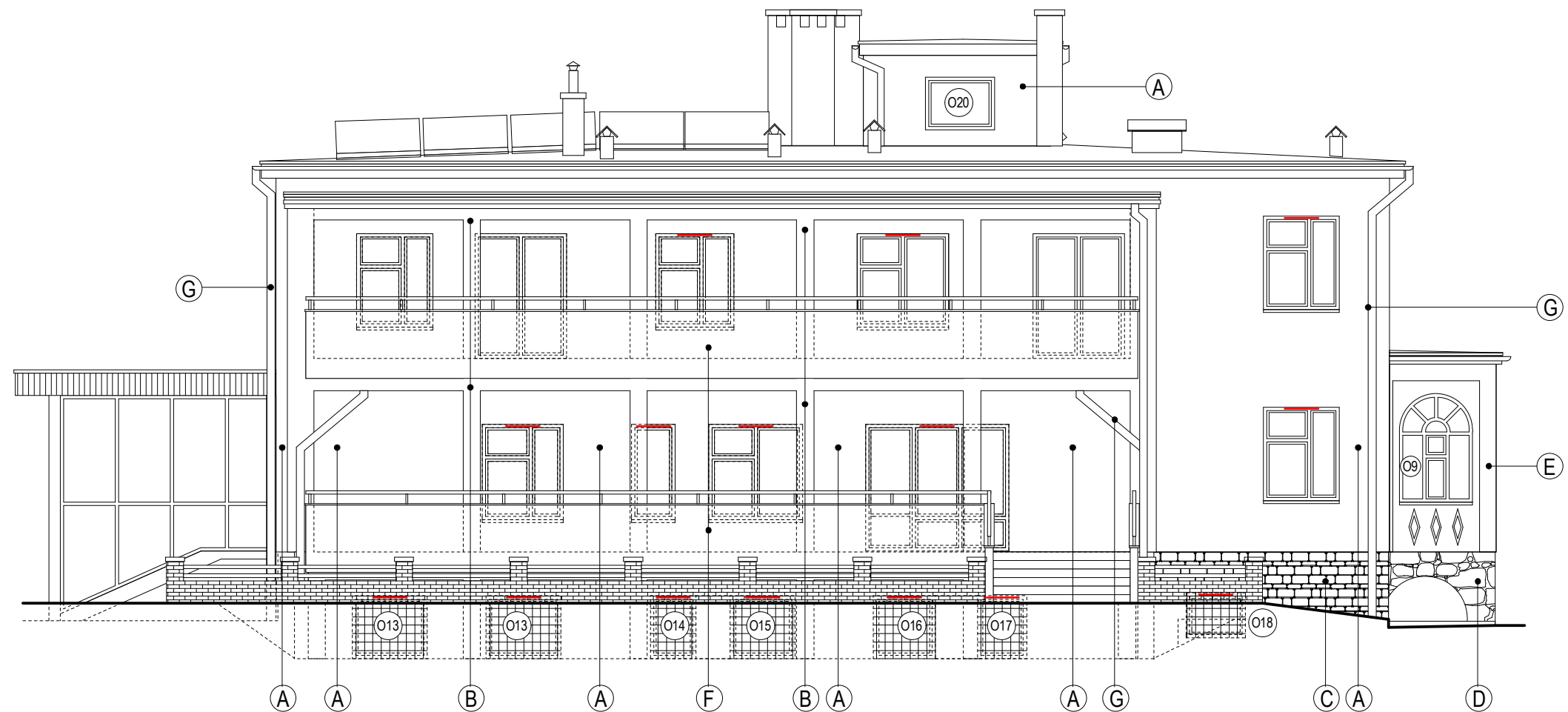
LEGENDA:

- Ⓐ Układ warstw ocieplających - wełna mineralna gr. 13,0 cm
- Ⓑ Układ warstw ocieplających - wełna mineralna gr. 5,0 cm
- Ⓒ Wzmocniony układ warstw ocieplających - płyty XPS gr. 12,0 cm  
tynk mineralny (faktura - wzór kamienia analogicznie do istniejącej)
- Ⓓ Istniejąca okładzina kamienna
- Ⓔ Masa tynkarska - tynk cementowo - wapienny
- Ⓕ Masa tynkarska - tynk cienkowarstwowy
- Ⓖ Obróbki blacharskie, rynny, rury spustowe  
- stal ocynkowana powlekana w kolorze elewacji
- Nawiewniki



Studio S1  
Marek Stojanowski, Bielsko - Biała 43-300, ul. Lubelska 22  
tel. 604 667 042, e-mail: marek.stojanowski@poczta.fm; http://www.stojanowski.pl

faza:		obiekt:	
P.BUDOWLANY		TERMOMODERNIZACJA I WYKORZYSTANIE ENERGII ODNAWIALNEJ W OBIEKTACH UŻYTECZNOŚCI PUBLICZNEJ NA TERENIE MIASTA USTROŃ - TERMOMODERNIZACJA ŻŁOBKA MIEJSKIEGO w Ustroniu	
branza:		adres inwestycji: Ustroń, ul. Gałczyńskiego, dz. nr 1338/3, obr. Ustroń	
ARCHITEKTURA		inwestor: Miasto Ustroń - Wydział Inwestycji i Zasobów Komunalnych 43-450 Ustroń, Rynek 1	
skala:	data:	nr rys.:	temat rysunku:
1:100	04.2016 r.	3.	ELEWACJA WSCHODNIA
autor:		sprawdzający:	
mgr inż. arch. Marek Stojanowski		mgr inż. arch. Przemysław Stawinoga	
..... uprawnienia budowlane do projektowania bez ograniczeń w specjalności architektonicznej nr ewid. upr. 140/02, nr wpisu do Izby Arch. RP SL-0889		..... uprawnienia budowlane do projektowania bez ograniczeń w specjalności architektonicznej nr ewid. upr. 126/02, nr wpisu do Izby Arch. RP SL-0610	



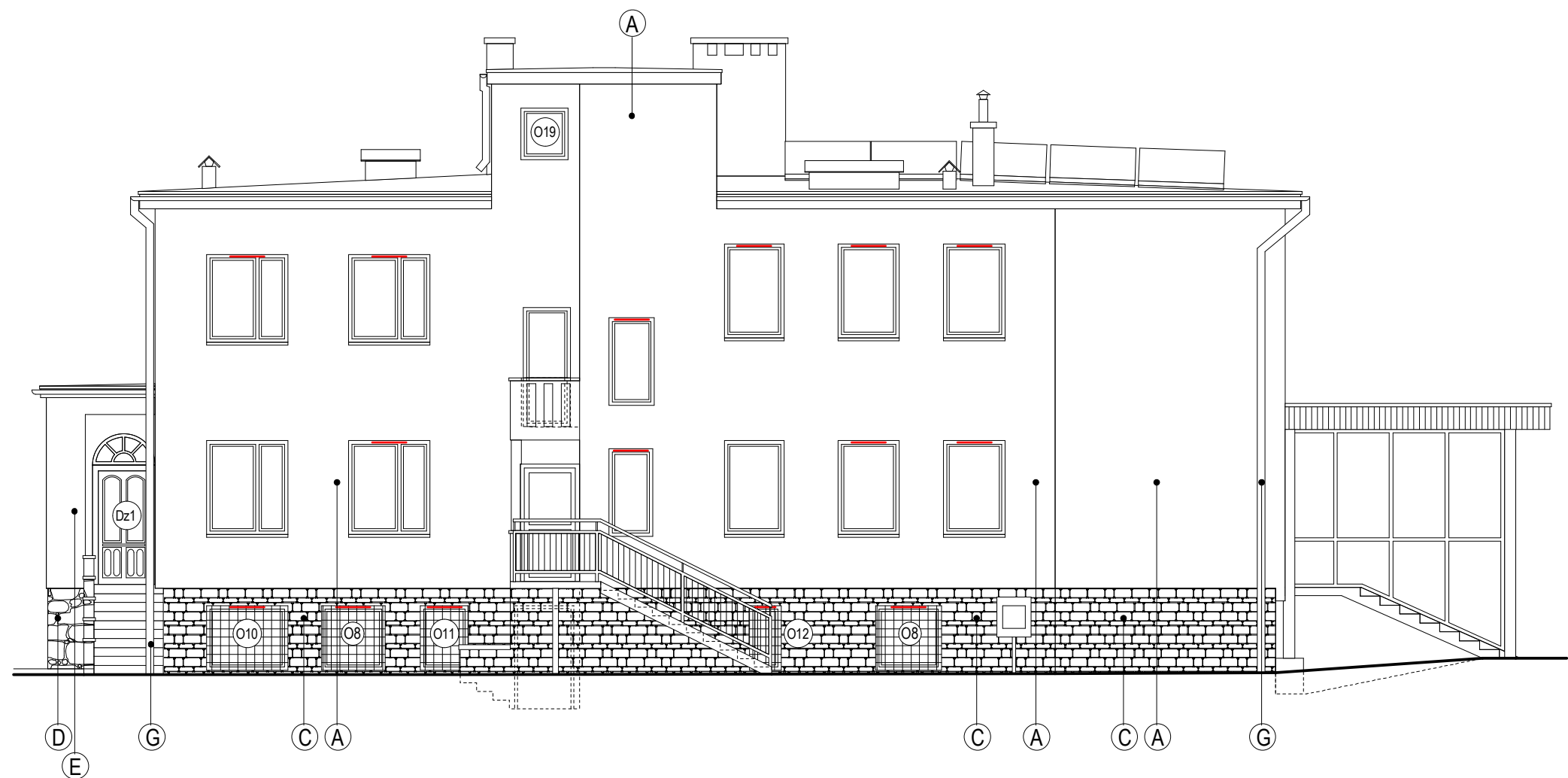
LEGENDA:

- Ⓐ Układ warstw ocieplających - wełna mineralna gr. 13,0 cm
- Ⓑ Układ warstw ocieplających - wełna mineralna gr. 5,0 cm
- Ⓒ Wzmocniony układ warstw ocieplających - płyty XPS gr. 12,0 cm  
tynk mineralny (faktura - wzór kamienia analogicznie do istniejącej)
- Ⓓ Istniejąca okładzina kamienna
- Ⓔ Masa tynkarska - tynk cementowo - wapienny
- Ⓕ Masa tynkarska - tynk cienkowarstwowy
- Ⓖ Obróbki blacharskie, rynny, rury spustowe  
- stal ocynkowana powlekana w kolorze elewacji
- Nawiewniki



Studio S1  
Marek Stojanowski, Bielsko - Biała 43-300, ul. Lubelska 22  
tel. 604 667 042, e-mail: marek.stojanowski@poczta.fm; http://www.stojanowski.pl

faza:	obiekt:		
P.BUDOWLANY	TERMOMODERNIZACJA I WYKORZYSTANIE ENERGII ODNAWIALNEJ W OBIEKTACH UŻYTECZNOŚCI PUBLICZNEJ NA TERENIE MIASTA USTROŃ - TERMOMODERNIZACJA ŻŁOBKA MIEJSKIEGO w Ustroniu		
branza:	adres inwestycji: Ustroń, ul. Gałczyńskiego, dz. nr 1338/3, obr. Ustroń		
ARCHITEKTURA	inwestor: Miasto Ustroń - Wydział Inwestycji i Zasobów Komunalnych 43-450 Ustroń, Rynek 1		
skala:	data:	nr rys.:	temat rysunku:
1:100	04.2016 r.	4.	ELEWACJA POŁUDNIOWA
autor:	sprawdzający:		
mgr inż. arch. Marek Stojanowski	mgr inż. arch. Przemysław Stawinoga		
..... uprawnienia budowlane do projektowania bez ograniczeń w specjalności architektonicznej nr ewid. upr. 140/02, nr wpisu do Izby Arch. RP SL-0889		..... uprawnienia budowlane do projektowania bez ograniczeń w specjalności architektonicznej nr ewid. upr. 126/02, nr wpisu do Izby Arch. RP SL-0610	



LEGENDA:

- (A) Układ warstw ocieplających - wełna mineralna gr. 13,0 cm
- (B) Układ warstw ocieplających - wełna mineralna gr. 5,0 cm
- (C) Wzmocniony układ warstw ocieplających - płyty XPS gr. 12,0 cm  
tynk mineralny (faktura - wzór kamienia analogicznie do istniejącej)
- (D) Istniejąca okładzina kamienna
- (E) Masa tynkarska - tynk cementowo - wapienny
- (F) Masa tynkarska - tynk cienkowarstwowy
- (G) Obróbki blacharskie, rynny, rury spustowe  
- stal ocynkowana powlekana w kolorze elewacji
- Nawiewniki

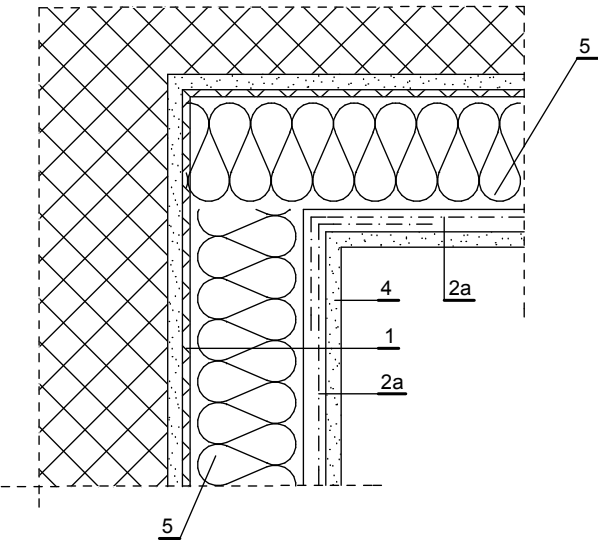


Studio S1  
Marek Stojanowski, Bielsko - Biała 43-300, ul. Lubelska 22  
tel. 604 667 042, e-mail: marek.stojanowski@poczta.fm; http://www.stojanowski.pl

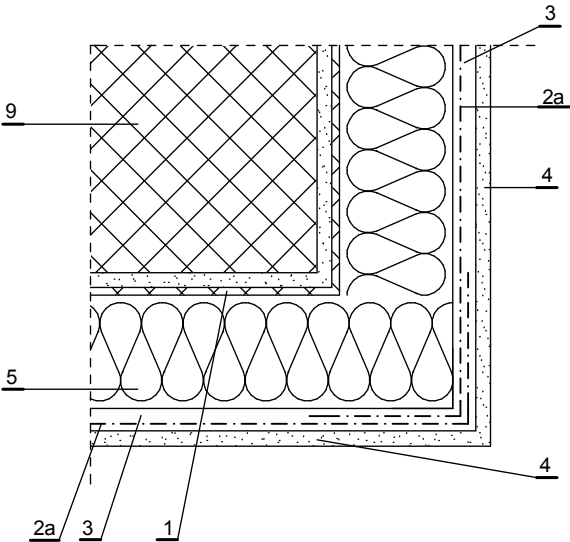
faza:	obiekt:		
P.BUDOWLANY	TERMOMODERNIZACJA I WYKORZYSTANIE ENERGII ODNAWIALNEJ W OBIEKTACH UŻYTECZNOŚCI PUBLICZNEJ NA TERENIE MIASTA USTROŃ - TERMOMODERNIZACJA ŻŁOBKA MIEJSKIEGO w Ustroniu		
branza:	adres inwestycji: Ustroń, ul. Gałczyńskiego, dz. nr 1338/3, obr. Ustroń		
ARCHITEKTURA	inwestor: Miasto Ustroń - Wydział Inwestycji i Zasobów Komunalnych 43-450 Ustroń, Rynek 1		
skala:	data:	nr rys.:	temat rysunku:
1:100	04.2016 r.	5.	ELEWACJA PÓŁNOCNA
autor:	sprawdzający:		
mgr inż. arch. Marek Stojanowski	mgr inż. arch. Przemysław Stawinoga		
..... uprawnienia budowlane do projektowania bez ograniczeń w specjalności architektonicznej nr ewid. upr. 140/02, nr wpisu do Izby Arch. RP SL-0889	..... uprawnienia budowlane do projektowania bez ograniczeń w specjalności architektonicznej nr ewid. upr. 126/02, nr wpisu do Izby Arch. RP SL-0610		



NAROŻE WKŁĘSŁE  
(układ podstawowy "A")

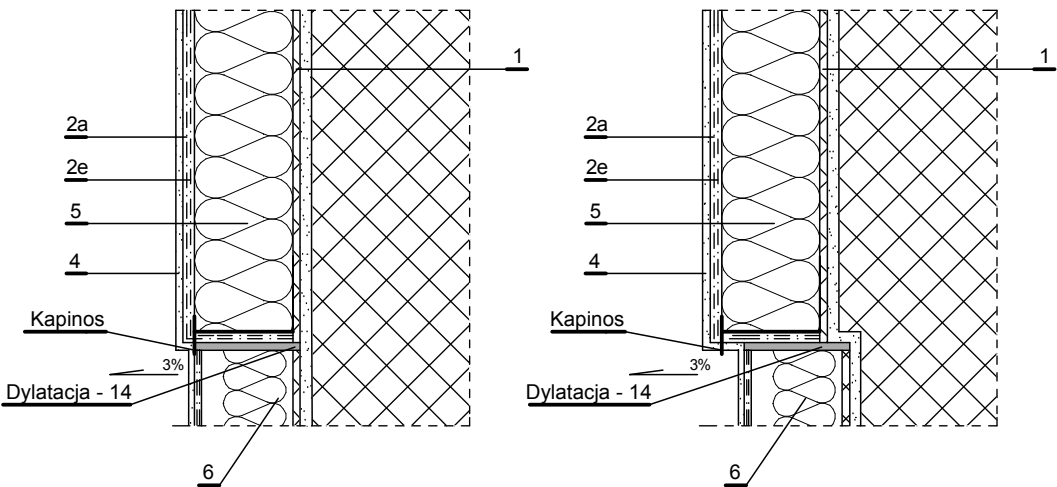


NAROŻE WYPUKŁE  
(układ podstawowy "A")

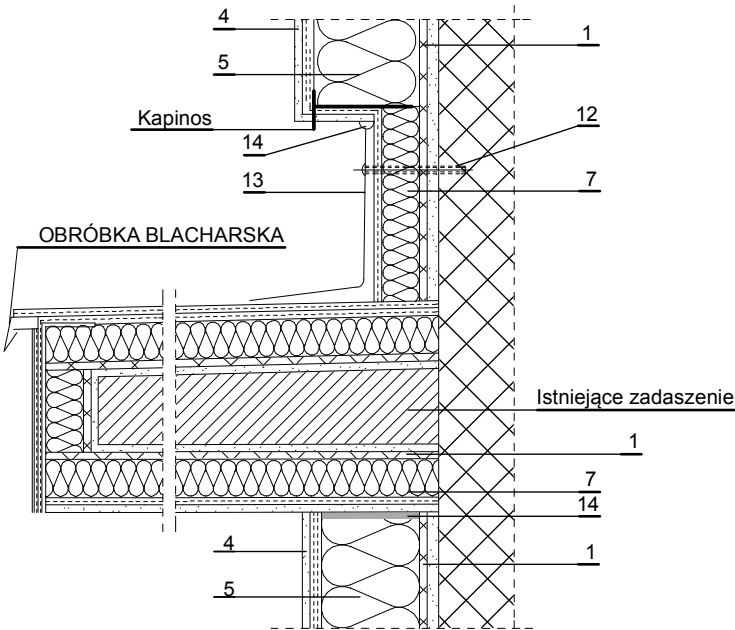


**Uwaga !**  
Układ wzmocniomy "B" wykonać analogicznie stosując dodatkową warstwę siatki zbrojącej.

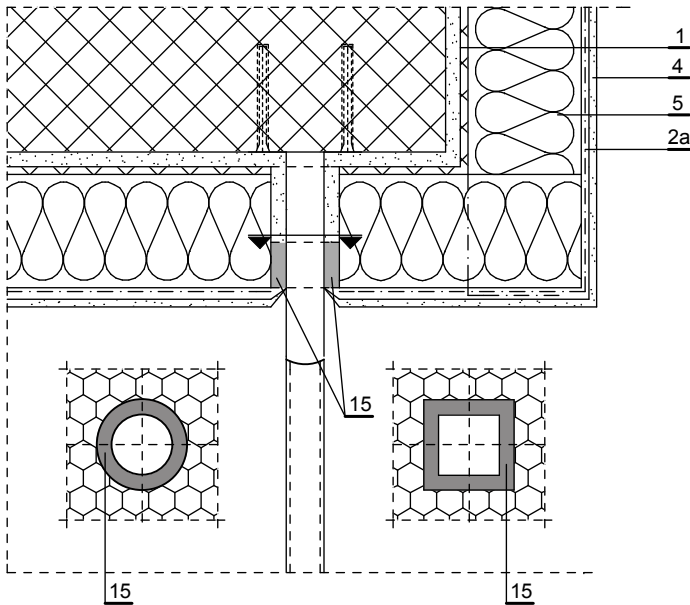
SZCZEGÓŁ OCIEPLENIA  
PRZY COKOŁACH



SZCZEGÓŁ OCIEPLENIA  
NA STYKU ŚCIANY I ZADASZEŃ



SPOSÓB OSADZENIA PORĘCZY



**Uwaga !**  
Pozostałe przejścia przez warstwę ocieplenia, należy wykonać w sposób analogiczny.

- 1 Masa klejąca
- 2a Siatka zbrojąca - warstwa podstawowa
- 2e Siatka zbrojąca - warstwa dodatkowa
- 3 Masa klejąca (szpachlowa) na styropianie
- 4 Wyprawa elewacyjna
- 5 Płyty wełna mineralna gr. 13 cm
- 6 Płyty XPS gr. 12 cm
- 7 Płyty wełna mineralna gr. 5 cm
- 9 Ściana
- 10 Kątownik aluminiowy perforowany
- 14 Kit trwale plastyczny
- 15 Uszczelka przeciwdeszczowa z impregnowanej miękkiej pianki z tworzywa sztucznego, ściśnięta lub w specjalnym profilu aluminiowym (w miejscach zagięć taśma jest przecięta i wklejona na styk)
- 17 Pianka poliuretanowa woskowana

--- Krawędź istniejącego cokołu



Studio S1

Marek Stojanowski, Bielsko - Biała 43-300, ul. Lubelska 22

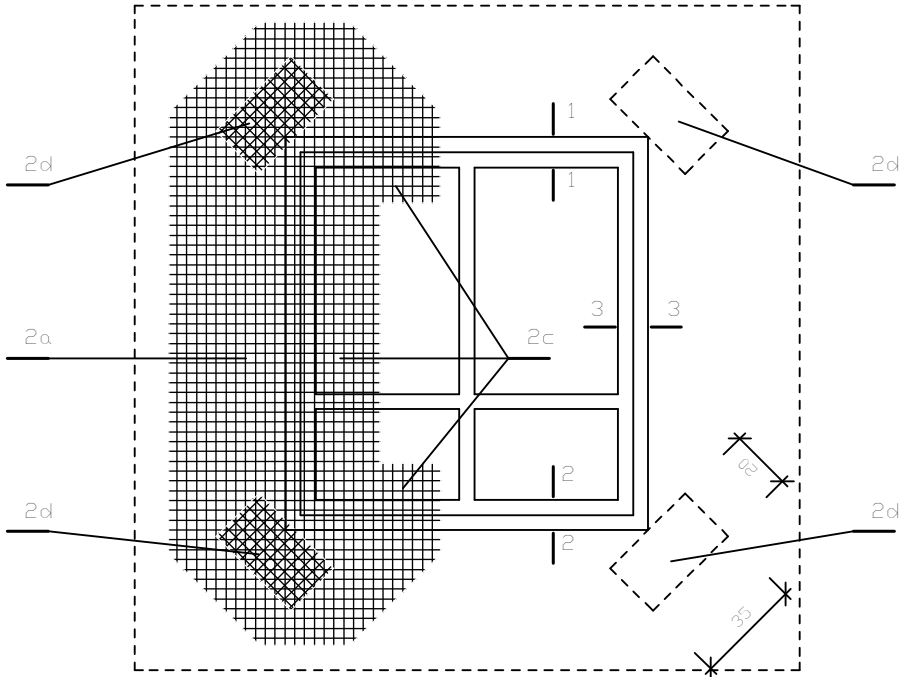
tel. 604 667 042, e-mail: marek.stojanowski@poczta.fm; http://www.stojanowski.pl

faza:		obiekt:	
P.BUDOWLANY		TERMOMODERNIZACJA I WYKORZYSTANIE ENERGII ODNAWIALNEJ W OBIEKTACH UŻYTECZNOŚCI PUBLICZNEJ NA TERENIE MIASTA USTROŃ - TERMOMODERNIZACJA ŻŁOBKA MIEJSKIEGO w Ustroniu	
branza:		adres inwestycji: Ustroń, ul. Gałczyńskiego, dz. nr 1338/3, obr. Ustroń	
ARCHITEKTURA		inwestor: Miasto Ustroń - Wydział Inwestycji i Zasobów Komunalnych 43-450 Ustroń, Rynek 1	
skala:	data:	nr rys.:	temat rysunku:
1:10	04.2016 r.	D-1.	SZCZEGÓŁY DOCIEPLENIA - arkusz 1
autor:			
mgr inż. arch. Marek Stojanowski			
..... uprawnienia budowlane do projektowania bez ograniczeń w specjalności architektonicznej nr ewid. upr. 140/02, nr wpisu do Izby Arch. RP SL-0889			

ArchiCAD SE, lic. nr 10-6011921

ZASADY PRZYKLEJANIA SIATKI ZBROJĄCEJ  
PRZY OTWORACH OKIENNYCH (DRZWIOWYCH)

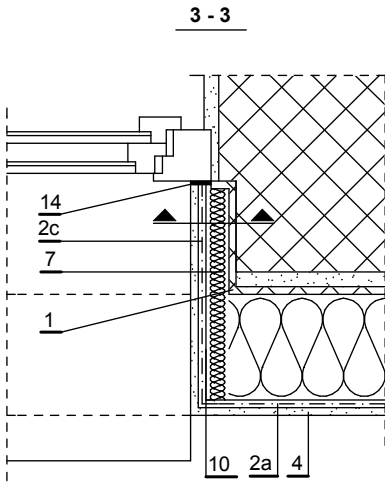
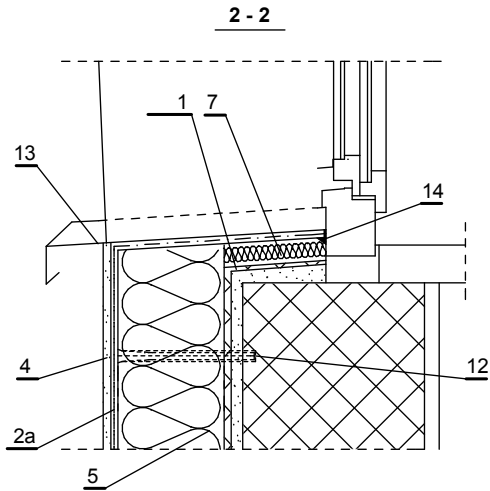
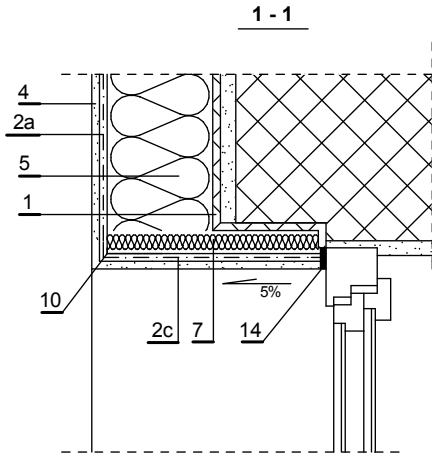
skala 1:25



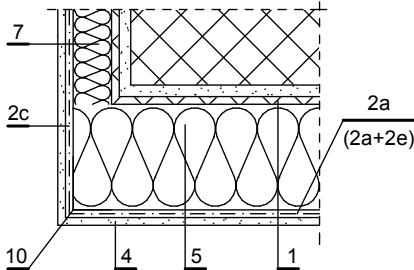
- 2a Siatka zbrojąca - warstwa podstawowa  
2c Fragmenty siatki wywinięte na ościeże  
2d Kawałki siatki wzmacniające naroże otworu

SZCZEGÓŁ OCIEPLENIA OTWORÓW OKIENNYCH I DRZWIOWYCH

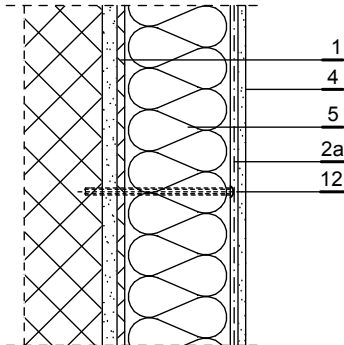
skala 1:25



SZCZEGÓŁ NAROŻA  
PRZY DRZWIACH



BEZSPOINOWY SYSTEM  
OCIEPLANIA I JEGO  
ELEMENTY SKŁADOWE



- 1 Masa klejąca  
2a Siatka zbrojąca - warstwa podstawowa  
2c Fragmenty siatki wywinięte na ościeże  
2d Kawałki siatki wzmacniające naroże otworu  
2e Siatka zbrojąca - warstwa dodatkowa  
(dla układu wzmocnionego)  
4 Wyprawa elewacyjna  
5 Płyty wełna mineralna gr. 13 cm  
7 Wełna mineralna gr. 3 - 5 cm (min. 3 cm)  
10 Kątownik aluminiowy perforowany  
12 Kolek rozporowy  
13 Parapet PCV lub stalowy  
14 Kit trwale plastyczny  
15 Uszczelka przeciwdeszczowa  
z impregnowanej miękkiej pianki  
z tworzywa sztucznego, ściśnięta  
lub w specjalnym profilu aluminiowym  
(w miejscach zagięć taśma  
jest przecięta i wklejona na styk)



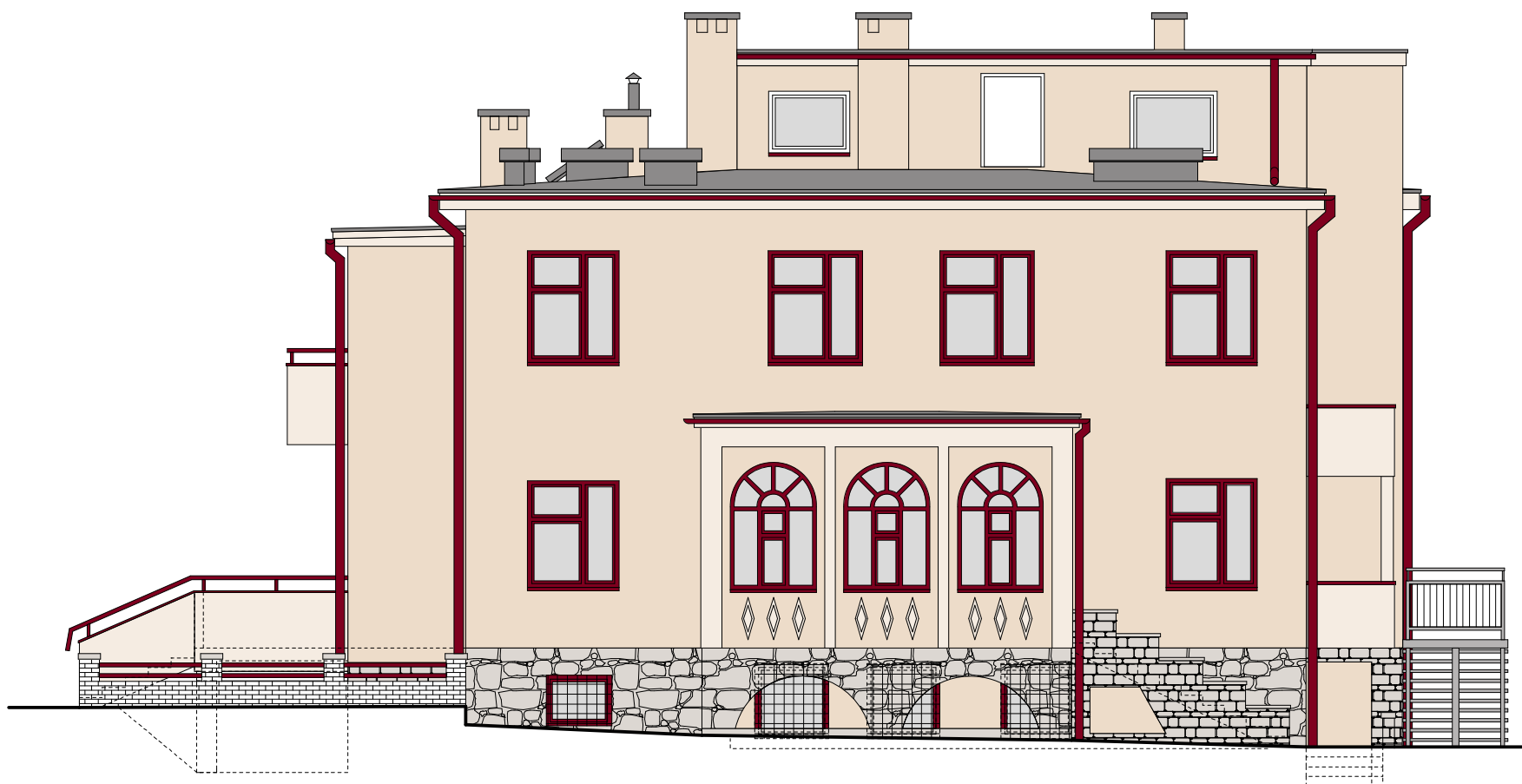
Studio S1  
Marek Stojanowski, Bielsko - Biała 43-300, ul. Lubelska 22  
tel. 604 667 042, e-mail: marek.stojanowski@poczta.fm; http://www.stojanowski.pl

faza:	obiekt:
P.BUDOWLANY	TERMOMODERNIZACJA I WYKORZYSTANIE ENERGII ODNAWIALNEJ W OBIEKTACH UŻYTECZNOŚCI PUBLICZNEJ NA TERENIE MIASTA USTROŃ - TERMOMODERNIZACJA ŻŁOBKA MIEJSKIEGO w Ustroniu
branza:	adres inwestycji: Ustroń, ul. Gałczyńskiego, dz. nr 1338/3, obr. Ustroń inwestor: Miasto Ustroń - Wydział Inwestycji i Zasobów Komunalnych 43-450 Ustroń, Rynek 1
ARCHITEKTURA	

skala:	data:	nr rys.:	temat rysunku:
1:10, 1:25	04.2016 r.	D-2.	SZCZEGÓŁY DOCIEPLENIA - arkusz 2

autor:  
**mgr inż. arch. Marek Stojanowski**





.....  
uprawnienia budowlane do projektowania  
bez ograniczeń w specjalności architektonicznej  
nr ewid. upr. 140/02, nr wpisu do Izby Arch. RP SL-0889



ELEWACJA WSCHODNIA



ELEWACJA ZACHODNIA

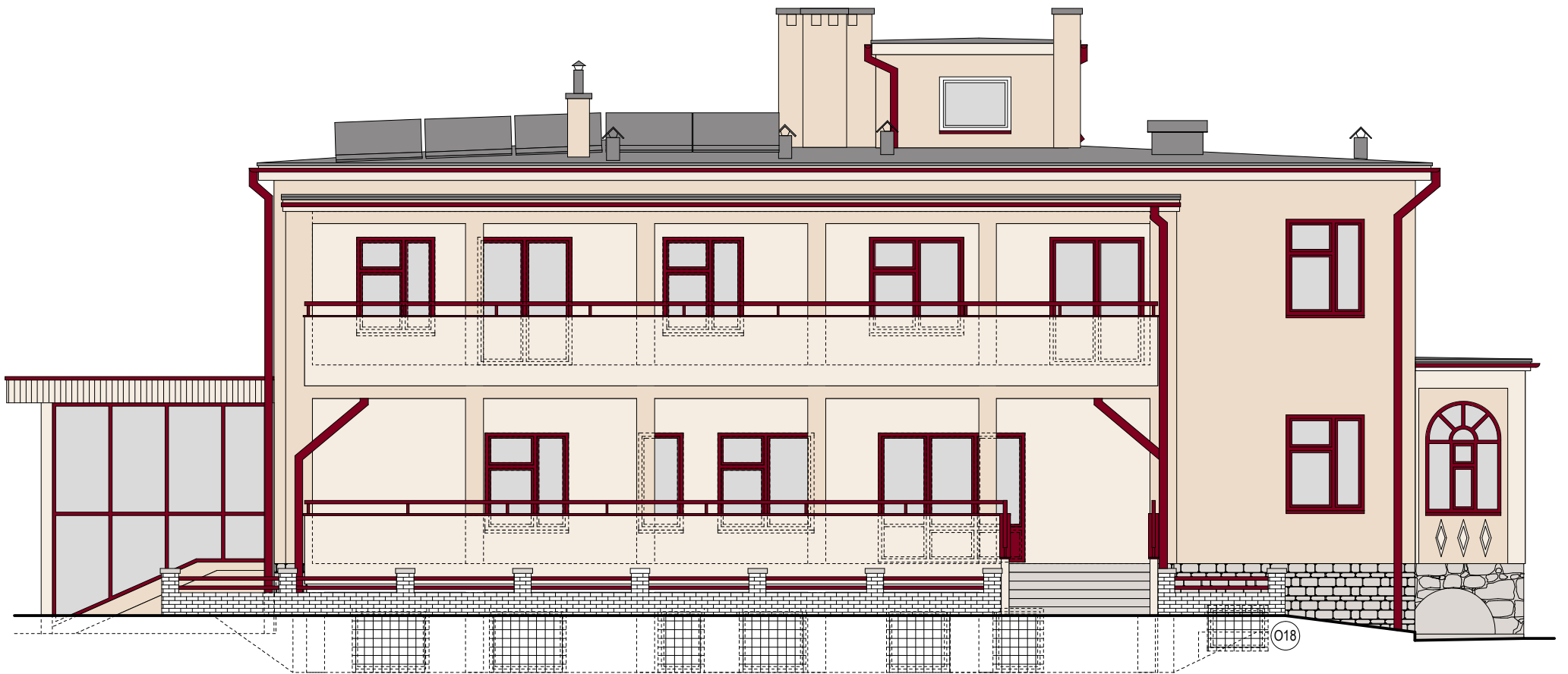
-  masa tynkarska w kolorze 1 - kolor beżowy NCS S1005-Y30R  
 masa tynkarska w kolorze 2 - kolor jasny beżowy NCS S0603-Y30R  
 masa tynkarska w kolorze 3 (odtworzenie struktury kamienia)  
- kolor szary zbliżony do koloru istniejącej okładziny kamiennej NCS S3502-G  
 istniejąca okładzina kamienna

**UWAGA!**  
1. Ze względu na ograniczenia zastosowanej techniki drukowania, przedstawione na rysunku kolory mają charakter jedynie poglądowy i nie odzwierciedlają w pełni kolorów wybranych z zastosowanego wzornika.

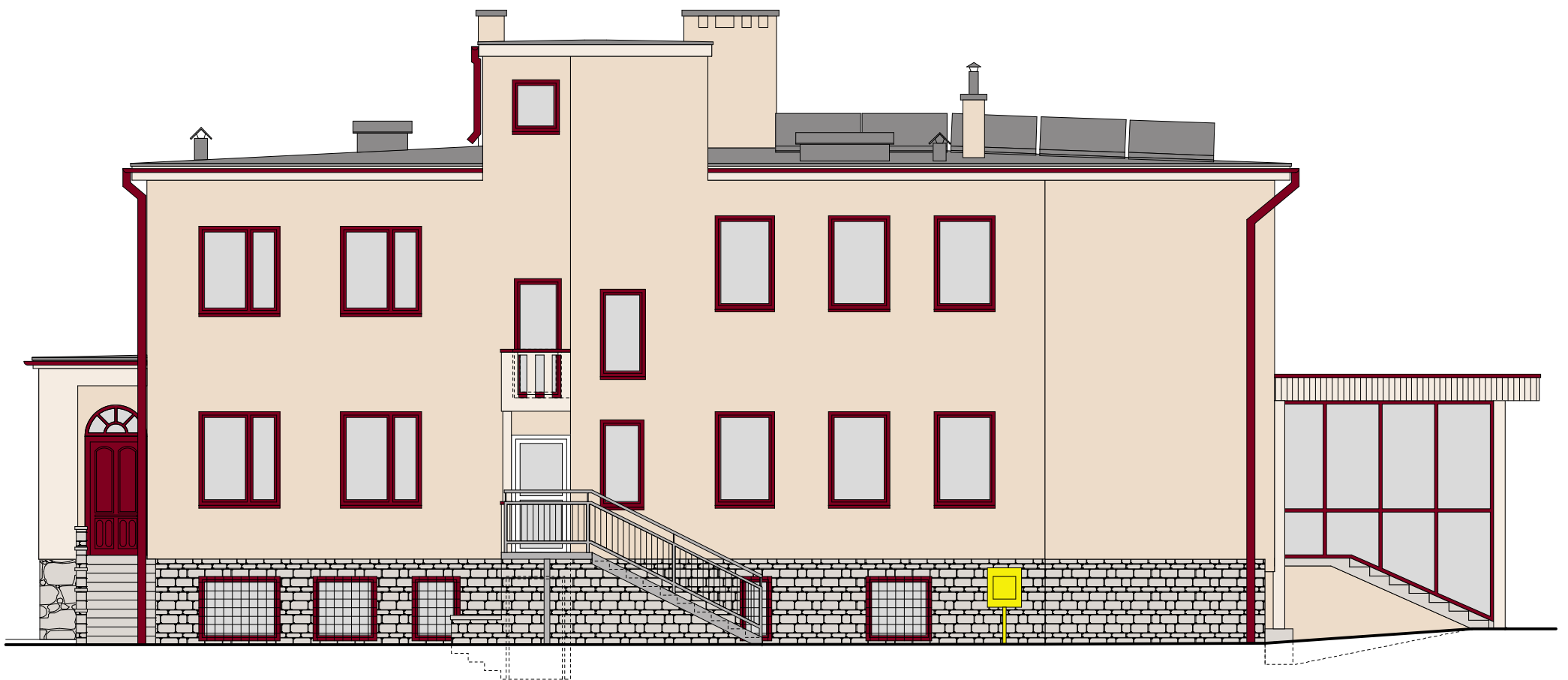


Studio S1  
Marek Stojanowski, Bielsko - Biała 43-300, ul. Lubelska 22  
tel. 604 667 042, e-mail: marek.stojanowski@poczta.fm; <http://www.stojanowski.pl>

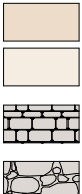
faza:		obiekt:	
P.BUDOWLANY		TERMOMODERNIZACJA I WYKORZYSTANIE ENERGII ODNAWIALNEJ W OBIEKTACH UŻYTECZNOŚCI PUBLICZNEJ NA TERENIE MIASTA USTRONŃ - TERMOMODERNIZACJA ŻŁOBKA MIEJSKIEGO w Ustroniu	
branża:		adres inwestycji: Ustroń, ul. Gałczyńskiego, dz. nr 1338/3, obr. Ustroń	
ARCHITEKTURA		inwestor: Miasto Ustroń - Wydział Inwestycji i Zasobów Komunalnych 43-450 Ustroń, Rynek 1	
skala:	data:	nr rys.:	temat rysunku:
1:100	04.2016 r.	K-1.	KOLORYSTYKA ELEWACJI - arkusz 1
autor:			
mgr inż. arch. Marek Stojanowski			
..... uprawnienia budowlane do projektowania bez ograniczeń w specjalności architektonicznej nr ewid. upr. 140/02, nr wpisu do Izby Arch. RP SL-0889			



ELEWACJA POŁUDNIOWA



ELEWACJA PÓŁNOCNA

- 
- masa tynkarska w kolorze 1 - kolor beżowy NCS S1005-Y30R
  - masa tynkarska w kolorze 2 - kolor jasny beżowy NCS S0603-Y30R
  - masa tynkarska w kolorze 3 (odtworzenie struktury kamienia) - kolor szary zbliżony do koloru istniejącej okładziny kamiennej NCS S3502-G
  - istniejąca okładzina kamienna

UWAGA!  
1. Ze względu na ograniczenia zastosowanej techniki drukowania, przedstawione na rysunku kolory mają charakter jedynie poglądowy i nie odzwierciedlają w pełni kolorów wybranych z zastosowanego wzornika.



Studio S1  
Marek Stojanowski, Bielsko - Biała 43-300, ul. Lubelska 22  
tel. 604 667 042, e-mail: marek.stojanowski@poczta.fm; http://www.stojanowski.pl

faza:		obiekt:	
P.BUDOWLANY		TERMOMODERNIZACJA I WYKORZYSTANIE ENERGII ODNAWIALNEJ W OBIEKTACH UŻYTECZNOŚCI PUBLICZNEJ NA TERENIE MIASTA USTRÓŃ - TERMOMODERNIZACJA ŻŁOBKA MIEJSKIEGO w Ustroniu	
branża:		adres inwestycji: Ustroń, ul. Gałczyńskiego, dz. nr 1338/3, obr. Ustroń	
ARCHITEKTURA		inwestor: Miasto Ustroń - Wydział Inwestycji i Zasobów Komunalnych 43-450 Ustroń, Rynek 1	
skala:	data:	nr rys.:	temat rysunku:
1:100	04.2016 r.	K-2.	KOLORYSTYKA ELEWACJI - arkusz 2
autor:			
mgr inż. arch. Marek Stojanowski			
..... uprawnienia budowlane do projektowania bez ograniczeń w specjalności architektonicznej nr ewid. upr. 140/02, nr wpisu do Izby Arch. RP SL-0889			



ELEWACJA WSCHODNIA



ELEWACJA ZACHODNIA

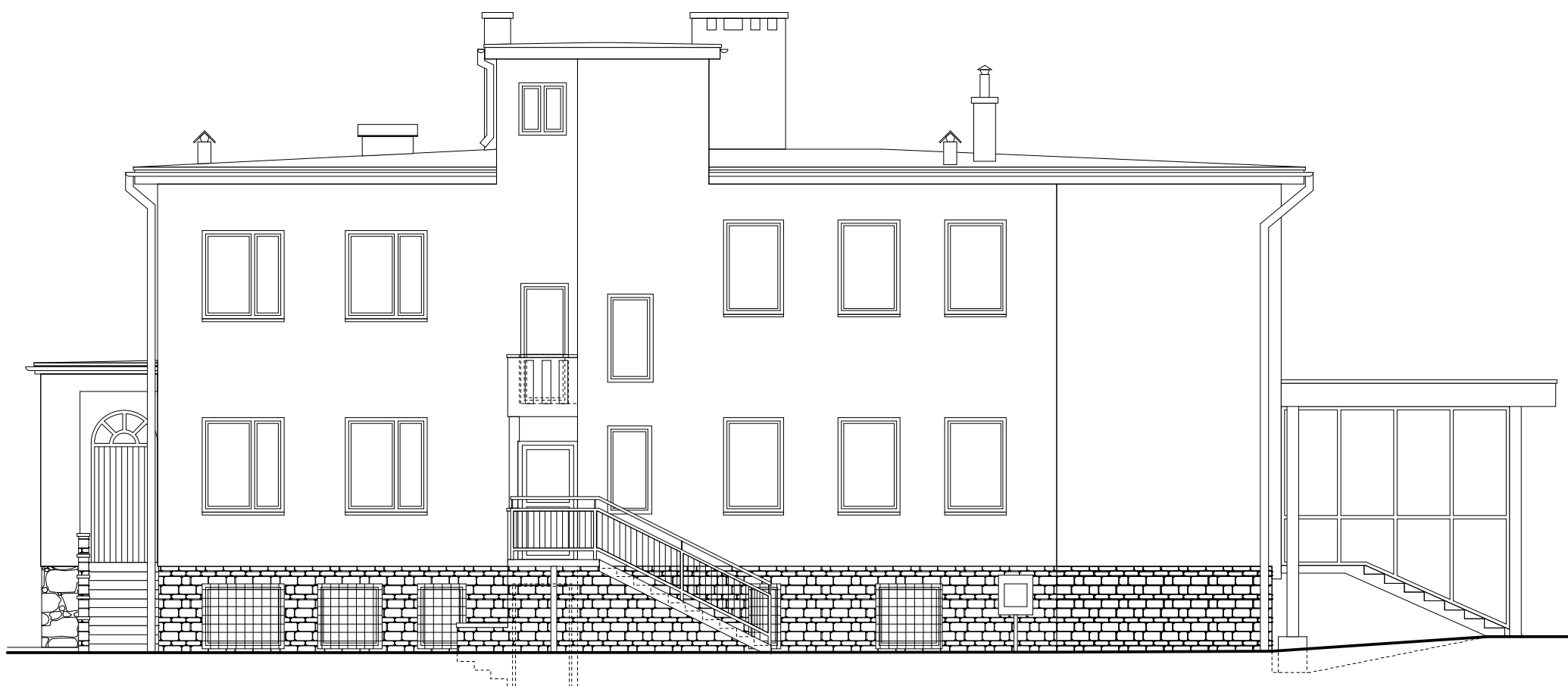


Studio S1  
Marek Stojanowski, Bielsko - Biała 43-300, ul. Lubelska 22  
tel. 604 667 042, e-mail: marek.stojanowski@poczta.fm; http://www.stojanowski.pl

faza:		obiekt:	
P.BUDOWLANY		TERMOMODERNIZACJA I WYKORZYSTANIE ENERGII ODNAWIALNEJ W OBIEKTACH UŻYTECZNOŚCI PUBLICZNEJ NA TERENIE MIASTA USTROŃ - TERMOMODERNIZACJA ŻŁOBKA MIEJSKIEGO w Ustroniu adres inwestycji: Ustroń, ul. Gałczyńskiego, dz. nr 1338/3, obr. Ustroń inwestor: Miasto Ustroń - Wydział Inwestycji i Zasobów Komunalnych 43-450 Ustroń, Rynek 1	
branża:			
ARCHITEKTURA			
skala:	data:	nr rys.:	temat rysunku:
1:100	04.2016 r.	I-1.	INWENTARYZACJA ELEWACJI - arkusz 1
autor:			
mgr inż. arch. Marek Stojanowski			
..... uprawnienia budowlane do projektowania bez ograniczeń w specjalności architektonicznej nr ewid. upr. 140/02, nr wpisu do Izby Arch. RP SL-0889			



ELEWACJA POŁUDNIOWA



ELEWACJA PÓŁNOCNA



Studio S1  
Marek Stojanowski, Bielsko - Biala 43-300, ul. Lubelska 22  
tel. 604 667 042, e-mail: marek.stojanowski@poczta.fm; http://www.stojanowski.pl

faza:		obiekt:	
P.BUDOWLANY		TERMOMODERNIZACJA I WYKORZYSTANIE ENERGII ODNAWIALNEJ	
branza:		W OBIEKTACH UŻYTECZNOŚCI PUBLICZNEJ NA TERENIE MIASTA	
ARCHITEKTURA		USTROŃ - TERMOMODERNIZACJA ŻŁOBKA MIEJSKIEGO w Ustroniu	
		adres inwestycji: Ustroń, ul. Gałczyńskiego, dz. nr 1338/3, obr. Ustroń	
		inwestor: Miasto Ustroń - Wydział Inwestycji i Zasobów Komunalnych	
		43-450 Ustroń, Rynek 1	
skala:	data:	nr rys.:	temat rysunku:
1:100	04.2016 r.	I-2.	INWENTARYZACJA ELEWACJI - arkusz 2
autor:			
mgr inż. arch. Marek Stojanowski			
.....			
uprawnienia budowlane do projektowania			
bez ograniczeń w specjalności architektonicznej			
nr ewid. upr. 140/02, nr wpisu do Izby Arch. RP SL-0889			