

Przedsiębiorstwo Wielobranżowe
„KaNaD” Michał Namysłowski
ul. Kwiatowa 10, 41-902 Bytom
p.w.kanad@interia.pl,
tel. 691 736 695
NIP: 627 – 270 – 02 – 17



Nazwa inwestycji:

„POPRAWA STANU NATURALNEGO W ZDEGRADOWANEJ DZIELNICY JASZOWIEC W USTRONIU”

Adres inwestycji:

GMINA USTRONŃ, DZIAŁKI OBRĘB JASZOWIEC:
4086/91; 4086/10; 4086/4; 4086/33; 4950/2; 5055/10; 5055/2; 4074/11; 4086/81; 5073; 4952; 4151; 4086/46;
4086/31; 4086/44; 5071/1; 4086/52; 4135/2; 4122/11; 4153/1; 4153/2; 5072; 4150; 4193/5; 4193/6; 4178/20;
4086/45; 4122/9; 4122/13.

Inwestor:

GMINA USTRONŃ
ul. Rynek 1
43-450 Ustroń



Zakres opracowania:

**PROJEKT PRZYRODNICZEGO ZAGOSPODAROWANIA TERENU
ZAŁĄCZNIK NR 2 - DOKUMENTACJA FOTOGRAFICZNA WYBRANYCH ELEMENTÓW ŚRODOWISKA
W REJONIE DZIELNICY JASZOWIEC W USTRONIU**

Specjalność	Projektant – imię i nazwisko	Podpis
Ochrona środowiska	mgr Natalia Durka-Kamińska	

Data: 10.04.2018 r.

SPIS TREŚCI:

1.	Zasoby wodne	4
2.	Uwarunkowania florystyczno - faunistyczne	8
2.1.	Flora	8
2.2.	Fauna	13
2.3.	Dolina ciek - dopływu potoku Jaszowiec	21
2.4.	Pozostałości wyrobiska piaskowców „Śliwki”	25
2.5.	Ślady degradacji antropogenicznej w rejonie doliny ciek - dopływu potoku Jaszowiec i dawnego wyrobiska piaskowców „Śliwki”	26

SPIS FOTOGRAFII:

Zdjęcie 1	Uregulowane koryto potoku Jaszowiec w rejonie ul. Wczasowej	4
Zdjęcie 2	Potok Jaszowiec - rejon kortów tenisowych	4
Zdjęcie 3	Stopnie wodne na potoku Jaszowiec	5
Zdjęcie 4	Naturalna dolina potoku - dopływu Jaszowca - rejon ul. Wczasowej, na zachód od ul. Stromej	5
Zdjęcie 5	Uregulowane koryto dopływu potoku Jaszowiec - poniżej małej zapory przeciwrumowskiej (zapora nr 2)	6
Zdjęcie 6	Zapora przeciwrumowska (zapora nr 1) na potoku Jaszowiec	6
Zdjęcie 7	Zapora przeciwrumowska (zapora nr 2) na dopływie potoku Jaszowiec	7
Zdjęcie 8	Zapora przeciwrumowska (zapora nr 2) - widok w kierunku południowym	7
Zdjęcie 9	Żywiec gruczołowaty (<i>Cardamine glandulifera</i>) - geofit charakterystyczny dla runa żyznej buczyny karpackiej (<i>Dentario glandulosae-Fagetum</i>)	8
Zdjęcie 10	Zawilec gajowy (<i>Anemone nemorosa</i>) - geofit charakterystyczny dla runa żyznej buczyny karpackiej (<i>Dentario glandulosae-Fagetum</i>)	8
Zdjęcie 11	Śledziennica skrzętolistna (<i>Chrysosplenium alternifolium</i>) - geofit charakterystyczny dla runa żyznej buczyny karpackiej (<i>Dentario glandulosae-Fagetum</i>)	9
Zdjęcie 12	Konwalia majowa (<i>Convallaria majalis</i>)	9
Zdjęcie 13	Żywiec gruczołowaty porastający w rejonie potoku Jaszowiec	10
Zdjęcie 14	Zbiorowiska okrajów nitrofilnych w rejonie zapory nr 1 - aspekt letni	10
Zdjęcie 15	Zadrzewienia w rejonie zapory nr 1	11
Zdjęcie 16	Aleja drzew wzdłuż ścieżki spacerowej „Jaszowianka”	11
Zdjęcie 17	Zieleń urządzona w rejonie ul. Wczasowej	12
Zdjęcie 18	Zbiorowiska trawiaste w rejonie ul. Wczasowej	12
Zdjęcie 19	Gniazdo mrówki rudnicy (<i>Formica rufa</i>) w rejonie kortów tenisowych	13
Zdjęcie 20	Zabezpieczone mrowiska mrówki rudnicy (<i>Formica rufa</i>) w rejonie kortów tenisowych	13
Zdjęcie 21	Przedstawiciel lepidopterofauny - rusalka pawik (<i>Aglais io</i>)	14
Zdjęcie 22	Przedstawiciel lepidopterofauny - karłatek (<i>Thymelicus sp.</i>)	14

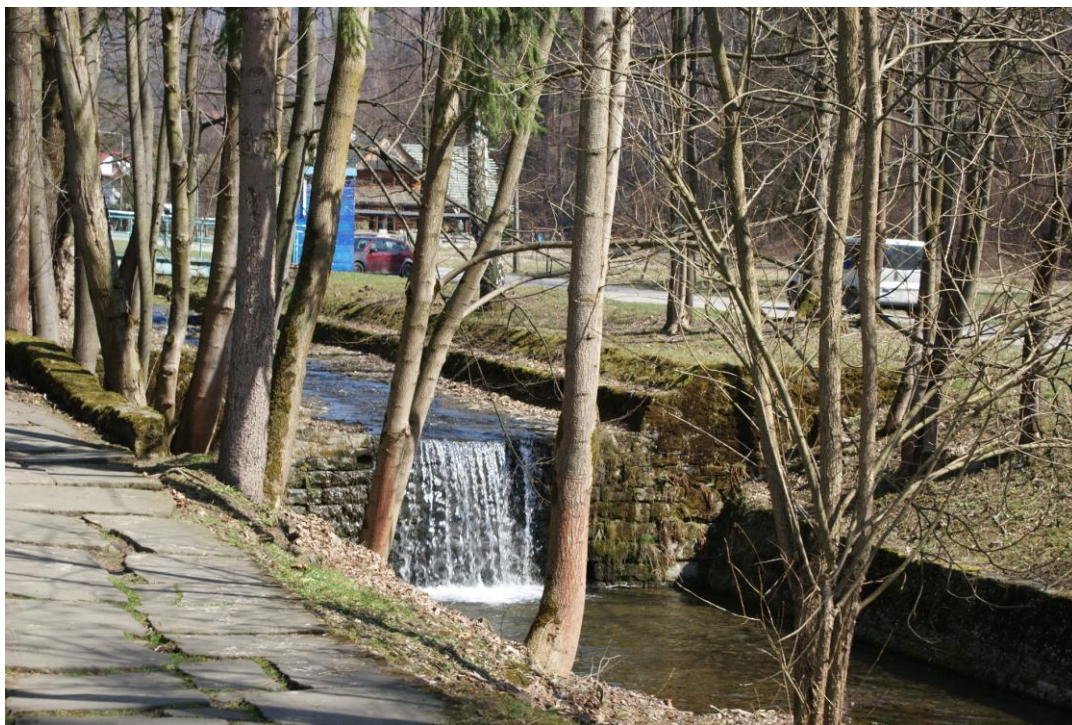
Załącznik nr 1 - Dokumentacja fotograficzna wybranych elementów środowiska w rejonie dzielnicy Jaszowiec w Ustroniu

Zdjęcie 23 Przedstawiciel płazów bezogonowych - kumak górski (<i>Bombina variegata</i>)	15
Zdjęcie 24 Przedstawiciel płazów bezogonowych - żaba trawna (<i>Rana temporaria</i>)	15
Zdjęcie 25 Przedstawiciel płazów ogoniastych - salamandra plamista (<i>Salamandra salamandra</i>)	16
Zdjęcie 26 Przedstawiciel płazów bezogonowych - ropucha szara (<i>Bufo bufo</i>)	16
Zdjęcie 27 Przedstawiciel gadów - zaskroniec zwyczajny (<i>Natrix natrix</i>)	17
Zdjęcie 28 Przedstawiciel gadów - żmija zygzakowata (<i>Vipera berus</i>)	17
Zdjęcie 29 Przedstawiciel ptaków szponiastych - myszół zwyczajny (<i>Buteo buteo</i>)	18
Zdjęcie 30 Przedstawiciel dzięciołowych - dzięcioł duży (<i>Dendrocopos major</i>)	18
Zdjęcie 31 Przedstawiciel wróblowych - pluszcz zwyczajny (<i>Cinclus cinclus</i>)	19
Zdjęcie 32 Przedstawiciel wróblowych - sikora bogatka (<i>Parus major</i>)	19
Zdjęcie 33 Przedstawiciel ssaków z rodziny jeleniowatych - sarna europejska (<i>Capreolus capreolus</i>) - samiec	20
Zdjęcie 34 Przedstawiciel z rodziny zającowatych - zając szarak (<i>Lepus europaeus</i>)	20
Zdjęcie 35 Dolina dopływu potoku Jaszowiec - aspekt letni*	21
Zdjęcie 36 Dolina dopływu potoku Jaszowiec - aspekt wiosenny*	21
Zdjęcie 37 Gatunek charakterystyczny runa - przytulia wonna (<i>Galium odoratum</i>)	22
Zdjęcie 38 Martwy buk zwyczajny (<i>Fagus sylvatica</i>) - zasiedlony przez hubiaka pospolitego (<i>Fomes fomentarius</i>)	22
Zdjęcie 39 Zbocza doliny - dominujący w drzewostanie buk zwyczajny (<i>Fagus sylvatica</i>)	23
Zdjęcie 40 Gatunek runa charakterystyczny dla zespołu - kosmatka gajowa (<i>Luzula luzuloides</i>)	23
Zdjęcie 41 Gatunek charakterystyczny runa - ziarnopłon wiosenny (<i>Ficaria verna</i>)	24
Zdjęcie 42 Gatunek charakterystyczny runa - pierwiosnek (<i>Primula sp.</i>)	24
Zdjęcie 43 Odsłonięte ściany kamieniołomu - siedlisko paprotnika kolczystego (<i>Polystichum aculeatum</i>)	25
Zdjęcie 44 Morfologia terenu w rejonie dawnego kamieniołomu	25
Zdjęcie 45 Odpady w rejonie zboczy doliny dopływu potoku Jaszowiec	26
Zdjęcie 46 Miejsce deponowania odpadów w dolinie cieku - w rejonie zabudowań położonych na północ od ul. Stromej	26
Zdjęcie 47 Odpady w rejonie dawnego wyrobiska „Śliwki”	27
Zdjęcie 48 Odpady w rejonie doliny cieku - dopływu potoku Jaszowiec	27

1. Zasoby wodne



Zdjęcie 1 Uregulowane koryto potoku Jaszowiec w rejonie ul. Wczasowej

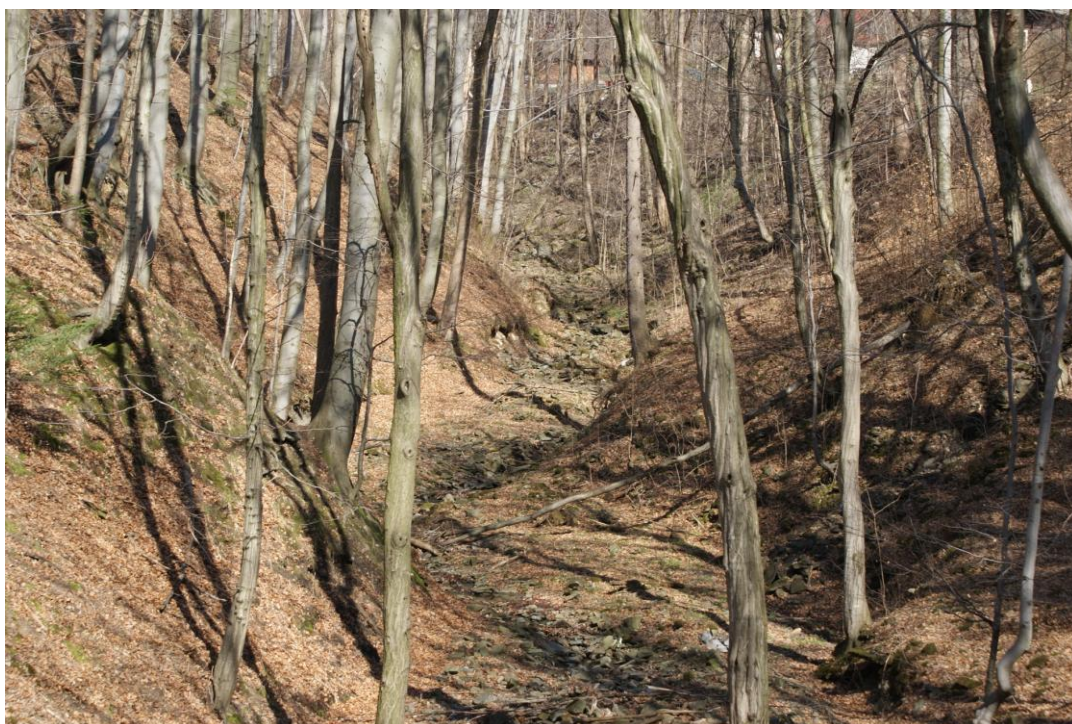


Zdjęcie 2 Potok Jaszowiec - rejon kortów tenisowych

Załącznik nr 1 - Dokumentacja fotograficzna wybranych elementów środowiska w rejonie dzielnicy Jaszowiec w Ustroniu



Zdjęcie 3 Stopnie wodne na potoku Jaszowiec



Zdjęcie 4 Naturalna dolina potoku - dopływu Jaszowca - rejon ul. Wczasowej, na zachód od ul. Stromej

Załącznik nr 1 - Dokumentacja fotograficzna wybranych elementów środowiska w rejonie dzielnicy Jaszowiec w Ustroniu



Zdjęcie 5 Uregulowane koryto dopływu potoku Jaszowiec - poniżej małej zapory przeciwrumowskiej (zaporę nr 2)



Zdjęcie 6 Zapora przeciwrumowska (zaporę nr 1) na potoku Jaszowiec



Zdjęcie 7 Zapora przeciwrumowiskowa (zapora nr 2) na dopływie potoku Jaszowiec



Zdjęcie 8 Zapora przeciwrumowiskowa (zapora nr 2) - widok w kierunku południowym

2. Uwarunkowania florystyczno - faunistyczne

2.1. Flora



Zdjęcie 9 Żywiec gruczołowaty (*Cardamine glandulifera*) - geofit charakterystyczny dla runa żyznej buczyny karpackiej (*Dentario glandulosae-Fagetum*)



Zdjęcie 10 Zawilec gajowy (*Anemone nemorosa*) - geofit charakterystyczny dla runa żyznej buczyny karpackiej (*Dentario glandulosae-Fagetum*)



Zdjęcie 11 Śledziennica skrętołistna (*Chrysosplenium alternifolium*) - geofit charakterystyczny dla runa żyznej buczyny karpackiej (*Dentario glandulosae*-Fagetum)



Zdjęcie 12 Konwalia majowa (*Convallaria majalis*)



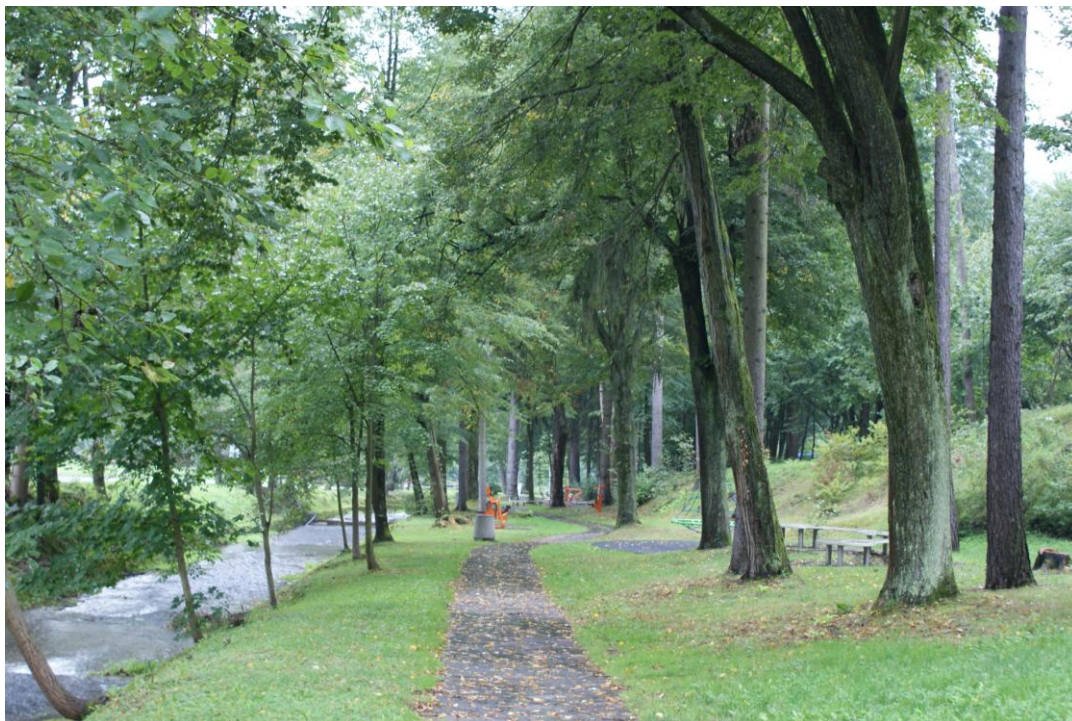
Zdjęcie 13 Żywiec gruczołowaty porastający w rejonie potoku Jaszowiec



Zdjęcie 14 Zbiorowiska okrajów nitrofilnych w rejonie zapory nr 1 - aspekt letni



Zdjęcie 15 Zadrzewienia w rejonie zapory nr 1



Zdjęcie 16 Aleja drzew wzdłuż ścieżki spacerowej „Jaszowianka”

Załącznik nr 1 - Dokumentacja fotograficzna wybranych elementów środowiska w rejonie dzielnicy Jaszowiec w Ustroniu



Zdjęcie 17 Zieleń urządzona w rejonie ul. Wczasowej

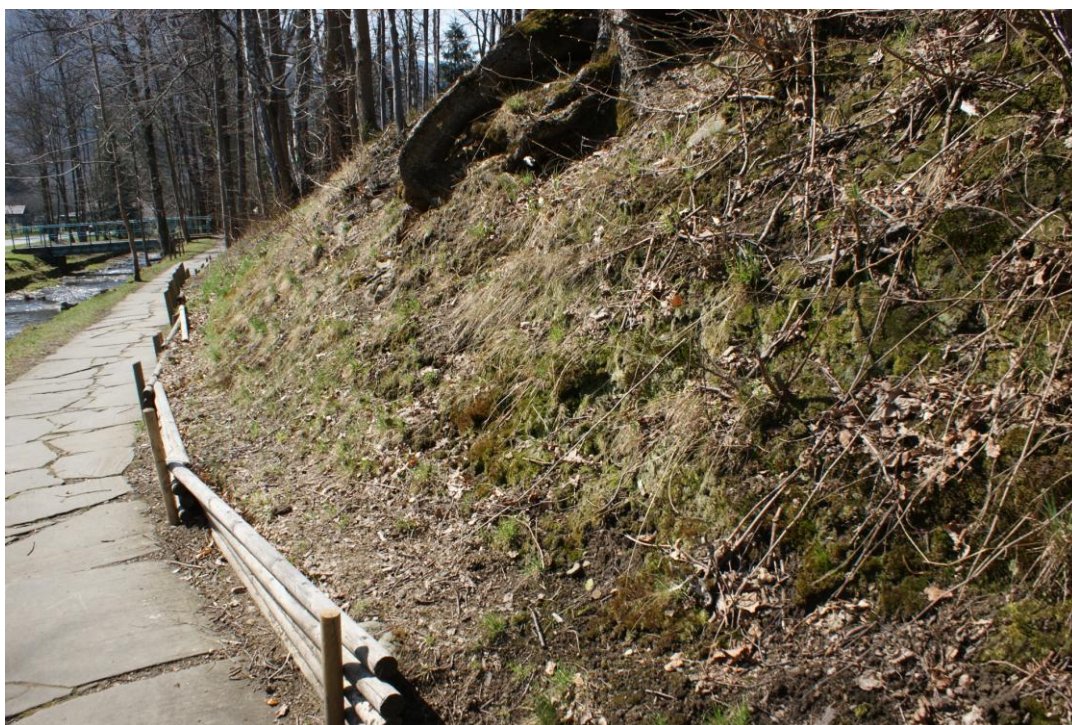


Zdjęcie 18 Zbiorowiska trawiaste w rejonie ul. Wczasowej

2.2. Fauna



Zdjęcie 19 Gniazdo mrówki rudnicy (*Formica rufa*) w rejonie kortów tenisowych



Zdjęcie 20 Zabezpieczone mrowiska mrówki rudnicy (*Formica rufa*) w rejonie kortów tenisowych



Zdjęcie 21 Przedstawiciel lepidopterofauny - rusalka pawik (*Aglais io*)



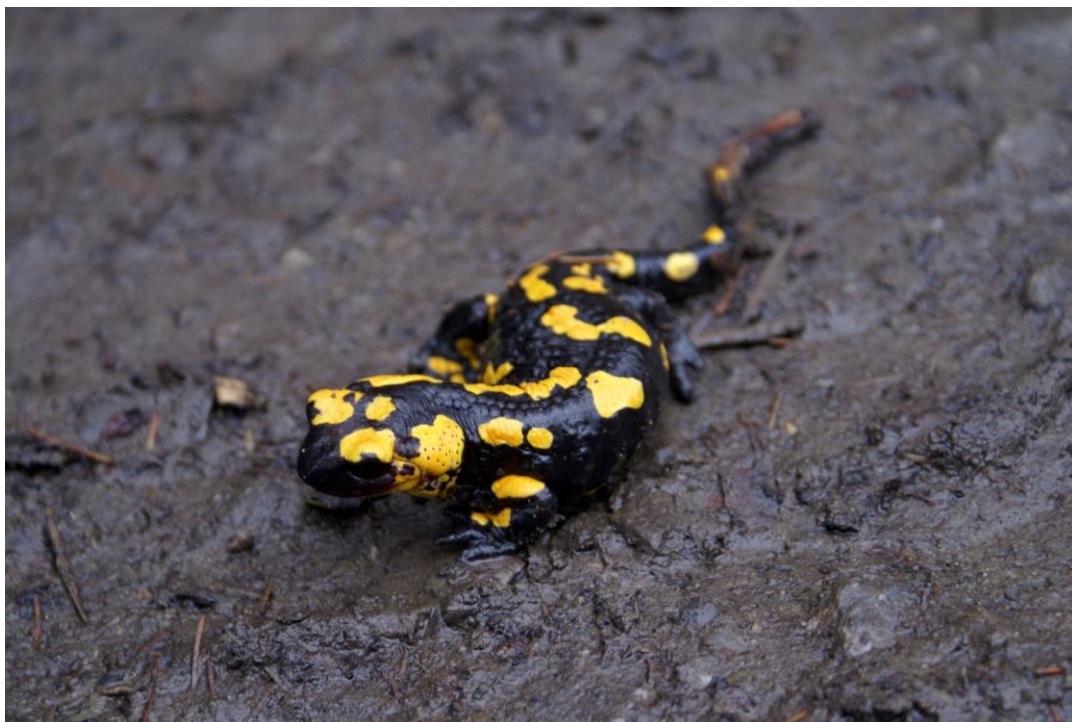
Zdjęcie 22 Przedstawiciel lepidopterofauny - karłątek (*Thymelicus* sp.)



Zdjęcie 23 Przedstawiciel płazów bezogonowych - kumak górski (*Bombina variegata*)



Zdjęcie 24 Przedstawiciel płazów bezogonowych - żaba trawna (*Rana temporaria*)



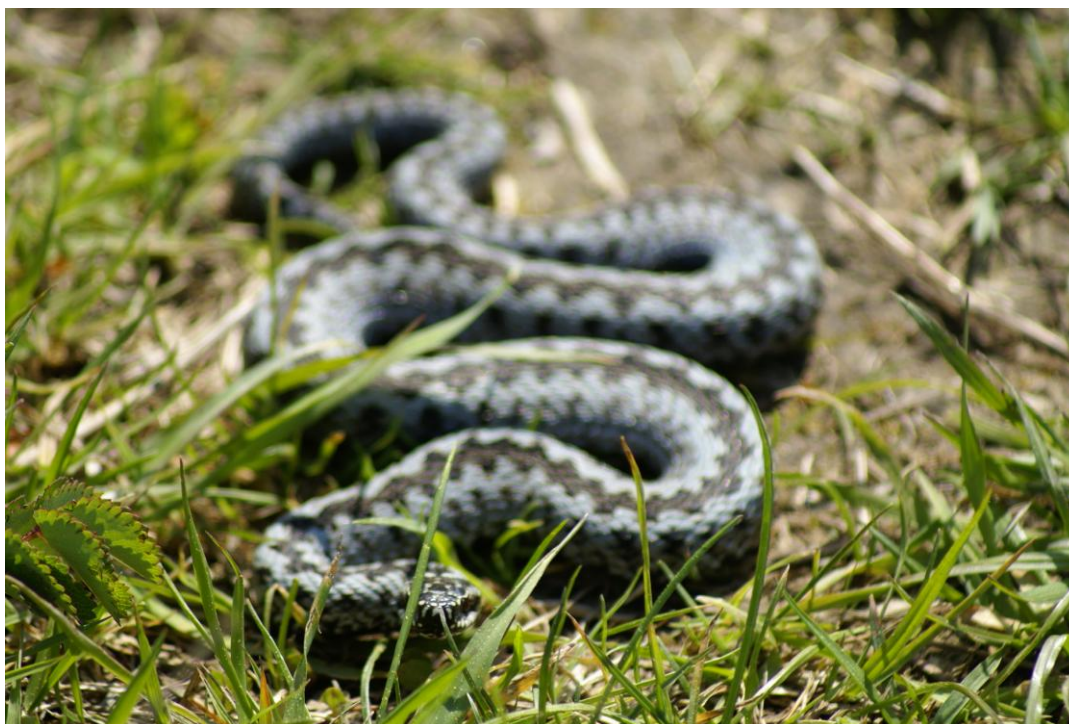
Zdjęcie 25 Przedstawiciel płazów ogoniastych - salamandra plamista (*Salamandra atra*)



Zdjęcie 26 Przedstawiciel płazów bezogonowych - ropucha szara (*Bufo bufo*)



Zdjęcie 27 Przedstawiciel gadów - zaskroniec zwyczajny (*Natrix natrix*)



Zdjęcie 28 Przedstawiciel gadów - żmija zygzakowata (*Vipera berus*)



Zdjęcie 29 Przedstawiciel ptaków szponiastych - myszolów zwyczajny (*Buteo buteo*)



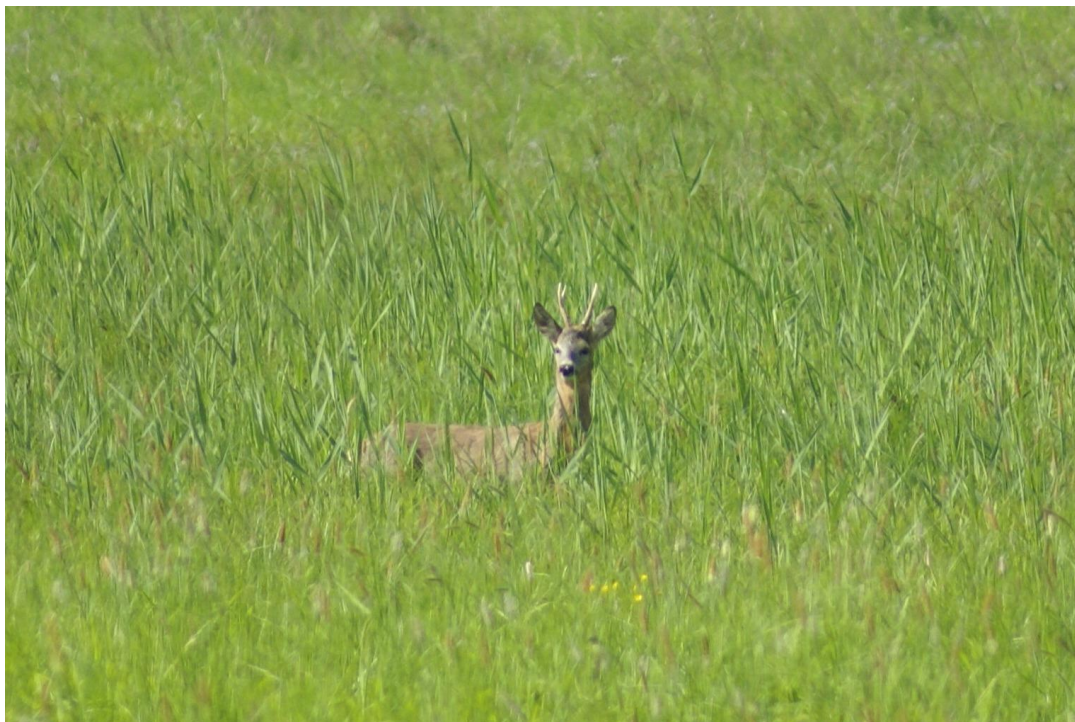
Zdjęcie 30 Przedstawiciel dzięciołowych - dzięcioł duży (*Dendrocopos major*)



Zdjęcie 31 Przedstawiciel wróblowych - pluszcz zwyczajny (*Cinclus cinclus*)



Zdjęcie 32 Przedstawiciel wróblowych - sikora bogatka (*Parus major*)



Zdjęcie 33 Przedstawiciel ssaków z rodziny jeleniowatych - sarna europejska (*Capreolus capreolus*) - samiec



Zdjęcie 34 Przedstawiciel z rodziny zającowatych - zając szarak (*Lepus europaeus*)

2.3. Dolina cieku - dopływu potoku Jaszowiec



Zdjęcie 35 Dolina dopływu potoku Jaszowiec - aspekt letni*



Zdjęcie 36 Dolina dopływu potoku Jaszowiec - aspekt wiosenny*

*Stoki wąwozu porasta zespół kwaśnej buczyny karpackiej (*Luzulo luzuloidis-Fagetum*)



Zdjęcie 37 Gatunek charakterystyczny runa - przytulia wonna (*Galium odoratum*)



Zdjęcie 38 Martwy buk zwyczajny (*Fagus sylvatica*) - zasiedlony przez hubiaka pospolitego (*Fomes fomentarius*)



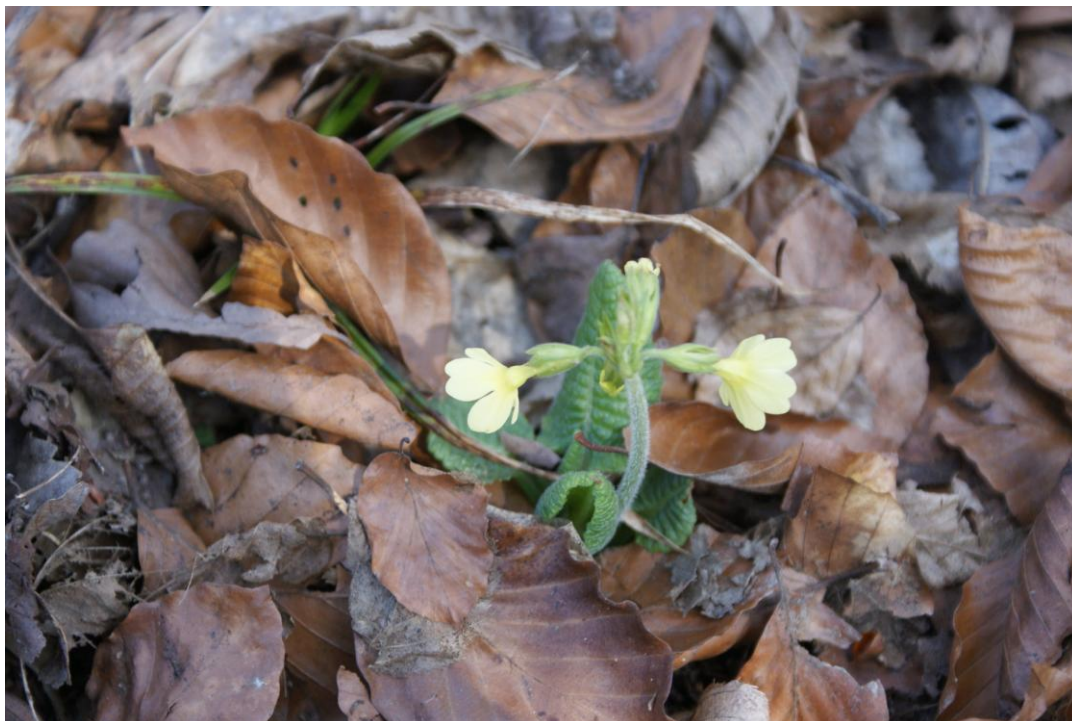
Zdjęcie 39 Zbocza doliny - dominujący w drzewostanie buk zwyczajny (*Fagus sylvatica*)



Zdjęcie 40 Gatunek runa charakterystyczny dla zespołu - kosmatka gajowa (*Luzula luzuloides*)



Zdjęcie 41 Gatunek charakterystyczny runa - ziarnopłon wiosenny (*Ficaria verna*)



Zdjęcie 42 Gatunek charakterystyczny runa - pierwiosnek (*Primula* sp.)

2.4. Pozostałości wyrobiska piaskowców „Śliwki”



Zdjęcie 43 Odsłonięte ściany kamieniołomu - siedlisko paprotnika kolczystego (*Polystichum aculeatum*)



Zdjęcie 44 Morfologia terenu w rejonie dawnego kamieniołomu

2.5. Ślady degradacji antropogenicznej w rejonie doliny cieku - dopływu potoku Jaszowiec i dawnego wyrobiska piaskowców „Śliwki”



Zdjęcie 45 Odpady w rejonie zboczy doliny dopływu potoku Jaszowiec



Zdjęcie 46 Miejsce deponowania odpadów w dolinie cieku - w rejonie zabudowań położonych na północ od ul. Stromej



Zdjęcie 47 Odpady w rejonie dawnego wyrobiska „Śliwki”



Zdjęcie 48 Odpady w rejonie doliny cieku - dopływu potoku Jaszowiec