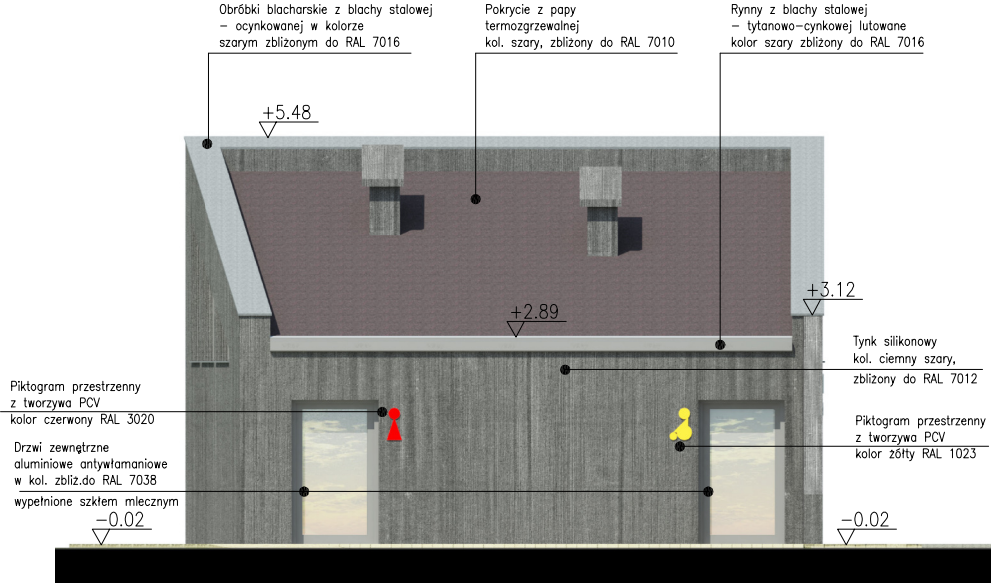


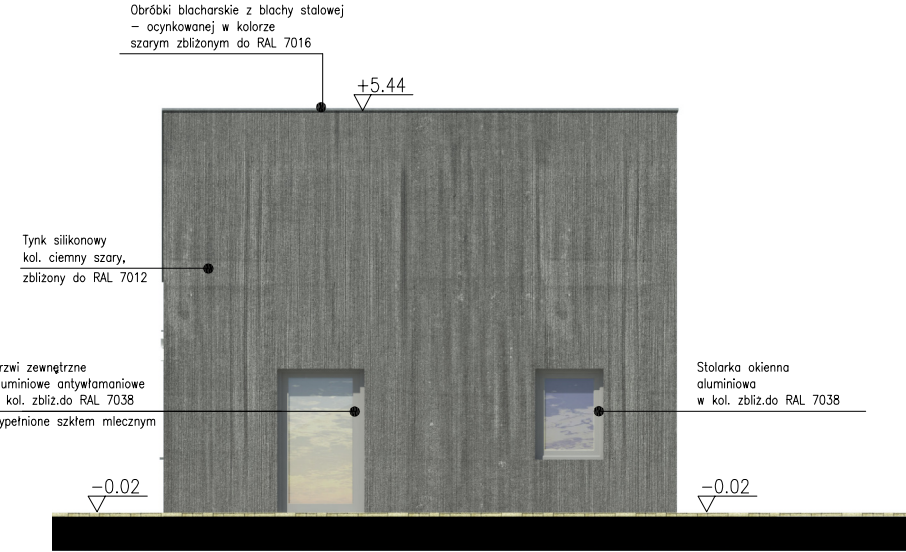
Elewacja północna - SEGMENT A



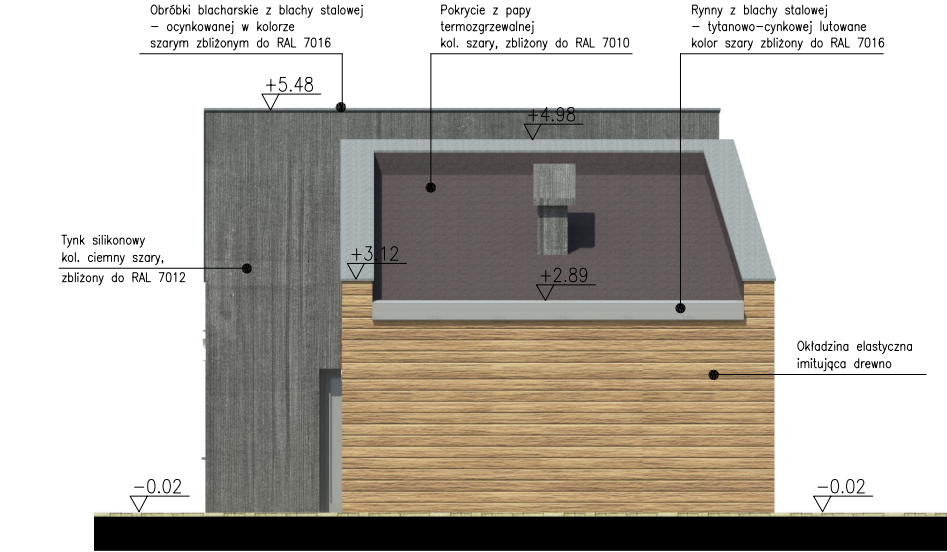
Elewacja północna - SEGMENT B



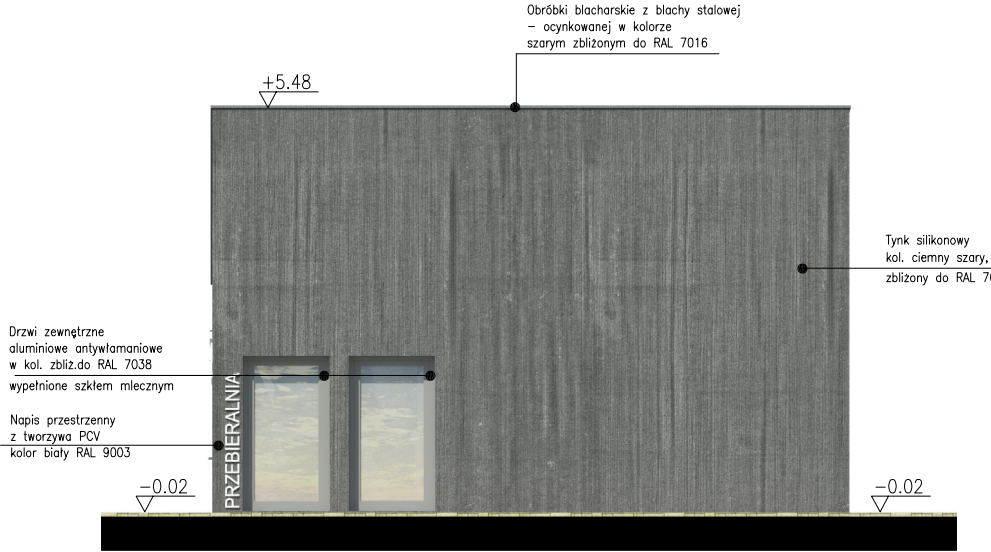
Elewacja północna - SEGMENT C



Elewacja południowa - SEGMENT A



Elewacja południowa - SEGMENT B



Elewacja południowa - SEGMENT C

Projekt budowlany budynku toalety publicznej	
wraz z pomieszczeniami obsługi parkingu, stacji rowerowej	
i pomieszczeniem usługowym	SKALA 1:100
ELEWACJE POŁUD. I PÓŁNOCNA	BRANZA: ARCHITEKTURA
DANE Miasto Ustroń	NR RYSUNKU: EA2
INWESTORA: 43-450 Ustroń, ul. Rynek 1,	kwiecień 2017
ADRES BUDOWY: Ustroń, ul. Nadrzeczna	
działka nr 5014/64	
PROJEKTOWAŁ: mgr inż. arch. Maciej Pindur	PODPIS:
149/02 i 646/86	
OPRACOWAŁ: mgr inż. arch. Piotr Gawliczek	PODPIS:
356/78	
Pracownia Projektowa "PIK" s.c.	
Anna i Maciej PINDUROWIE	
44-240 ŻORY, ul. Szeroka 24 tel. 0*32 434-42-20	
www.pik.pl e-mail: biuro@pik.pl	