

OZNACZENIA

- WG** skrzynka głównego wyłącznika prądu 400x420x250mm, pt.
- ZP** rozdzielnia pomiarowa piętrowa, we wnęce ściany
- RM** rozdzielnia mieszkaniowa, 2x12mod. pt.
- AW** wyłącznik klawiszowy świecznikowy, 10A, pt.
- AW** wyłącznik klawiszowy pojedynczy 10A, pt.
- X** wypust oświetleniowy ze ściany
- X** wypust oświetleniowy z sufitu
- oprawa nasufitowa LED 19W, czujnik ruchu, biała, klosz OPAL, IP54, IK10, 3000K, A+
- _{AW}** oprawa nasufitowa LED 19W, czujnik ruchu, moduł Aw-3h, biała, klosz OPAL, IP54, IK10, 3000K, A+
- AWZ** oprawa awaryjna zewnętrzna z grzałką LED 5,2W/20W, IP65, 1h, 5700-6500K
- AWZ** oprawa zewnętrzna z numerem budynku LED 5,2W, IP65, 5700-6500K
- +** gniazdo 2P+Z, 10A, IP43, pt.
- +** gniazdo 2x2P+Z, 10A, pt.
- +** wypust 400V, 16A (dla kuchni elektrycznej), puszk. pt. 0,6m nad podłogą
- +** gniazdo 2P+Z, 10A, pt. dla okapu, 2 m nad podłogą
- +** gniazdo 2P+Z, 10A, pt. dla lodówki, 0,6m nad podłogą
- +** gniazdo 2P+Z, 10A, IP 43, pt. dla przepływowego ogrzewacza wody, 0,6m nad podłogą
- +** gniazdo 2P+Z, 10A, IP 43, pt. dla bojlera elektrycznego, 1,5m nad podłogą
- przycisk dzwinkowy, 10A, pt. zabudowany na wysokości 1,5 m
- ▽** wypust dzwonka - nad drzwiami wejściowymi

- R 01-2** adres obwodu w rozdzielni obwodowej
- skrzynka teletechniczna mieszkaniowa, pt.
- gniazdo TV/FM/SAT/RJ45, pt.
- kaseta zewnętrzna domofonu, pt., 1,5m nad ziemią
- unifon cyfrowy zabudowany na wysokości 1,5 m w wolnej przestrzeni przy drzwiach
- PE** zacisk uziemienia przewodu ochronnego instalacji elektrycznej w skrzynce WG
- ZK** złącze kontrolne instalacji odgromowej w puszcze pt. 0,3m nad ziemią
- zasilanie gniazd - przewodami YDYżo 3x2,5mm² pt.
- zasilanie wypustów 400V dla kuchni - przewodami YDYżo 5x2,5mm² pt.
- zasilanie oświetlenia - przewodami YDYżo 3x2,5mm² pt.
- gniazda w pokojach zabudować na wysokości 0,3m nad podłogą, w kuchni (poza wskazanymi) na wysokości 1,0m nad podłogą (nad blatem kuchennym), w łazience - 1,2m nad podłogą
- łączniki oświetlenia - 1,2m nad podłogą
- wypusty oświetlenia w pokojach - z możliwością sekcjonowania oświetlenia

- ściany do wyburzenia
- projektowane ściany Porotherm 25 / 8 cm
- istniejące ściany murowane

UWAGA
WSZYSTKIE KOMINY WENTYLACYJNE ORAZ PIONY
KANALIZACYJNE NALEŻY OBUDOWAĆ PŁYTAMI GIPSOWO-KARTONOWYMI

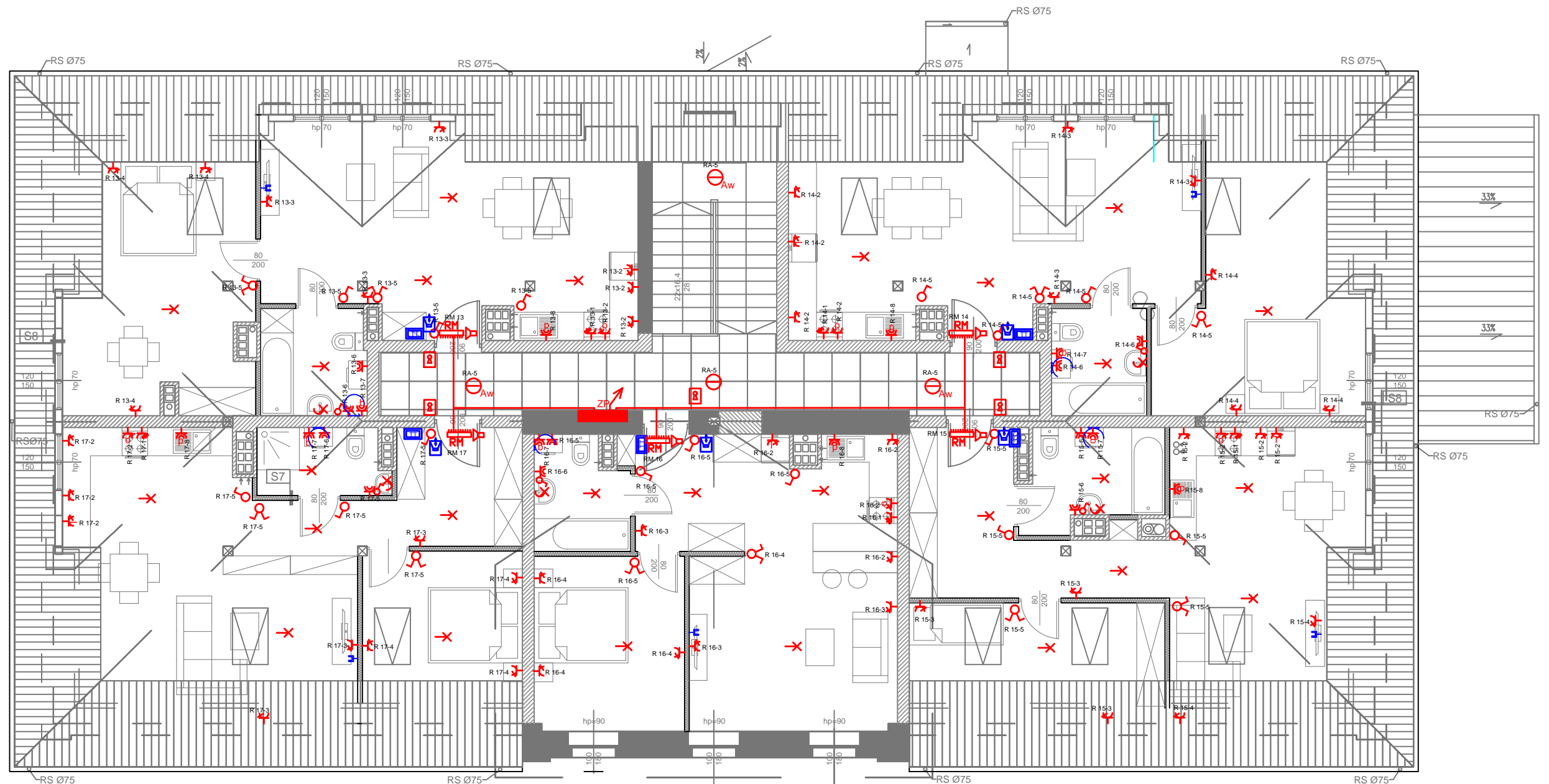
Wszystkie prawa zastrzeżone © "P.P.U.H. PRO TECHNOLOGY". Kopowanie lub wykorzystywanie materiałów w całości lub części bez pisemnej zgody "P.P.U.H. PRO TECHNOLOGY" jest zabronione.

P.P.U.H. PRO TECHNOLOGY Paweł Szafarczyk 43-300 Bielsko-Biała ul. Adama Mickiewicza 21b NIP: 548-253-23-46 e-mail: biuro@protechnology.com.pl	PRO TECHNOLOGY BIURO PROJEKTOWE
---	---

Temat Przebudowa i rozbudowa budynku mieszkalnego wielorodzinnego, z przeznaczeniem na lokale komunalne
Obiekt i usytuowanie Ustroń ul. Daszyńskiego 54 Działka ewidencyjna nr 72/5
Inwestor Gmina Ustroń ul. Rynek 1, 43-450 Ustroń

Projektant: mgr inż. Piotr Zontek upr. nr 87/98 BB	Podpis
Sprawdzający: mgr inż. Paweł Płonka upr. nr 86/98 BB	Podpis

Nazwa rysunku INSTALACJA ELEKTRYCZNA - RZUT PARTERU			
Branża ELEKTRYCZNA		Stadium PROJEKT BUDOWLANO - WYKONAWCZY	
Data 05.2017	Skala 1:100	Nr rys. IE-02	Rev. 01



OZNACZENIA

- ZP** rozdzielnia pomiarowa piętrowa, we wnęce ściany
RM rozdzielnia mieszkaniowa, 2x12mod. pt.
W wyłącznik klawiszowy świecznikowy, 10A, pt.
W wyłącznik klawiszowy pojedynczy 10A, pt.
X wypust oświetleniowy ze ściany
X wypust oświetleniowy z sufitu
⊖ oprawa nasufitowa LED 19W, czujnik ruchu, biała, klosz OPAL, IP54, IK10, 3000K, A+
⊖_{Aw} oprawa nasufitowa LED 19W, czujnik ruchu, moduł Aw-3h, biała, klosz OPAL, IP54, IK10, 3000K, A+
Ⓢ przycisk dzwonkowy, 10A, pt. zabudowany na wysokości 1,5 m
Ⓢ wypust dzwonka - nad drzwiami wejściowymi
2P+Z gniazdo 2P+Z, 10A, IP43, pt.
2P+Z gniazdo 2x2P+Z, 10A, pt.
400V wypust 400V, 16A (dla kuchni elektrycznej), puszka pt. 0,6m nad podłogą
2P+Z gniazdo 2P+Z, 10A, pt. dla okapu, 2 m nad podłogą
2P+Z gniazdo 2P+Z, 10A, pt. dla lodówki, 0,6m nad podłogą
2P+Z gniazdo 2P+Z, 10A, IP 43, pt. dla przepływowego ogrzewacza wody, 0,6m nad podłogą
2P+Z gniazdo 2P+Z, 10A, IP 43, pt. dla bojlera elektrycznego, 1,5m nad podłogą
R 13-2 adres obwodu w rozdzielni obwodowej

- Ⓢ** skrzynka teletechniczna, pt.
Ⓢ gniazdo TV/FM/SAT/RJ45, pt.
Ⓢ unifon cyfrowy zabudowany na wysokości 1,5 m w wolnej przestrzeni przy drzwiach

zasilanie gniazd - przewodami YDYżo 3x2,5mm² pt.
zasilanie wypustów 400V dla kuchni - przewodami YDYżo 5x2,5mm² pt.
zasilanie oświetlenia - przewodami YDYżo 3x2,5mm² pt., po drewnianej konstrukcji poddasza - w rurach osłonowych Ø18 pt.
gniazda w pokojach zabudować na wysokości 0,3m nad podłogą, w kuchni (poza wskazanymi) na wysokości 1,0m nad podłogą (nad blatem kuchennym), w łazience - 1,2m nad podłogą
łączniki oświetlenia - 1,2m nad podłogą
wypusty oświetlenia w pokojach - z możliwością sekcjonowania oświetlenia

- Ⓢ** ściany do wyburzenia
Ⓢ zabudowa gi-ka na stelażu aluminiowym 10 cm
Ⓢ projektowane ściany Porothersm 25 / 8 cm
Ⓢ istniejące ściany murowane

UWAGA
WSZYSTKIE KOMINY WENTYLACYJNE ORAZ PIONY
KANALIZACYJNE NALEŻY OBUDOWAĆ PŁYTAMI GIPSOWO-KARTONOWYMI

Wszystkie prawa zastrzeżone © "P.P.U.H. PRO TECHNOLOGY". Kopowanie lub wykorzystywanie materiałów w całości lub części bez pisemnej zgody "P.P.U.H. PRO TECHNOLOGY" jest zabronione.

P.P.U.H. PRO TECHNOLOGY
Paweł Szafarczyk
43-300 Bielsko-Biała
ul. Adama Mickiewicza 21b
NIP: 548-253-23-46
e-mail: biuro@protechnology.com.pl

PRO TECHNOLOGY
BIURO PROJEKTOWE

tel. +48 728 400 890

Temat
Przebudowa i rozbudowa budynku mieszkalnego wielorodzinnego, za przeznaczeniem na lokale komunalne

Obiekt i usytuowanie
Ustroń ul. Daszyńskiego 54
Działka ewidencyjna nr 72/5

Inwestor
Gmina Ustroń
ul. Rynek 1, 43-450 Ustroń

Projektant:
mgr inż. Piotr Zontek
upr. nr 87/98 BB

Podpis

Sprawdzający:
mgr inż. Paweł Płonka
upr. nr 86/98 BB

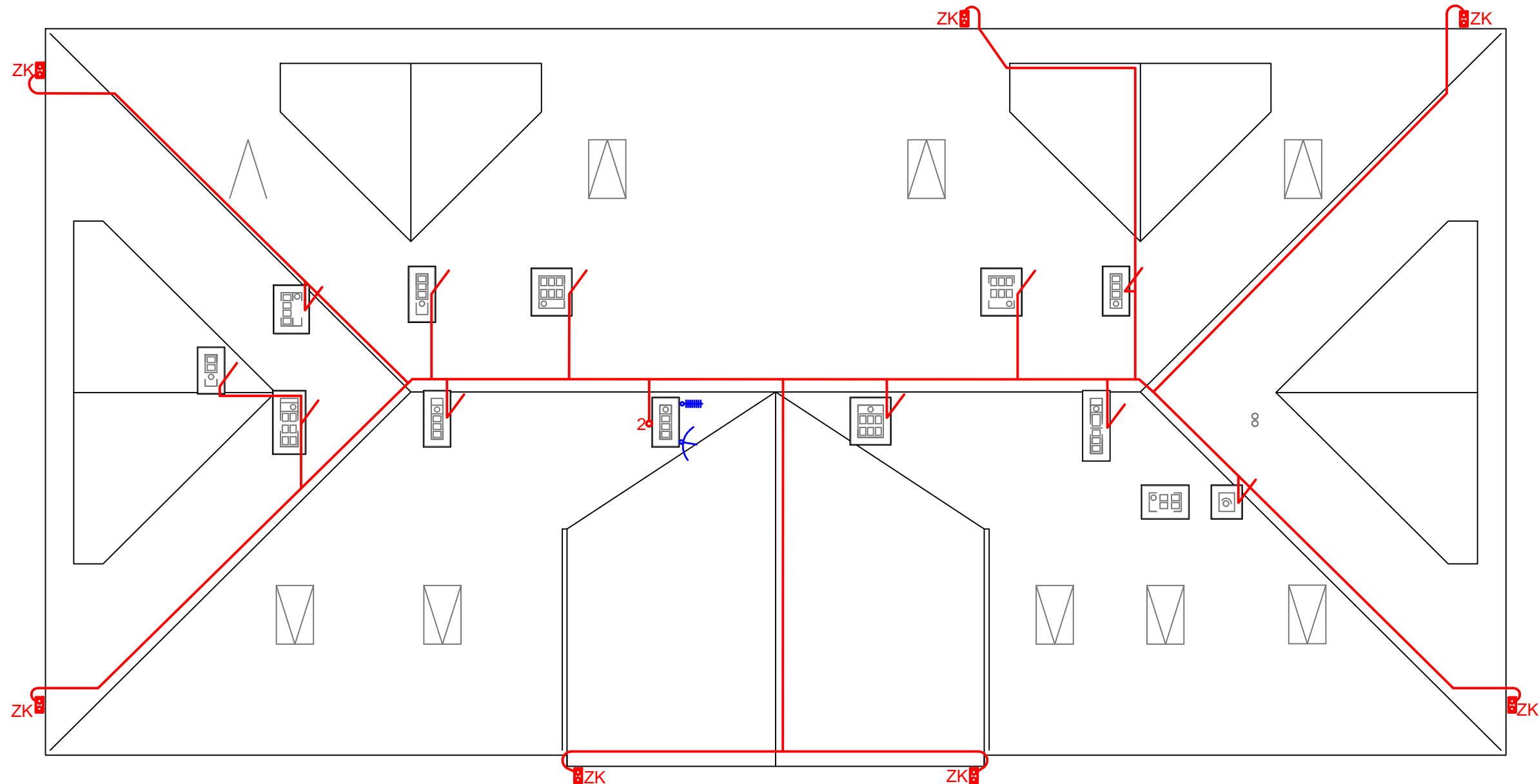
Podpis

Nazwa rysunku
INSTALACJA ELEKTRYCZNA
- RZUT PODDASZA








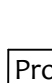
Branża
ELEKTRYCZNA

Stadium
PROJEKT BUDOWLANO - WYKONAWCZY

Data	Skala	Nr rys.	Rev.
05.2017	1:100	IE-04	01



OZNACZENIA

-  zwód poziomy instalacji odgromowej - pręt FeZn Ø8 na uchwytych dachowych
 -  zwód pionowy instalacji odgromowej - pręt FeZn Ø8 (0,3m nad komin)
 -  zwód pionowy instalacji odgromowej - iglica odgromowa FeZn Ø16 2m mocowana do komina na uchwytych dystansowych
 -  złącze kontrolne instalacji odgromowej w puszcze pt. 0,3m nad ziemią
 -  złącze kontrolne instalacji odgromowej w puszcze pt. 0,3m nad ziemią
 -  antena instalacji TV naziemnej oraz radiowej - 1 kpl.
 -  antena instalacji SAT 90cm z konwerterami satelitarnymi quattro - 2 szt.
 -  mocowanie anten TV / SAT na rurze Ø40 - mocowanie do komina na uchwytych dystansowych
- przewody odprowadzające instalacji odgromowej - pręt FeZn Ø8 w rurze osłonowej PCV grubościennej pt.

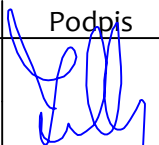
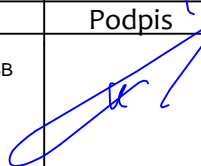
Wszelkie prawa zastrzeżone © "P.P.U.H. PRO TECHNOLOGY". Koplowanie lub wykorzystywanie materiałów w całości lub części bez pisemnej zgody "P.P.U.H. PRO TECHNOLOGY" jest zabronione.

P.P.U.H. PRO TECHNOLOGY
Paweł Szafarczyk
43-300 Bielsko-Biała
ul. Adama Mickiewicza 21b
NIP: 548-253-23-46
e-mail: biuro@protechnology.com.pl

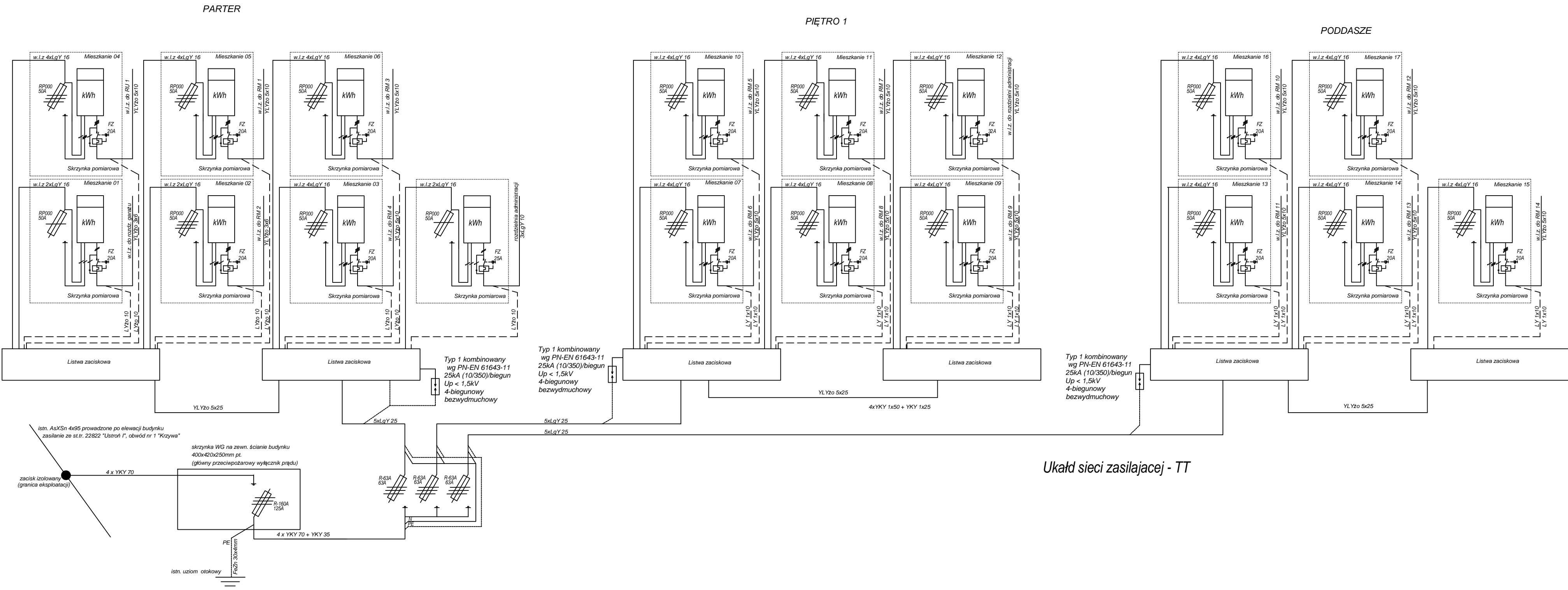
 **PRO TECHNOLOGY**
BIURO PROJEKTOWE

tel. +48 728 400 890

Temat
Przebudowa i rozbudowa budynku mieszkalnego wielorodzinnego, z przeznaczeniem na lokale komunalne
Obiekt i usytuowanie
Ustroń ul. Daszyńskiego 54 Działka ewidencyjna nr 72/5
Inwestor
Gmina Ustroń ul. Rynek 1, 43-450 Ustroń

Projektant:	Podpis
mgr inż. Piotr Zontek upr. nr 87/98 BB	
Sprawdzający:	Podpis
mgr inż. Paweł Płonka upr. nr 86/98 BB	

Nazwa rysunku			
INSTALACJA ODGROMOWA - RZUT DACHU			
Branża		Stadium	
ELEKTRYCZNA		PROJEKT BUDOWLANO - WYKONAWCZY	
Data	Skala	Nr rys.	Rev.
05.2017	1:100	IE-05	01



Układ sieci zasilającej - TT

Wszelkie prawa zastrzeżone © "P.P.U.H. PRO TECHNOLOGY". Koplowanie lub wykorzystywanie materiałów w całości lub części bez pisemnej zgody "P.P.U.H. PRO TECHNOLOGY" jest zabronione.

P.P.U.H. PRO TECHNOLOGY
Paweł Szafarczyk
43-300 Bielsko-Biała
ul. Adama Mickiewicza 21b
NIP: 548-253-23-46
e-mail: biuro@protechnology.com.pl

PRO TECHNOLOGY
BIURO PROJEKTOWE

tel. +48 728 400 890

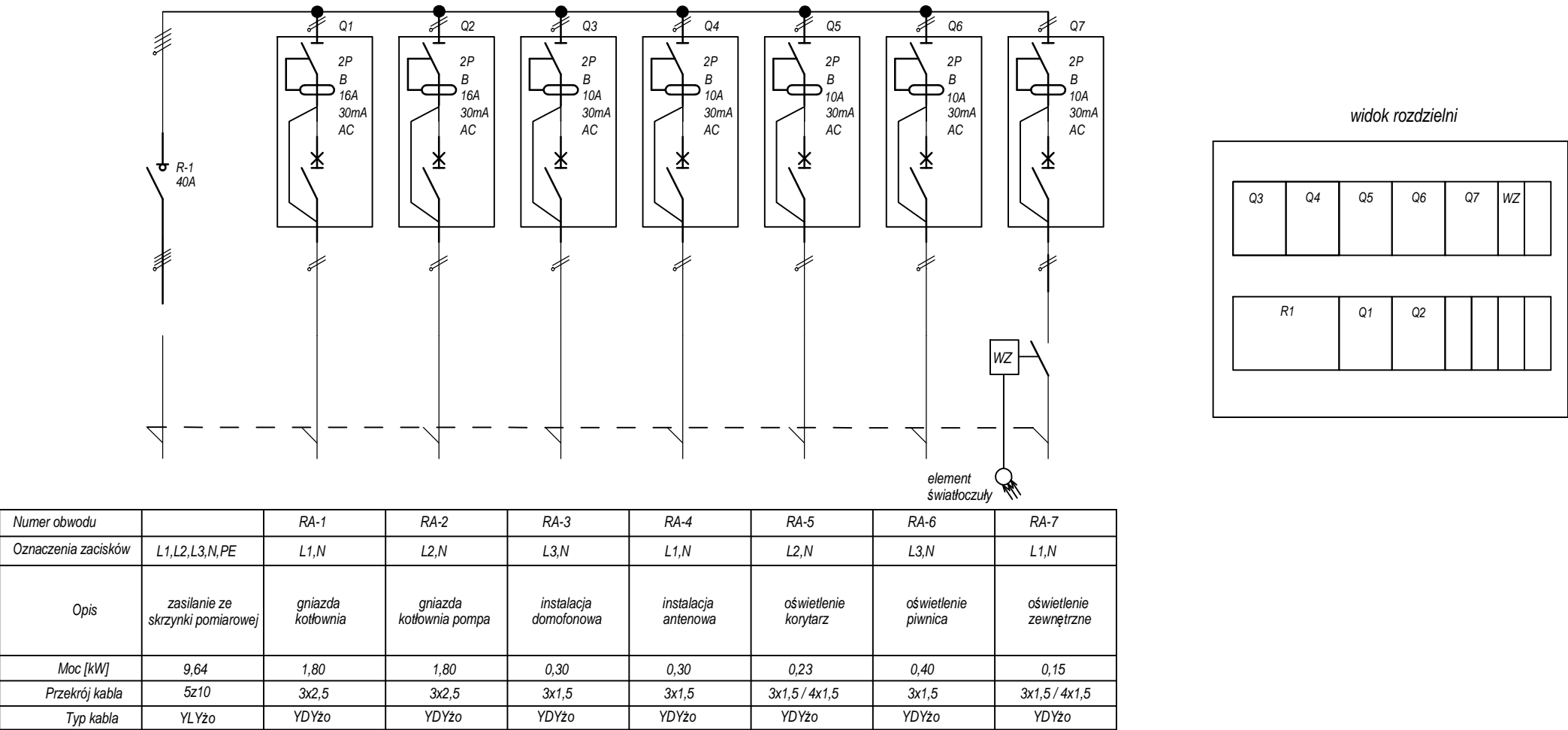
Temat	
Przebudowa i rozbudowa budynku mieszkalnego wielorodzinnego, z przeznaczeniem na lokale komunalne	
Obiekt i usytuowanie	
Ustroń ul. Daszyńskiego 54 Działka ewidencyjna nr 72/5	
Inwestor	
Gmina Ustroń ul. Rynek 1, 43-450 Ustroń	

Projektant:	Podpis
mgr inż. Piotr Zontek upr. nr 87/98 BB	
Sprawdzający:	Podpis
mgr inż. Paweł Płonka upr. nr 86/98 BB	

Nazwa rysunku			
INSTALACJA ELEKTRYCZNA - SCHEMAT ZASILANIA: ROZDZIELNIE POMIAROWE			
Branża		Stadium	
ELEKTRYCZNA		PROJEKT BUDOWLANO - WYKONAWCZY	
Data	Skala	Nr rys.	Rev.
05.2017		IE-06	01

Rozdzielnia mieszkaniowa - mieszkanie wielopokojowe

Rozdzielnia RM - 2x12mod, pt.



- Uwagi:
1. Układ sieci TT
 2. Ochrona przeciwporażeniowa - samoczynne szybkie wyłączenie zasilania

Wszelkie prawa zastrzeżone © "P.P.U.H. PRO TECHNOLOGY". Koprowanie lub wykorzystywanie w całości lub w części bez pisemnej zgody "P.P.U.H. PRO TECHNOLOGY" jest zabronione.

P.P.U.H. PRO TECHNOLOGY
Paweł Szafarczyk
43-300 Bielsko-Biała
ul. Adama Mickiewicza 21b
NIP: 548-253-23-46
e-mail: biuro@protechnology.com.pl

PRO TECHNOLOGY
BIURO PROJEKTOWE

tel. +48 728 400 890

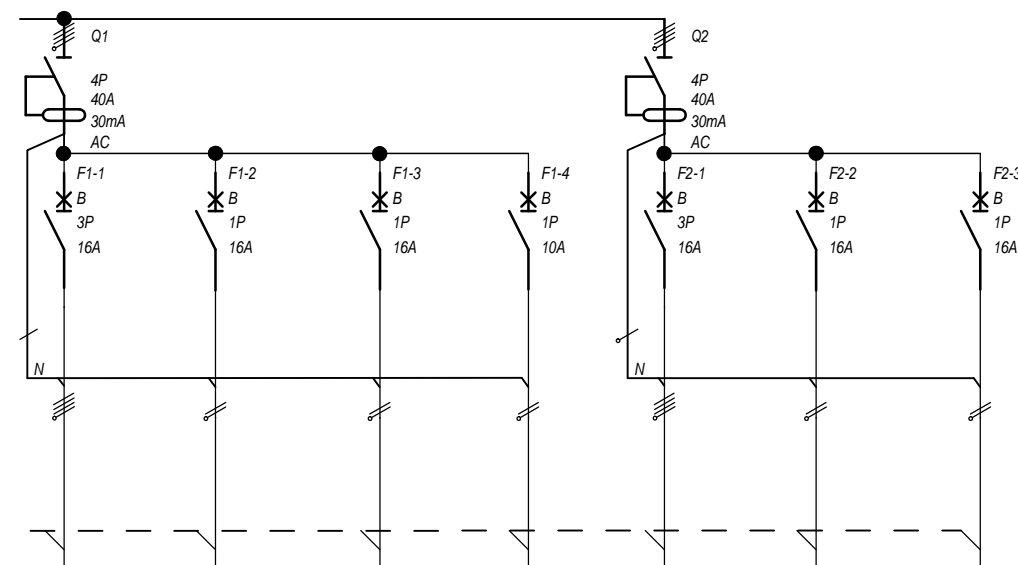
Temat	
Przebudowa i rozbudowa budynku mieszkalnego wielorodzinnego, z przeznaczeniem na lokale komunalne	
Obiekt i usytuowanie	
Ustroń ul. Daszyńskiego 54 Działka ewidencyjna nr 72/5	
Inwestor	
Gmina Ustroń ul. Rynek 1, 43-450 Ustroń	

Projektant:	
mgr inż. Piotr Zontek upr. nr 87/98 BB	
Sprawdzający:	
mgr inż. Paweł Płonka upr. nr 86/98 BB	

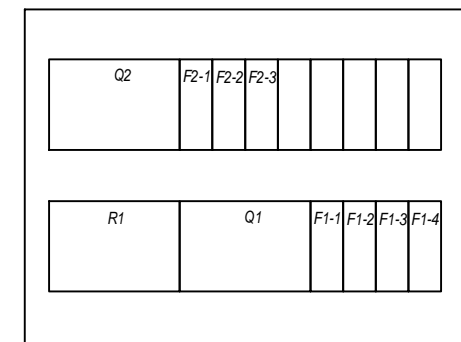
Podpis	
Podpis	

Nazwa rysunku			
INSTALACJA ELEKTRYCZNA - SCHEMAT ROZDZIELNI ADMINISTRACYJNEJ			
Branża		Stadium	
ELEKTRYCZNA		PROJEKT BUDOWLANO - WYKONAWCZY	
Data	Skala	Nr rys.	Rev.
05.2017		IE-07	01

Rozdzielnia RM - 2x12mod, pt.



widok rozdzielni



RM-1	RM-2	RM-3	RM-3	RM-4	RM-5	RM-6
L1, L2, L3	L1	L2	L3	L1	L2	L3
ypust kuchni 400V	gniazda kuchnia	gniazda pokój	oświetlenie	gniazda łazienka	bojler elektryczny	przepływowo ogrzewacz wody
7,80	1,80	1,80	0,40	1,80	2,00	3,50
5x2,5	3x2,5	3x2,5	3x1,5	3x2,5	3x2,5	3x2,5
YDYzo	YDYzo	YDYzo	YDYzo	YDYzo	YDYzo	YDYzo

1. Układ sieci TT

2. Ochrona przeciwporażeniowa - samoczynne szybkie wyłączenie zasilania

Wszelkie prawa zastrzeżone © "P.P.U.H. PRO TECHNOLOGY". Kopiowanie lub wykorzystywanie materiałów w całości lub części bez pisemnej zgody "P.P.U.H. PRO TECHNOLOGY" jest zabronione.



PRO
TECHNOLOGY
BIURO PROJEKTOWE

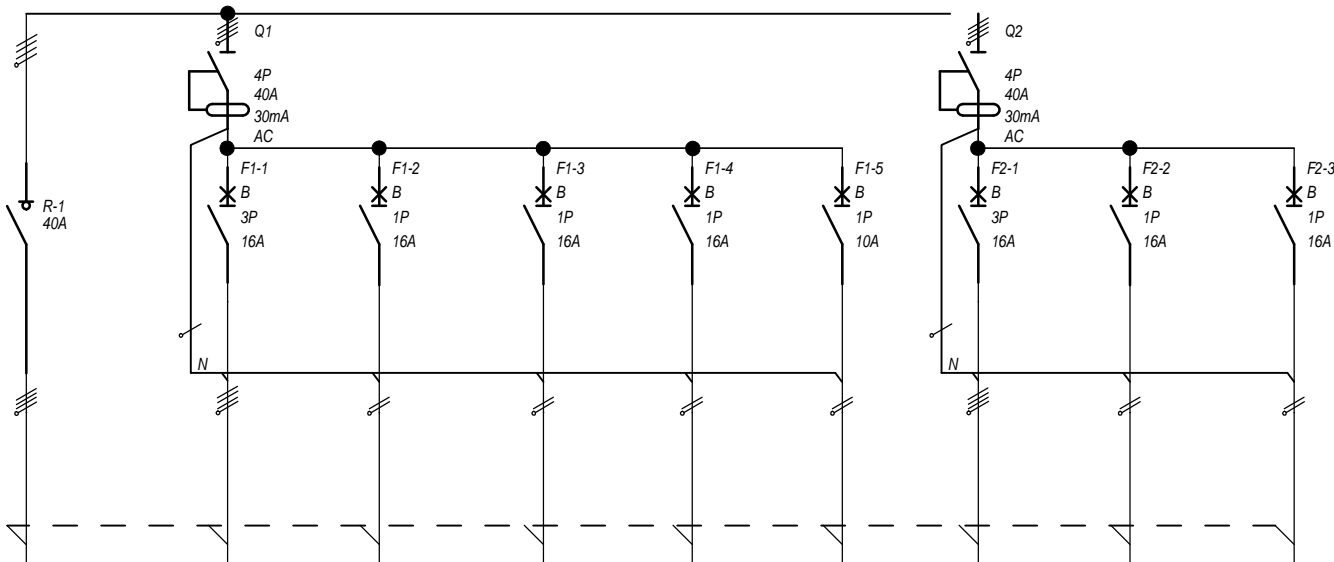
tel. +48 728 400 890

Gmina Ustroń
ul. Rynek 1, 43-450 Ustroń

Rev.

Rozdzielnia mieszkaniowa - mieszkanie wielopokojowe

Rozdzielnia RM - 2x12mod, pt.



Numer obwodu		RM-1	RM-2	RM-3	RM-4	RM-5	RM-6	RM-7	RM-8
Oznaczenia zacisków	L1,L2,L3,N,PE	L1, L2, L3	L1	L2	L3	L1	L2,N	L2	L3
Opis	zasilanie ze skrzynki pomiarowej	wypust kuchni 400V	gniazda kuchnia	gniazda pokoje 1	gniazda pokoje 2	oświetlenie	gniazda łazienka	bojler elektryczny	przepływowy ogrzewacz wody
Moc [kW]	9,64	7,80	1,80	1,80	1,80	0,40	1,80	2,00	3,50
Przekrój kabla	5x10	5x2,5	3x2,5	3x2,5	3x2,5	3x1,5	3x2,5	3x2,5	3x2,5
Typ kabla	YLYzo	YDYzo	YDYzo	YDYzo	YDYzo	YDYzo	YDYzo	YDYzo	YDYzo

Uwagi:

1. Układ sieci TT
2. Ochrona przeciwporażeniowa - samoczynne szybkie wyłączenie zasilania

Wszelkie prawa zastrzeżone © "P.P.U.H. PRO TECHNOLOGY". Koprowanie lub wykorzystywanie w inny sposób bez pisemnej zgody "P.P.U.H. PRO TECHNOLOGY" jest zabronione.

P.P.U.H. PRO TECHNOLOGY

Paweł Szafarczyk

43-300 Bielsko-Biała

ul. Adama Mickiewicza 21b

NIP: 548-253-23-46

e-mail: biuro@protechnology.com.pl

PRO TECHNOLOGY

BIURO PROJEKTOWE

tel. +48 728 400 890

Temat

Przebudowa i rozbudowa budynku mieszkalnego wielorodzinnego, z przeznaczeniem na lokale komunalne

Obiekt i usytuowanie

Ustroń ul. Daszyńskiego 54
Działka ewidencyjna nr 72/5

Inwestor

Gmina Ustroń
ul. Rynek 1, 43-450 Ustroń

Projektant:

mgr inż. Piotr Zontek
upr. nr 87/98 BB

Sprawdzający:

mgr inż. Paweł Płonka
upr. nr 86/98 BB

Podpis

Podpis

Nazwa rysunku

INSTALACJA ELEKTRYCZNA
- SCHEMAT ROZDZIELNI MIESZKANIOWEJ:
MIESZKANIE WIELOPOKOJOWE

Branża

ELEKTRYCZNA

Stadium

PROJEKT BUDOWLANO - WYKONAWCZY

Data

05.2017

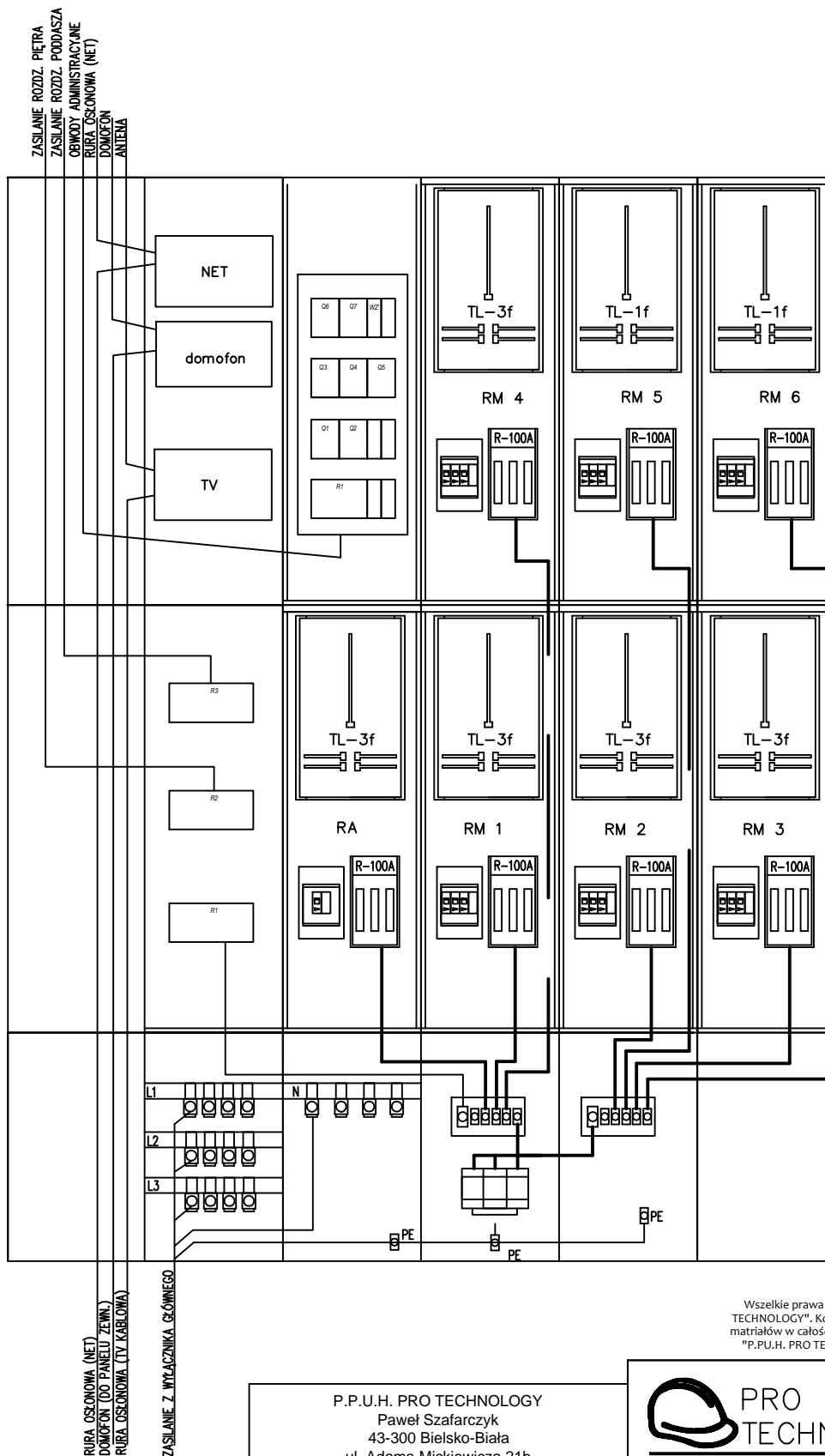
Skala

Nr rys.

IE-09

Rev.

01



Wszelkie prawa zastrzeżone © "P.P.U.H. PRO TECHNOLOGY". Kopiowanie lub wykorzystywanie materiałów w całości lub części bez pisemnej zgody "P.P.U.H. PRO TECHNOLOGY" jest zabronione.

P.P.U.H. PRO TECHNOLOGY
Paweł Szafarczyk
43-300 Bielsko-Biała
ul. Adama Mickiewicza 21b
NIP: 548-253-23-46
e-mail: biuro@protechnology.com.pl

PRO
TECHNOLOGY
BIURO PROJEKTOWE

tel. +48 728 40 0 890

Temat

Przebudowa i rozbudowa budynku mieszkalnego wielorodzinnego, z przeznaczeniem na lokale komunalne

Obiekt i usytuowanie

Ustroń ul. Daszyńskiego 54
Działka ewidencyjna nr 72/5

Inwestor

Gmina Ustroń
ul. Rynek 1, 43-450 Ustroń

Projektant:

mgr inż. Piotr Zontek
upr. nr 87/98 BB

Podpis

[Signature]

Sprawdzający:

mgr inż. Paweł Płonka
upr. nr 86/98 BB

Podpis

[Signature]

Nazwa rysunku

INSTALACJA ELEKTRYCZNA
- WIDOK ROZDZIELNI PARTERU

Branża

ELEKTRYCZNA

Stadium

PROJEKT BUDOWLANO - WYKONAWCZY

Data

05.2017

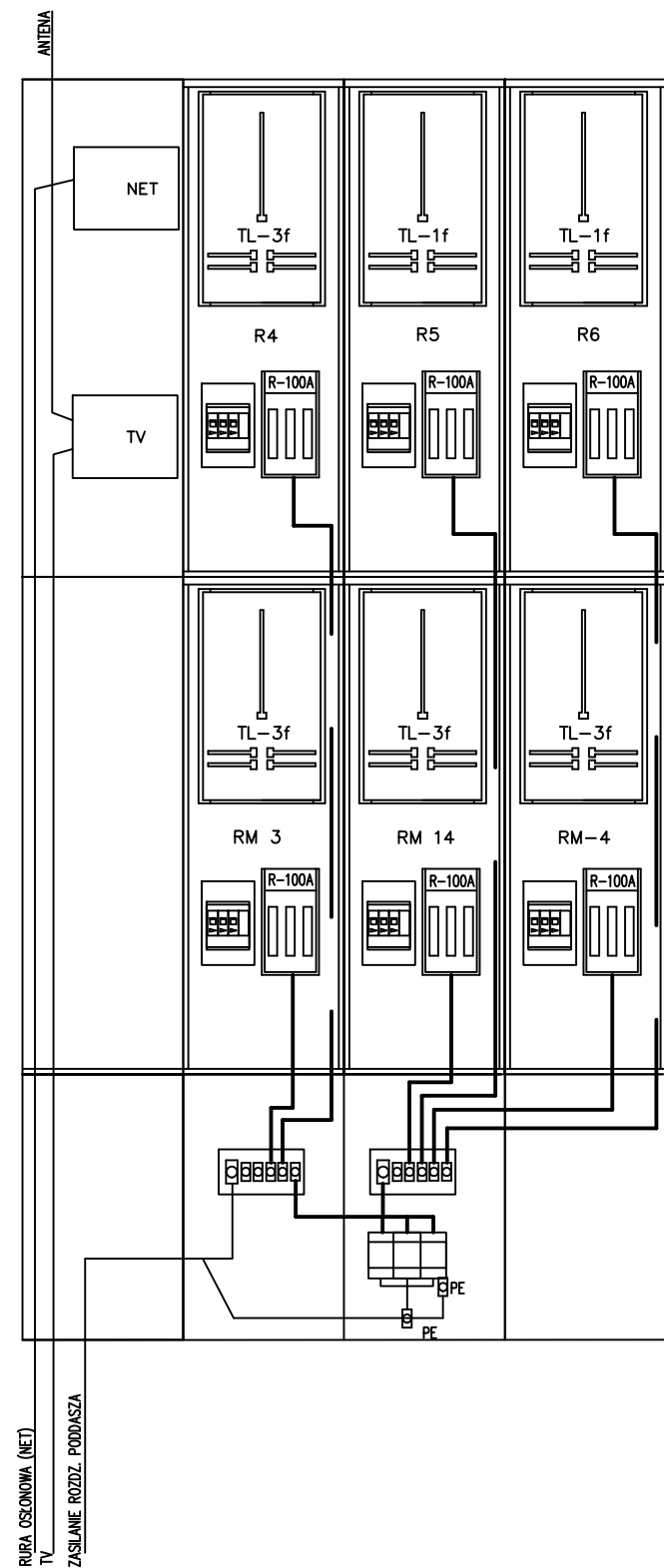
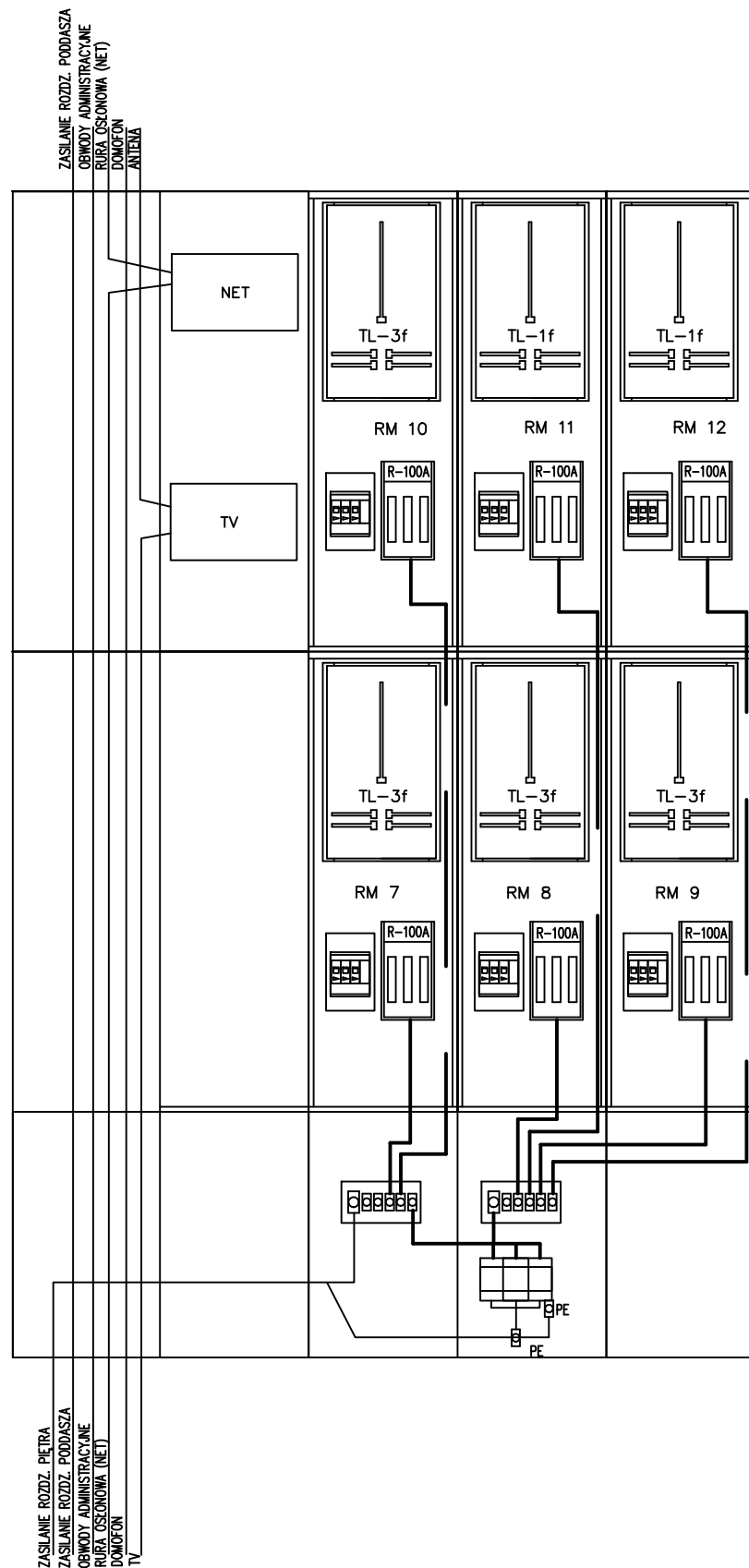
Skala

Nr rys.

IE-10

Rev.

01



Wszelkie prawa zastrzeżone © "P.P.U.H. PRO TECHNOLOGY". Kopiowanie lub wykorzystywanie materiałów bez zgody właściciela jest zabronione.
"P.P.U.H. PRO TECHNOLOGY" jest zastrzeżone.

P.P.U.H. PRO TECHNOLOGY
Paweł Szafarczyk
43-300 Bielsko-Biała
ul. Adama Mickiewicza 21b
NIP: 548-253-23-46
e-mail: biuro@protechnology.com.pl

PRO TECHNOLOGY
BIURO PROJEKTOWE

tel. +48 728 400 890

Temat

Przebudowa i rozbudowa budynku mieszkalnego wielorodzinnego, z przeznaczeniem na lokale komunalne

Obiekt i usytuowanie

Ustroń ul. Daszyńskiego 54
Działka ewidencyjna nr 72/5

Inwestor

Gmina Ustroń
ul. Rynek 1, 43-450 Ustroń

Projektant:

mgr inż. Piotr Zontek
upr. nr 87/98 BB

Podpis

Sprawdzający:

mgr inż. Paweł Płonka
upr. nr 86/98 BB

Podpis

Nazwa rysunku

INSTALACJA ELEKTRYCZNA
- WIDOK ROZDZIELNI PIĘTRA I PODDASZA

Branża

ELEKTRYCZNA

Stadium

PROJEKT BUDOWLANO - WYKONAWCZY

Data

05.2017

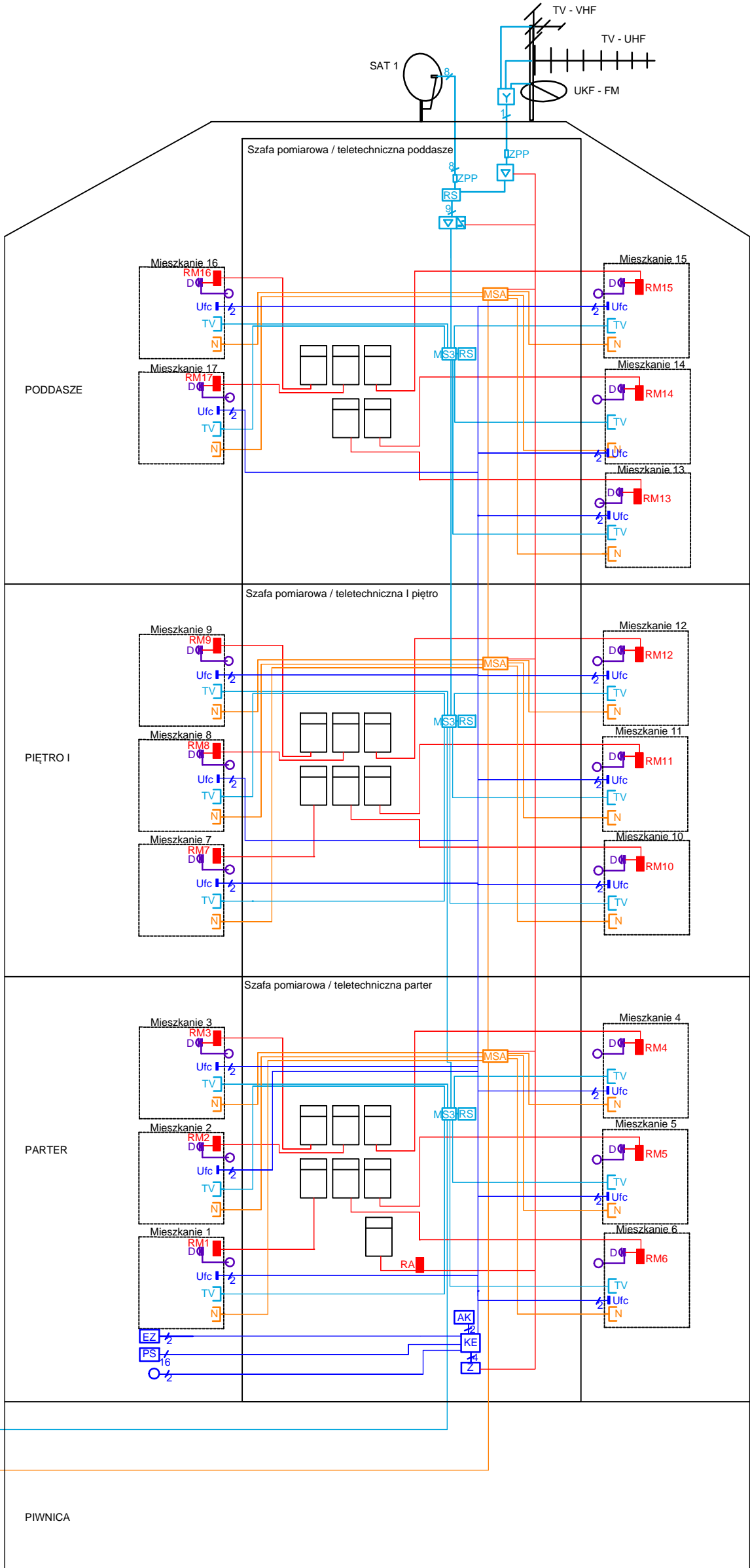
Skala

Nr rys.

IE-11

Rev.

01



OZNACZENIA

- dzwonek mieszkaniowy naścienny 230V
- przycisk dzwonka mieszkaniowego przewody dzwonka YDY 2x1
- unifon cyfrowy
- panel sterujący instalacją domofonowej cyfrowej / lista lokatorów
- PS1 - wejście główne; PS2 - wejście podrzędne
- panel kasety elektroniki instalacji domofonowej cyfrowej PS1 - wejście główne; PS2 - wejście podrzędne
- zasilacz instalacji domofonowej 230/12V
- elektrozaczep drzwi
- akumulator
- przycisk otwierania drzwi
- przewody instalacji domofonowej YTKSY 2x0,5mm (YTKSY 2x2x0,5mm, YTKSY 8x2x0,5mm)
- cyfra oznacza ilość żył przewodu sterującego
- SAT 1 - antena satelitarna 1,2m z konwerterem 2 x QUATRO
- TV - VHF - antena TV VHS DIPOL 7/6-12
- TV - UHF - antena TV UHS DIPOL 19/21-60
- UKF - FM - antena UKS-FM DIPOL 1/RUZ
- zwrotnica antenowa ZA-4
- zestaw wzmacniaczy kanałowych sygnału anteny naziemnej
- wzmacniacz do multiswitch-y 9we
- rozdzielacz sygnału antenowego 9we/18wy
- Multiswitch 9we/12wy
- zabezpieczenie przeciwprzepięciowe przewodu antenowego
- gniazdo GAR-SAT/RJ45+RJ11, pt. do gniazda podpiąć opcjonalnie przewody instalacji (TV, SAT, TV-kablowa, telefon, internet)
- przewody instalacji TV/SAT - YWdXpek
- cyfra oznacza ilość przewodów antenowych
- przewody antenowe prowadzić w mieszkaniu pod podłogą w rurze osłonowej ICTA 22
- gniazdo RJ 45 pt.
- światłowód Ultimode 1LB-2SM-A (do puszek teletechnicznych mieszkań)
- przewód U/UTP 6 (do gniazda NET w mieszkaniu)

dla przyłączy teletechnicznego oraz opcjonalnie telewizji kablowej przewidziano zabudowę rur osłonowych, które wprowadzić do skrzynki teletechnicznej na poszczególnych poziomach (do wykorzystania przez dostawcę mediów) dostawca mediów zabuduje również elementy aktywne instalacji w skrzynkach teletechnicznych. projekt obejmuje budowę instalacji internetowej od skrzynki teletechnicznej do poszczególnych mieszkań

Wszelkie prawa zastrzeżone © "P.P.U.H. PRO TECHNOLOGY". Koplowanie lub wykorzystywanie materiałów w całości lub części bez pisemnej zgody "P.P.U.H. PRO TECHNOLOGY" jest zabronione.

P.P.U.H. PRO TECHNOLOGY
Paweł Szafarczyk
43-300 Bielsko-Biała
ul. Adama Mickiewicza 21b
NIP: 548-253-23-46
e-mail: biuro@protechnology.com.pl

PRO TECHNOLOGY
BIURO PROJEKTOWE

tel. +48 728 400 890

Temat

Przebudowa i rozbudowa budynku mieszkalnego wielorodzinnego, z przeznaczeniem na lokale komunalne

Obiekt i usytuowanie

Ustroń ul. Daszyńskiego 54
Działka ewidencyjna nr 72/5

Investor

Gmina Ustroń
ul. Rynek 1, 43-450 Ustroń

Projektant:

mgr inż. Piotr Zontek
upr. nr 87/98 BB

Podpis

Sprawdzający:

mgr inż. Paweł Płonka
upr. nr 86/98 BB

Podpis

Nazwa rysunku

INSTALACJA ELEKTRYCZNA
- SCHEMAT INSTALACJI ŚLABOPRĄDOWYCH

Branża

ELEKTRYCZNA

Stadium

PROJEKT BUDOWLANO - WYKONAWCZY

Data

05.2017

Skala

Nr rys.

IE-12

Rev.

01