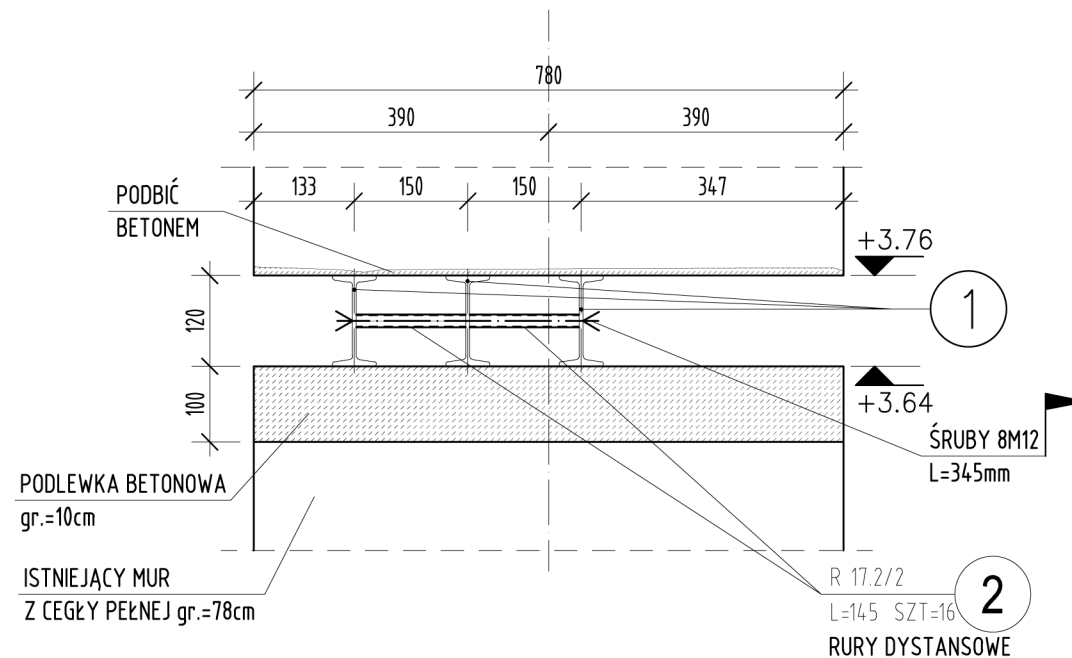


Wykonać x 1
SKALA 1:10



LP	Pozycja	Typ	Liczba
		śruby	sztuk
1		M12x345 kl.5.6	8
Razem			8
Wykonac x1			8

POZ.	NUMER ELEMENTU	NAZWA ELEMENTU	DŁUGOŚĆ [mm]	GATUNEK STALI	LICZBA SZTUK	DŁ. RAZEM [m]	MASA JEDN [kg/m]	MASA 1 ELEM [kg]	MASA RAZEM [kg]
POZ.4.9	1	IPN 160	2930	S235	3	8.79	17.90	52.45	157.34
POZ.4.9	2	R 17.2/2	145	S235	16	2.32	0.75	0.11	1.74
OGÓŁEM									159.08
NADDATEK NA NIERÓWNOŚCI: 2%									3.18
RAZEM:									162.26
WYKONAĆ: x 1									162.26

- 1) Wykuć bruzdę na połowę grubości ściany dla osadzenie pierwszego dwuteownika
- 2) Wykuć bruzdę dla wykonania podlewki betonowej dla dwuteownika
- 3) Osadzić dwuteownik na podlewce betonowej dokładnie podbijając betonem nad elementem
- 4) Wykonać czynności 1) do 3) dla kolejnych dwuteowników
- 5) Elementy skręcić srubami M12
- 6) Zadystansować
- 7) Po tygodniu wyciąć otwór
- 8) Nadproże owinąć siatką Rabitza i otynkować

UWAGA!
WYMIARY SPRAWDZIĆ NA BUDOWIE

Data	Skala	Nr rys	Rev.
05.2017	1:10	31	00

2017_05_23_USTRON_PB_el.stal_.as.dwg
24.05.2017 godz.8:23
PROJEKT BUDOWLANY

M
Plot

M	CAD
---	-----

tel. +48 796 528 555