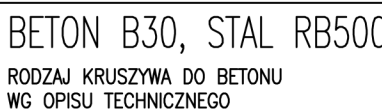
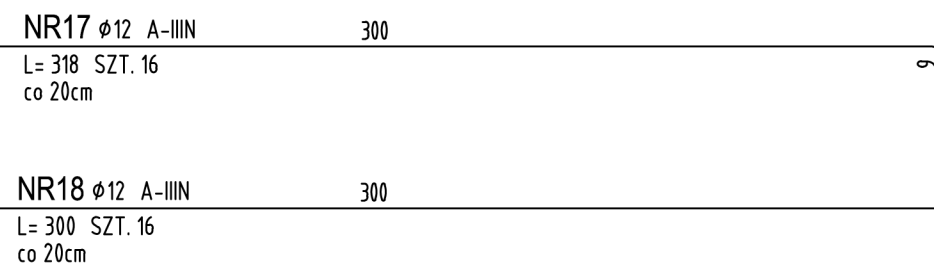


## 1:20



**UWAGA:**  
PRĘTY NR4 NALEŻY DOWIAZAĆ DO PRĘTÓW NR1 i 2  
ZGODNIE Z PRZEKROJEM 1-1  
PRĘTY NR8 NALEŻY DOWIAZAĆ DO PRĘTÓW NR5 i 6  
ZGODNIE Z PRZEKROJEM 1-1



WYKONAWCA JEST ZOBOWIĄZANY SPRAWDZIĆ  
WSZYSTKIE WYMIARY PRZED ROZPOCZĘCIEM  
PRAC BUDOWLANYCH. RÓŻNICE W RYSUNKACH  
I POMIARACH ORAZ WSZELKIE ROZBIEŻNOŚCI  
I ZMIANY MUSZĄ BYĆ WYJAŚNIONE Z PROJEKTANTĘ  
PRZED ROZPOCZĘCIEM PRAC BUDOWLANYCH

**WAGA:**  
RYSUNEK ROZPATRYWAĆ ŁĄCZNIE Z  
ARCHITEKTURĄ ORAZ Z RYSUNKAMI BRANŻOWYMI

Wszelkie prawa zastrzeżone © "P.P.U.H. PRO TECHNOLOGY".  
Koplowanie lub wykorzystywanie materiałów w całości lub części bez  
pismiennej zgody "P.P.U.H. PRO TECHNOLOGY" jest zabronione.

## Temat

OPRACOWANIE DOKUMENTACJI TECHNICZNEJ PRZEBUDOWY  
BUDYNKU MIESZKALNEGO WIELORODZINNEGO W USTRONIU  
PRZY UL. DASZYŃSKIEGO 54 W RAMACH ZADANIA  
INWESTYCYJNEGO: „MODERNIZACJA BUDYNKÓW

## Obiekt i usytuowanie

USTROŃ UL.DASZYŃSKIEGO 54  
DZIAŁKI NB:

Investor

MIASTO USTRŃ  
RYNEK 1, 43-450 USTRŃ

P.P.U.H. PRO TECHNOLOGY  
Paweł Szafarczyk  
43-300 Bielsko-Biała  
ul. Adama Mickiewicza 21b  
NIP: 548-253-23-46  
e-mail: [biuro@protechnology.com.pl](mailto:biuro@protechnology.com.pl)



<b>Projektant:</b> mgr inż. Robert Raszka pr.bud. 657/71/Kt	<b>Podpi</b>
---	--------------

<b>Sprawdzający:</b>	<b>Podpi</b>
mgr inż. Krystian Kalamus pr.bud. SI K/5237/POOK/14	

<b>Opracował/a:</b>	<b>Podpis:</b>
ucz. Justyna Bagrec - Kulpa ucz. Arkadiusz Skrzypczyk ucz. Piotr Szafarczyk ucz. Paweł Szafarczyk	

<b>Nazwa rysunku</b>
SCHODY POZ.6.2

Branża	Stadium
Konstrukcja	PB

Data	Skala	Nr rys	Re
05.2017	1:20	34	0

ZESTAWIENIE STALI						DŁUGOŚĆ KĄCINA [m]	
POZ.	NR PRETA	RODZAJ STALI	DŁUGOŚĆ [cm]	LICZBA SZTUK	A-B		
					46	47	
POZ.6.2	1	012 A-IN	635	4	25		
	2	012 A-IN	635	3	19.05		
	3	012 A-IN	220	3	6.6		
	4	012 A-IN	224	3	6.72		
	5	012 A-IN	661	4	26.44		
	6	012 A-IN	662	3	19.86		
	7	012 A-IN	254	3	7.62		
	8	012 A-IN	254	3	7.62		
	9	012 A-IN	689	4	27.56		
	10	012 A-IN	680	3	20.4		
	11	012 A-IN	281	3	8.13		
	12	012 A-IN	286	3	8.58		
	13	012 A-IN	682	4	27.28		
	14	012 A-IN	689	3	20.67		
	15	012 A-IN	255	3	7.65		
	16	012 A-IN	259	3	7.77		
	17	012 A-IN	318	16	50.88		
		18	06 A-0	300	16	4.8	
	19	06 A-0	148	22	32.56		
	19A	06 A-0	154	22	33.88		
	20	06 A-0	125	165	206.25		
DŁUGOŚĆ RAZEM [m]					272.69	346.13	
MASA JEDNOSTKOWA [kg/m]					0.222	0.088	
MASA [kg]					60.54	307.36	
MASA OGÓRNE [kg]						367.9	
WYKONAĆ x 1						367.9	

Uwaga. Wszystkie pręty są wymiarowane w osiach.