



**Pracownia Projektowa Niweleta**  
**mgr inż. Tomasz Gacek**  
ul. Jesionowa 14/131  
43-303 Bielsko – Biała  
NIP 937-243-05-52  
Tel. 605 101 900  
Fax: 33 444 63 69  
[www.pracownia-niweleta.pl](http://www.pracownia-niweleta.pl)

adres do korespondencji:  
Tomasz Gacek  
ul. Giewont 6/11  
43-316 Bielsko - Biała

NAZWA ZADANIA:

„Rozbudowa ul. Lipowskiej w Ustroniu na odcinku od Szkolnej do ul. Leśnej”

Projekt Czasowej Organizacji Ruchu

INWESTOR:

**BURMISTRZ MIASTA USTRÓŃ**  
**UL. RYNEK 1**  
**43-450 USTRÓŃ**

ADRES INWESTYCJI:

**WOJEWÓDZTWO ŚLĄSKIE**  
**POWIAT CIESZYŃSKI**  
**MIASTO USTRÓŃ**

JEDNOSTKA PROJEKTOWA:

**PRACOWNIA PROJEKTOWA NIWELETA**  
**MGR INŻ. TOMASZ GACEK**  
**43-303 BIELSKO BIAŁA**  
**UL. JESIONOWA 14/131**

PROJEKTOWAŁ: **mgr inż. Mariusz Grzesica**

**PROJEKTANT**  
*Mariusz Grzesica*  
tel. 517 40 40 43

Załącznik do zatwierdzenia/opinii  
Forma nr 31.08.2021 z dnia 31.08.2021  
Charakter organizacji ruchu: stała tymczasowa  
Termin ważności zatwierdzonego projektu/opinii  
dnia 31.08.2021 Podpis.....  
Starostwo Powiatowe w Cieszynie  
Ul. Bobrecka 29, 43-400 Cieszyn  
Jerzy Górny  
inspektor

301c/02.2020

### *Informacje podstawowe:*

Ulica Lipowska stanowi drogę publiczną powiatową. Droga posiada jezdnię o szerokości ok. 4,8m o nawierzchni asfaltowej. W pasie drogowym (dla całego odcinka) znajduje się: pobocze o szerokości ok 0,5m; odcinki z brakiem pobocza gdzie przy krawędzi jezdni jest skarpa; odcinki z chodnikiem dla pieszych. Na odcinku objętym inwentaryzacją występuje wiele zjazdów do posesji. Obowiązująca prędkość wynosi wg zasad w obszarze zabudowanym 50km/h pomniejszona do 40 znakami B-33. Drogą można dojechać z ul. Skoczowskiej do ul. Leśnej. Droga główna jest oznakowana D-1, na wlocie podporządkowanym jest B-20. Na odcinku gdzie występują skarpy znajdują się bariery energochłonne.

Ulica Skoczowska stanowi drogę publiczną powiatową. Droga posiada jezdnię o szerokości ok. 6,2m o nawierzchni asfaltowej. Po obu stronach jest pobocze/chodnik o szerokości ok 0,5m. Na odcinku objętym inwentaryzacją występuje wiele zjazdów do posesji. Obowiązująca prędkość wynosi wg zasad w obszarze zabudowanym 50km/h. Drogą można dojechać z ul. Katowickiej do ul. Daszyńskiego. Droga główna jest oznakowana D-1, na wlocie podporządkowanym jest oznakowanie A-7/B-20.

### *Podstawy formalne:*

- Rozporządzenie Ministra Infrastruktury z dnia 23 września 2003r. w sprawie szczegółowych warunków zarządzania ruchem na drogach oraz wykonywania nadzoru nad tym zarządzaniem.
- Ustawa z dnia 21 marca 1985r. o drogach publicznych.
- Rozporządzenie Ministra Infrastruktury i Gospodarki Morskiej odpowiadać drogi publiczne i ich usytuowanie.
- Ustawa z dnia 20 czerwca 1997. prawo o ruchu drogowym
- Rozporządzenia Ministra Infrastruktury oraz Spraw Wewnętrznych i Administracji z dnia 31 lipca 2002 w sprawie znaków i sygnałów drogowych
- Dziennik Ustaw załącznik do numeru 220, poz. 2181 z dnia 23.12.2003r. „Szczegółowe warunki techniczne dla znaków i sygnałów drogowych oraz urządzeń bezpieczeństwa ruchu drogowego i warunki umieszczania ich na drogach”.

### *Projektowana zmiana w organizacji ruchu.*

Planowany termin wprowadzenia zmian w organizacji ruchu:

Realizacja do 24 grudnia 2024 – na czas robót

planowane wprowadzenie II kwartał 2022, wprowadzenie po uzyskaniu zatwierdzenia Długość: ok kilka/naście tygodni. Po zakończeniu robót dla całego odcinka zostanie wprowadzona nowa stała organizacja ruchu. Po zakończeniu robót w etapie nawierzchnia drogi i chodniki będą dostępne do ruchu w formie nawierzchni utwardzonej do czasu wykonania kostki brukowej lub asfaltowania.

### *Opis elementów projektowanych:*

Zagrożenia i utrudnienia:

- wykop głęboki
- przejazd pojazdów budowy

STAROSTWO POWIATOWE  
W CIESZYNIE  
ul. Bobrecka 29  
43-400 Cieszyn



- roboty ziemne w pasie drogowym
- zamknięcie drogi na czas robót

Zakres obejmuje wykonanie: remont drogi

Odcinek drogi na czas robót zamyka się dla ruchu. Dla zamkniętego odcinka wyznacza się objazd.

(Rys 1) – roboty ziemne na odcinku od posesji 123 na wschód do posesji nr 138 aby utrzymać dojazd do tej posesji

(Rys 2) – roboty ziemne na odcinku od posesji 138 na zachód do ul. Szkolnej aby utrzymać dojazd do tej posesji

(Rys 3) – roboty ziemne na odcinku od posesji 123 na wschód do posesji nr 138 aby utrzymać dojazd do tej posesji ale tylko do obiektu bo będzie całkowita rozbiórka w rejonie przepustu

(Rys 4) – asfaltowanie, całkowite zamknięcie na czas asfaltowania

W etapie 1 ruch pieszych bezpiecznie prowadzi się przez rejon robót poprzez wygradzenia zaporami U-20c, a podczas dojścia do posesji w razie konieczności stosować kładki.

W etapie 2 ruch pieszych kieruje się tablicami w kierunku drogi przy kościele – istniejącą trasą, gdzie nie występują szczególne wyznaczone trasy przejścia. Ludzie pójdą jak zawsze w tym rejonie.

#### Rys 1

Początek (ul. Szkolna) i koniec odcinka (ul. Leśna) oznakować znakami B-1 z tabliczką na zaporze U-20b. Na zaporze zabudować lampy. Przed plac budowy zaplanować trasę przejścia pieszych ogrodzoną zaporami U-20c – trasa wskazana na załączniku graficznym po stronie południowej. Dojście do posesji realizować osobnymi korytarzem oraz kładką. Dla pieszych umożliwić przejście o szer 1,5m. Po ukończeniu robót po stronie południowej oznakowanie U-20c z B-41 i tabliczką przenieść na stronę południową aby prowadzić ruch pieszych po stronie północnej. Na zjeździe przy posesji 123 również stosować A-14 oraz zestaw znaków U-20b z B-1 i tab.

Dojazd do zamknięcia oznakować znakami A-12, A-14 i A-30 z tab PIESI. Wjazd na odcinek zamknięty oznakować znakami zakazu/nakazu z tabliczką. Wzdłuż miejsca wygradzenia stosować U-21a/b, od najazdu U-3d, za robotami U-20b + lampy koloru żółtego.

#### Rys 2

Początek (ul. Szkolna) i koniec odcinka (ul. Leśna) oznakować znakami B-1 z tabliczką na zaporze U-20b. Na zaporze zabudować lampy. Przed plac budowy zaplanować trasę przejścia pieszych ogrodzoną zaporami U-20c – trasa wskazana na załączniku graficznym po stronie południowej. Dojście do posesji realizować osobnymi korytarzem oraz kładką. Dla pieszych umożliwić przejście o szer 1,5m. Po ukończeniu robót po stronie południowej oznakowanie U-20c z B-41 i tabliczką przenieść na stronę południową aby prowadzić ruch pieszych po stronie północnej. Na zjeździe przy posesji 123 również stosować A-14 oraz zestaw znaków U-20b z B-1 i tab.

### Rys 3

Dla etapu 2 ogranicza się możliwość przejazdu z uwagi na przebudowę przepustu w rejonie posesji 117. Piesi prowadzeni są kładką obok robót.

### Rys 4

Odcinek całej drogi jest przewidziany do zamknięcia w celu wykonania robót asfaltowych.

Dojazd do zamknięcia oznakować znakami A-12, A-14 i A-30 z tab. PIESI oraz B-33. Wjazd na odcinek zamknięty oznakować znakami zakazu/nakazu z tabliczką. Wzdłuż miejsca wygradzenia stosować U-21a/b, od najazdu U-3d, za robotami U-20b + lampy koloru żółtego.

Objazd wskazuje się znakami F-8 i F-9. Poniżej jest opis arkuszy objazdowych.

### Rysunek 2

Na trasie objazdu stosować tablice F-8 i F-9.

### Rysunek 3

Na trasie objazdu stosować tablice F-8 i F-9. Dojazd do zamknięcia oznakować tablicą F-5 z podaniem odległości do zamknięcia. Kierunek Brenna i Lipowiec należy zasłonić.

### Rysunek 4

Na trasie objazdu stosować tablice F-9. Dojazd do zamknięcia oznakować tablicą F-5 z podaniem odległości do zamknięcia.

Znaki mają być o grupę większą niż obecne w pasie drogowym oraz muszą posiadać folię II generacji.

### *Wytyczne wykonawcze.*

Oznakowane pionowe powinny być zamontowane zgodnie z warunkami technicznymi dla znaków i sygnałów drogowych oraz urządzeń bezpieczeństwa ruchu drogowego i warunków ich umieszczania na drogach (zawartych w Dz.U. Nr 220, poz 2181 z dnia 3 lipca 2003r.). Należy zwracać szczególną uwagę na możliwość występowania uzbrojenia podziemnego, umieszczonego zbyt płytko pod powierzchnią ziemi. Wykopy pod słupki do mocowania znaków i tablic należy wykonać ręcznie.

Montaż znaków na słupkach stalowych ocynkowanych  $\varnothing$  60 mm. Minimalna odległość dolnej krawędzi znaku lub tablicy od powierzchni terenu min 2,2 m. Zapory drogowe zabezpieczające miejsce robót należy umocować na wysokości od 0.9 do 1.1 m mierząc od poziomu nawierzchni drogi do górnej krawędzi zapory. Zapory drogowe zabezpieczające miejsce robót powinny być pokryte materiałem odblaskowym lub zawierać elementy odblaskowe o barwie zgodnej z barwą tła, na której zostały umieszczone. Osoby znajdujące się w pasie drogowym winny być ubrane w odzież ostrzegawczą o barwie pomarańczowej lub żółtej. Zaleca się wyposażenie odzieży w elementy odblaskowe o barwie żółtej lub pomarańczowej ułatwiające spostrzeganie przez kierujących i pieszych. Wielkość znaków: o grupę większą niż obecne.

Nadzorca robót zobowiązany jest do utrzymania w należytych stanach wszystkich środków technicznych użytych do oznakowania i zabezpieczenia miejsca, a w razie stwierdzenia braków lub uchybień niezwłocznie je usunąć. Za właściwe oznakowanie miejsca robót odpowiada kierownik prac.

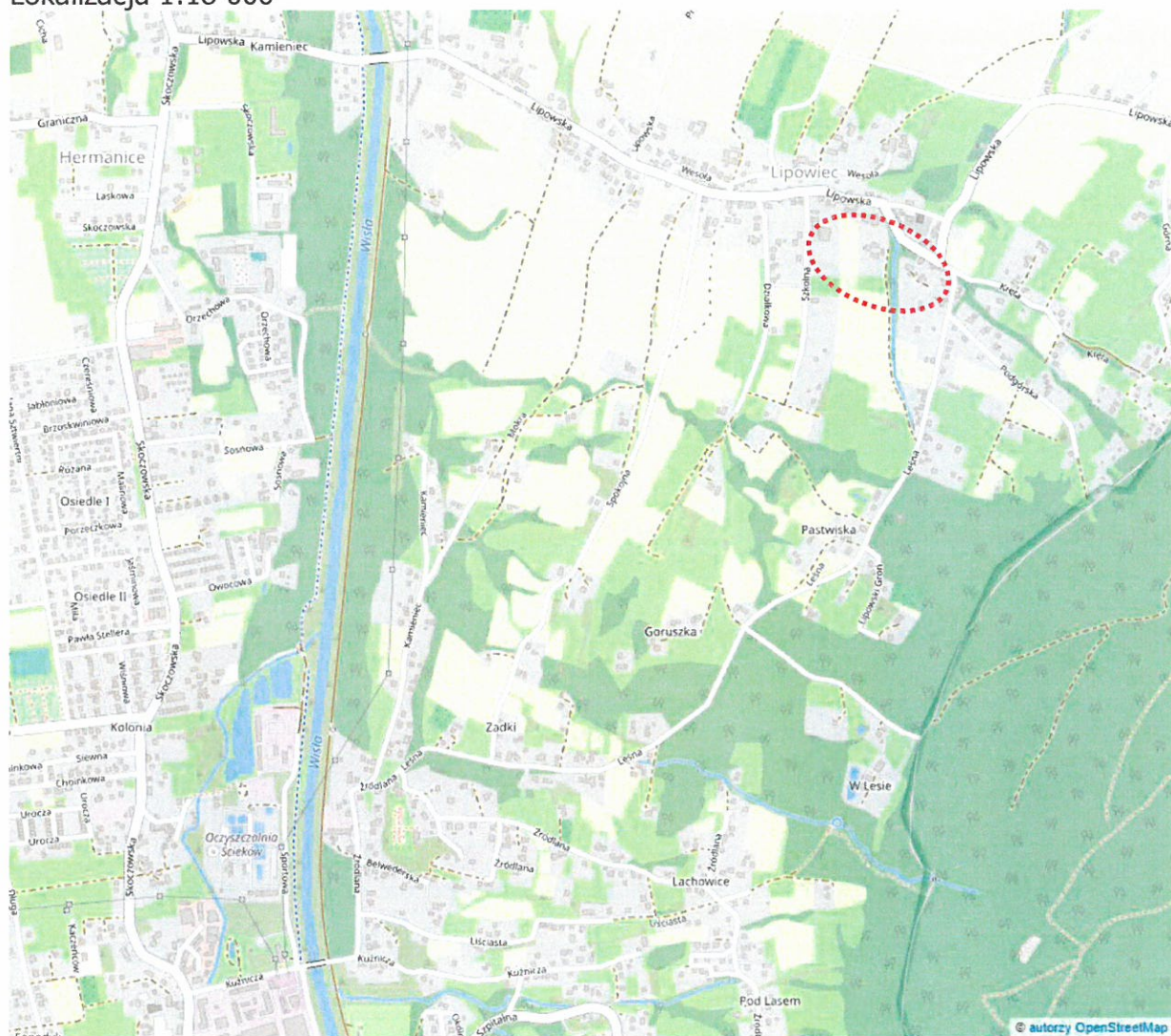


O terminie rozpoczęcia zmian w organizacji ruchu należy powiadomić zarządcę drogi, zarządzającego ruchem i komendę policji z uwzględnieniem danych personalnych osoby odpowiedzialnej za prawidłowe zabezpieczenie i oznakowanie w/w robót.

Po zakończeniu robót należy niezwłocznie zdemontować dodatkowe oznakowanie oraz zawiadomić o przywróceniu organizacji ruchu powyższe jednostki, tj. Policję, zarządcę drogi i zarządzającego ruchem.

Dodatkowo zaleca się zawiadomienie Straży Pożarnej, Pogotowia i Gminy o planowanym terminie wystąpienia utrudnień w ruchu.

Lokalizacja 1:18 000



Projektowane oznakowanie 1:500

STAROSTWO POWIATOWE  
W CIESZYNIE  
ul. Bobrecka 29  
43-400 Cieszyn

Opis stanu pasa drogowego po zrealizowaniu robót dla poszczególnych etapów.

Etap 1 – Rys. nr 1

Stan pasa drogowego po zrealizowaniu robót będzie następujący:

Etap pierwszy zakłada realizację muru oporowego, odwodnienia i chodnika na odcinku od posesji 123 do posesji 152. Po zrealizowaniu etapu I piesi będą mieli możliwość poruszania się po wykonanym chodniku.

Etap 2 – rys. nr 2

Po zrealizowaniu robót w etapie 2 zostanie wykonany dalszy ciąg chodnika wraz z murem oporowym na odcinku od ul. Szkolnej do posesji 123. Po realizacji drugiego etapu ruch pieszych będzie odbywał się po wykonanym chodniku.

Etap 3 – rys nr 3

Etap 3 zakłada przebudowę istniejącego przepustu. Na czas przebudowy przepustu ruch pieszy będzie odbywał się po tymczasowej kładce dla pieszych w rejonie przepustu. Na dalszych odcinkach ruch będzie odbywał się po wykonanym chodniku we wcześniejszych etapach. Po zrealizowaniu robót etapu 3 na całym odcinku będzie wykonany ciąg pieszy udostępniony do ruchu pieszego.

Etap 4 – rys nr 1 (winno być 4)

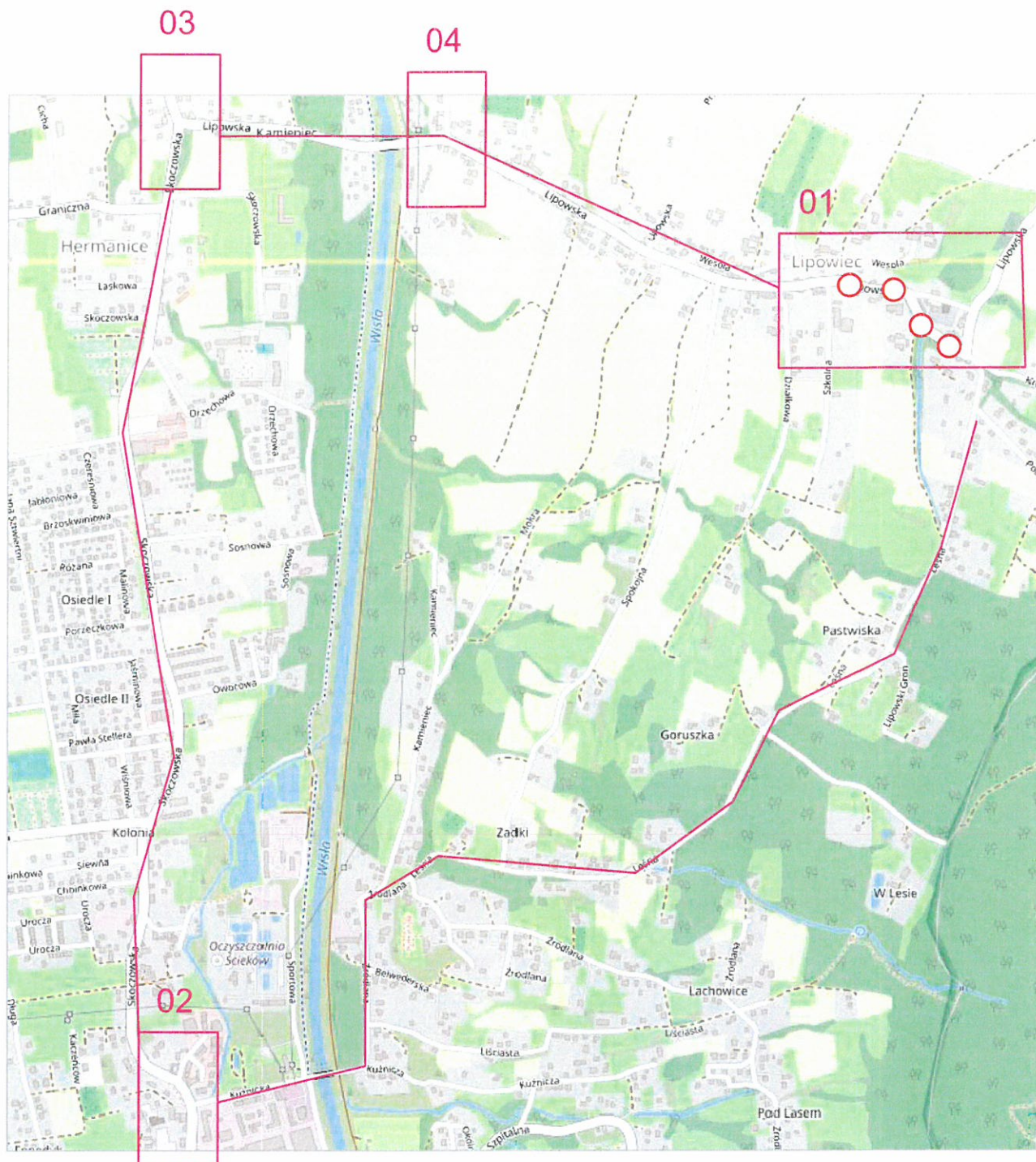
W etapie 4 zakłada się wykonie nawierzchni bitumicznej jezdni na całym zakresie robót. Realizacja robót nawierzchniowych wymaga całkowitego zamknięcia dla ruchu kołowego. Jednak zamknięcie ruchu nie będzie dłuższe niż 8h na dobę. Godziny zamknięcia jezdni będą uzależnione od warunków pogodowych. Bezpośrednio po realizacji robót asfaltowych nastąpi wymiana barier energochłonnych. Po zrealizowaniu robót asfaltowych nastąpi wprowadzenie stałej organizacji ruchu i udostępnienie do ruchu dla wszystkich użytkowników drogi.

Planowany termin wprowadzenia tymczasowej organizacji ruchu to 04.04.2022r.



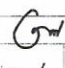
Termin przywrócenia/wprowadzenia stałej organizacji ruchu to 04.04.2023r

STAROSTWO POWIATOWE  
W CIESZYNIE  
ul. Bobrecka 29  
43-400 Cieszyn



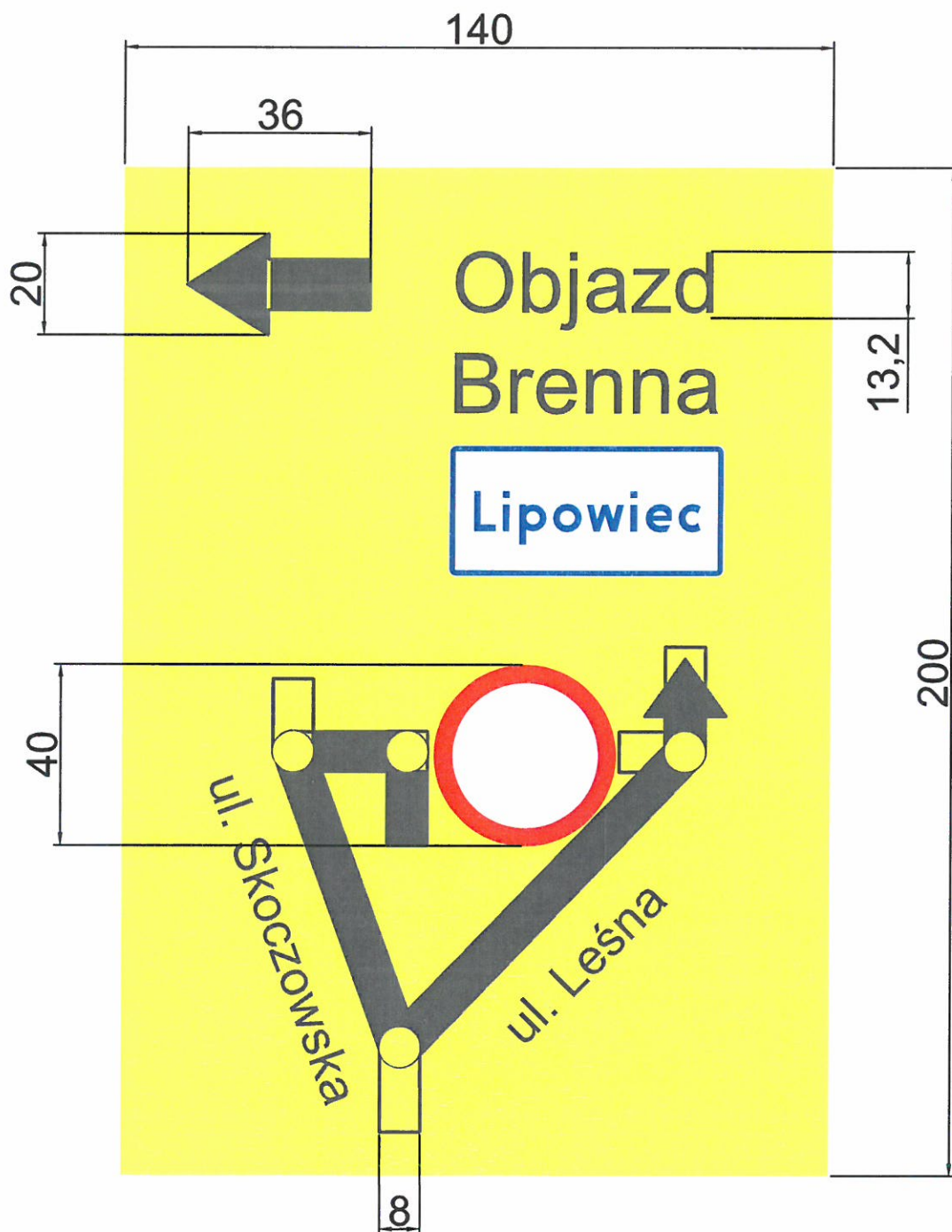


STAROSTWO POWIATOWE  
W CIESZYNIE  
ul. Bobrecka 29  
43-400 Cieszyn

Inwestor: Burmistrz Gminy Ustron ul. Rynek 1 43-450 Ustron		Biuro projektowe:  Pracownia Projektowa Nieruchomości mgr inż. Tomasz Gajda ul. Jentimonowa 14/121 43-503 Bieleń - Biała	
Nazwa opracowania/Nazwa obiektu budowlanego: <b>Rozbudowa ul. Lipowskiej w Ustroniu, na odcinku od ul. Szkolnej do ul. Leśnej</b>			
Adres obiektu budowlanego:	Miasto/Miejscowość: <b>Ustron</b>	Powiat: <b>Cieszyński</b>	Województwo: <b>śląskie</b>
Opis:	<b>PROJEKT CZASOWEJ ORGANIZACJI TRASY</b>		Skala: <b>1:10000</b>
<b>DROGOWA</b>			
Brzdą:	Inż. Nieruchomości		Uprawnienia Specjalności:
Projektant:	mgr inż. Mariusz Grzesiński		Podpis: 
Sprawdził:			
Projektował:			
Opracował:	mgr inż. Mariusz Grzesiński		Podpis: 
Nazwa rysunku:	Lokalizacja 1:10 000, oznakowanie trasy objazdu		Wersja: <b>1.</b> Rysunek: <b>1</b>
Praca została sporządzona zgodnie z przepisami o projektowaniu i wykonaniu robót budowlanych		Białka Biała, marzec 2014r.	
		Opracowanie: MGS/UGP	

# Wymiarowanie tablicy F-8

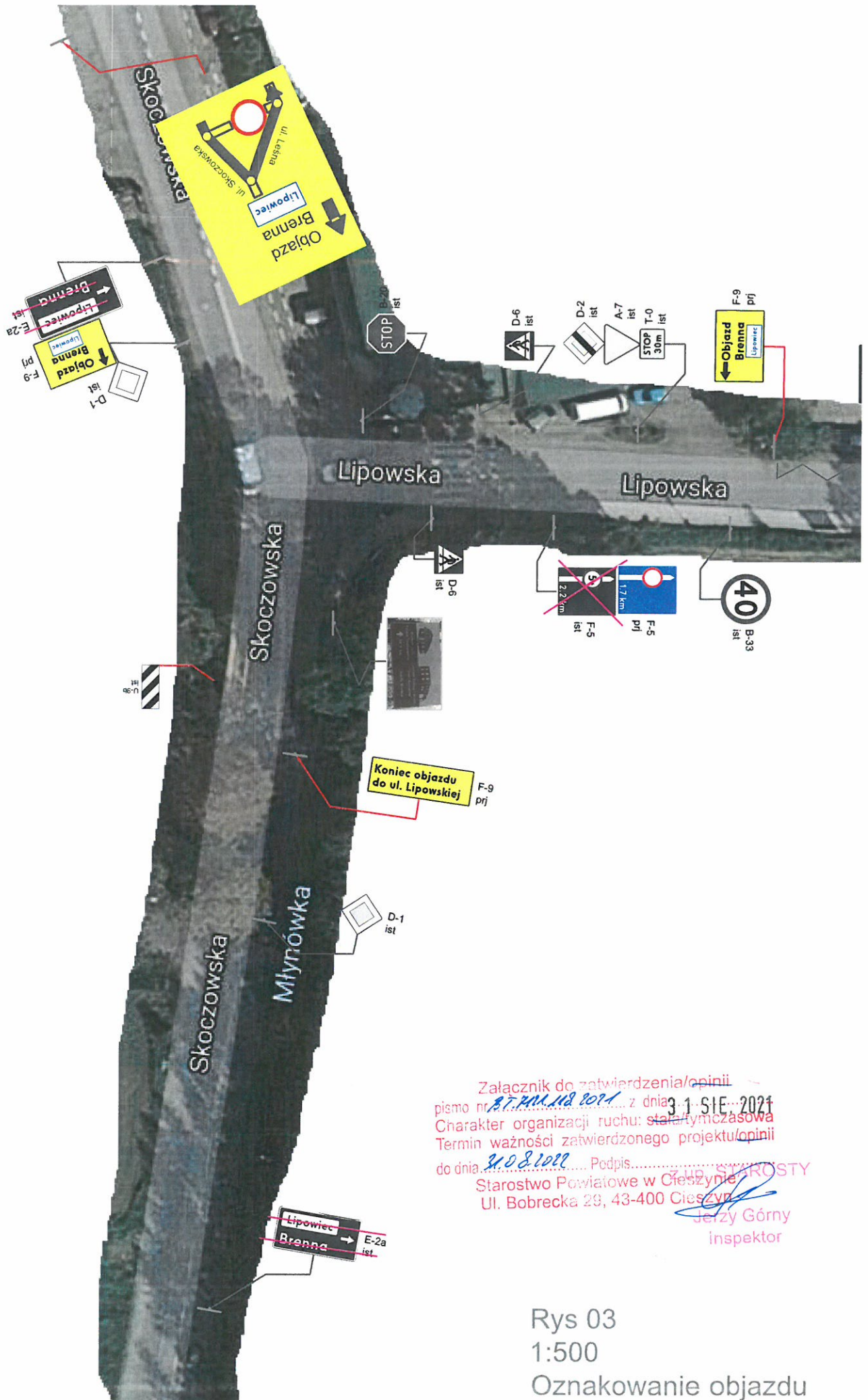
Wymiary podano w [cm]



STAROSTWO POWIATOWE  
W CIESZYNIE  
ul. Bobrecka 29  
43-400 Cieszyn



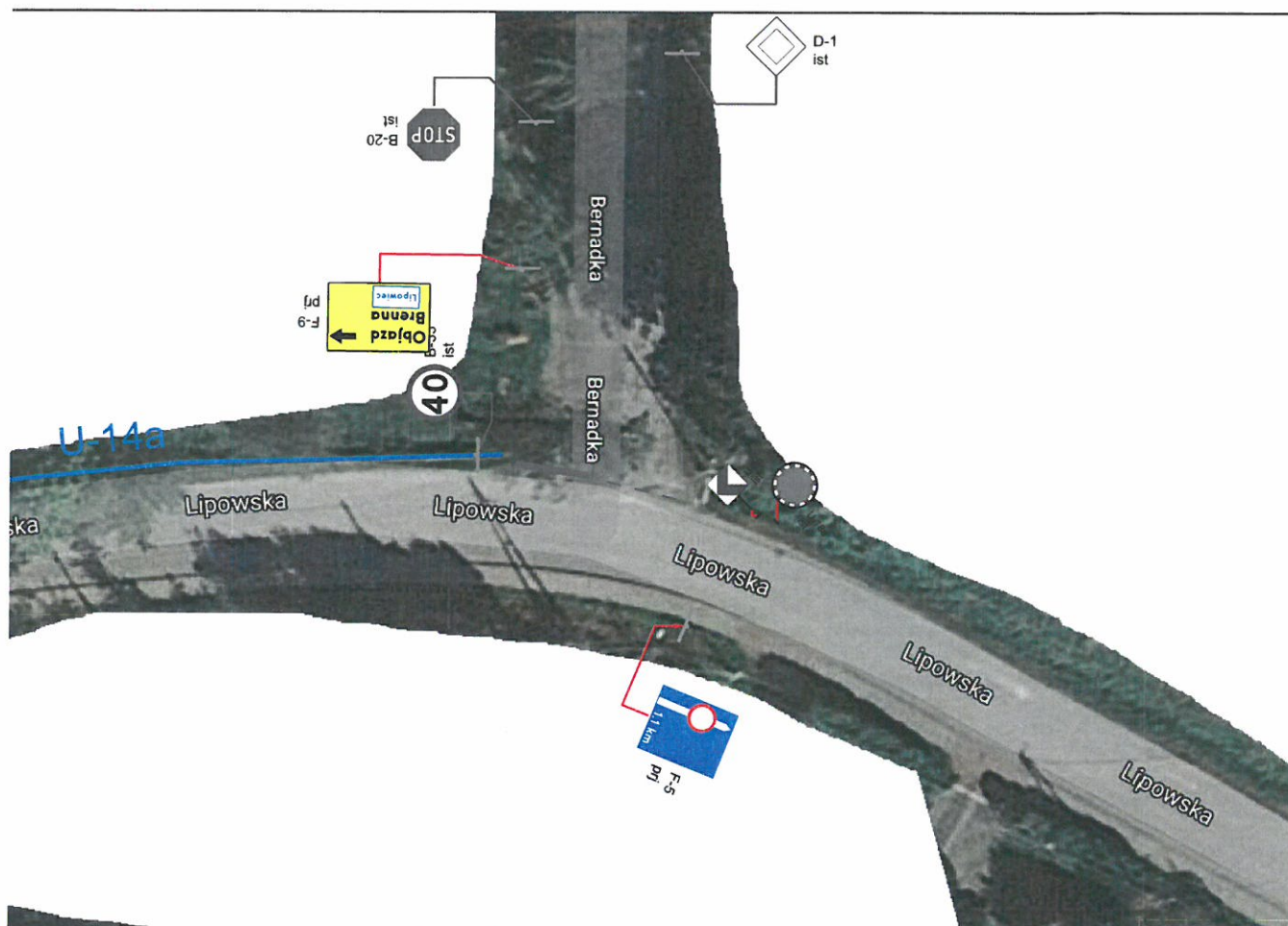




Załącznik do zatwierdzenia/opinii  
 pismo nr 87.444.118.802.1 z dnia 3-1 SIE 2021  
 Charakter organizacji ruchu: statystyczna  
 Termin ważności zatwierdzonego projektu/opinii  
 do dnia 30.8.2022 Podpis STAROSTY  
 Starostwo Powiatowe w Cieszyńsku  
 Ul. Bobrecka 29, 43-400 Cieszyń  
 Jerzy Górny  
 inspektor

Rys 03  
 1:500  
 Oznakowanie objazdu





Załącznik do zatwierdzenia/opinii  
 pismo nr 37.444.118.1011 z dnia 31 SIE 2021  
 Charakter organizacji ruchu: stała/tymczasowa  
 Termin ważności zatwierdzonego projektu/opinii  
 do dnia 31.08.2022 Podpis.....  
 Starostwo Powiatowe w Cieszynie  
 Ul. Bobrecka 29, 43-400 Cieszyn  
 Jerzy Górny  
 inspektor

Rys 04

1:500

Oznakowanie na  
 trasie objazdu