



Pracownia Projektowa Niweleta
mgr inż. Tomasz Gacek
ul. Jesionowa 14/131
43-303 Bielsko-Biała
NIP 937-243-05-52
Tel. 605 101 900
Fax 33 444 63 69
www.pracownia-niweleta.pl

Adres korespondencyjny:

Tomasz Gacek
ul. Armii Krajowej 220
Pawilon 1, lokal 112a
43-316 Bielsko-Biała

INWENTARYZACJA ZADRZEWIENIA

Nazwa: **„ROZBUDOWA UL. LIPOWSKIEJ W USTRONIU NA ODCINKU OD UL. SZKOLNEJ DO UL. LEŚNEJ”**

Adres obiektu: Województwo: **Śląskie** Powiat: **Cieszyński** Gmina: **Ustroń** Miejscowość: **Ustroń**

Jednostka ewidencyjna: **240302_1 (USTRÓŃ)**

Obręby: **0002 LIPOWIEC**

Inwestor: **BURMISTRZ MIASTA USTRÓŃ**
UL. RYNEK 1
43-450 USTRÓŃ

Jednostka projektowania: **PRACOWNIA PROJEKTOWA NIWELETA**
MGR INŻ. TOMASZ GACEK
43-303 BIELSKO BIAŁA
UL. JESIONOWA 14/131

Opracowujący: **mgr PRZEMYSŁAW MRZILEK**

STAROSTA POWIATOWE
w CIESZYNIE
ul. Bobrecka 29
43-400 Cieszyn

Załącznik do *decyzji*

Nr *N36/MO 252 2021/13*

z dnia *31.08.2021*

EGZ NR

1

2

3

④

INWENTARYZACJA ZADRZEWIENIA
na potrzeby opracowania dokumentacji projektowej:
"Rozbudowa ul. Lipowskiej w Ustroniu,
na odcinku od ul. Szkolnej do ul. Leśnej"

Opracował:



mgr Przemysław Mrzilek

sierpień 2019

SPIS TREŚCI

1	PODSTAWA PRAWNA	2
2	LOKALIZACJA	2
3	METODA	2
4	PODSUMOWANIE WYNIKÓW.....	3
5	LITERATURA	3
6	TABELA INWENTARYZACYJNA	4

Opracowanie zawiera 4 arkusze map w skali 1:500.

OPIS INWENTARYZACJI ZADRZEWIENIA **na potrzeby opracowania dokumentacji projektowej pn.:** **"Rozbudowa ul. Lipowskiej w Ustroniu,** **na odcinku od ul. Szkolnej do ul. Leśnej"**

1 Podstawa prawna

- Ustawa z dnia 10 kwietnia 2003 r. – O szczególnych zasadach przygotowania i realizacji inwestycji w zakresie dróg publicznych.
- Ustawa z dnia 7 lipca 1994 r. – Prawo budowlane wraz z późniejszymi zmianami.
- Ustawa z dnia 16 kwietnia 2004 r. – O ochronie przyrody wraz z późniejszymi zmianami.

2 Lokalizacja

Niniejsze opracowanie obejmuje teren projektowanej rozbudowy ul. Lipowskiej w Ustroniu, na odcinku od ulicy Szkolnej do ulicy Leśnej. Szczegółowy obszar opracowania przedstawiają załączone mapy.

3 Metoda

Inwentaryzację wykonano w ramach wizji terenowej, na podkładach sytuacyjno – wysokościowych w skali 1:500. Odniesienie stanowiły tu elementy zagospodarowania czytelne w terenie - budynki, drogi, skarpy, ogrodzenia, etc.

Ustawa z dnia 16 kwietnia 2004 r. – O ochronie przyrody - w zakresie obowiązku uzyskiwania zezwoleń na usunięcie drzew i krzewów oraz opłat z tym związanych nie ma tu zastosowania. Pomimo tego, należało uwzględnić jej zapisy dotyczące zawartości niniejszej dokumentacji. Spowodowało to większą przejrzystość opracowania i pozwoliło zachować kontekst.

Obwody pni drzew mierzono na wysokości piersnicy tj. 130cm od poziomu terenu, a nazewnictwo przyjęto zgodnie z „Dendrologią” prof. Wł. Senety i J. Dolatowskiego (PWN, Warszawa, 2002). Ponadto tabela inwentaryzacyjna zawiera:

- numer obiektu,
- położenie tj.: numer działki i nazwę obrębu ewidencyjnego;
- wysokość (m) - parametr dla drzew,
- średnicę korony (m) - parametr dla drzew,
- obwód pnia (cm) - parametr dla drzew,
- powierzchnię krzewów (m²),
- stan zdrowotny / uwagi; przeznaczenie,
- ilość pni – parametr dla drzew.

Ocenę zdrowotną podano w dwóch kategoriach:

- stan dobry - egzemplarz zdrowy, brak oznak chorób, szkodników i uszkodzeń mechanicznych;

- stan zły – egzemplarz częściowo lub w całości obumarły z widocznymi uszkodzeniami mechanicznymi lub chorobowymi.

W obszarze opracowania wszystkie zinwentaryzowane obiekty uznano jako „do usunięcia” (kolizja z projektowaną inwestycją).

4 Podsumowanie wyników

W obszarze opracowania zinwentaryzowano 65 obiektów.

Drzew przeznaczonych do usunięcia są łącznie 122 pnie.

Krzewów przeznaczonych do usunięcia jest łącznie 165m² powierzchni.

Na podstawie przeprowadzonej wizji terenowej, w lipcu 2019 roku, w obszarze opracowania stwierdzono jedno niezasiedlone gniazdo ptasie na obiekcie o numerze 44 - patrz zdjęcie poniżej.



zdj. 1. Niezasiedlone gniazdo ptasie na obiekcie nr 44.

5 Literatura:

- Bruchwald A., Dendrometria, Wydawnictwo SGGW, Warszawa, 1999
- Rostański A., Rostański M., Drzewa i krzewy – atlas i klucz, Wyd. Kubajak, Krzeszowice, 2003
- Seneta W., Dolatowski J., Dendrologia, Wydawnictwa Naukowe PWN, Warszawa, 2002

6 Tabela inwentaryzacyjna.

numer obiektu	nazwa łacińska	nazwa polska	położenie: numer działki i nazwa obrębów ewid.	wysokość (m) - parametr dla drzew	średnica korony (m) - parametr dla drzew	obwód pnia (cm) - parametr dla drzew mierzony na wys. 130cm	powierzchnia krzewów (m ²)	stan zdrowotny / uwagi; przeznaczenie	ilość pni (szt.)
1	<i>Fraxinus excelsior</i>	jesion wyniosły	1476/1, Ustroń 0002	2 do 4	1	5 do 10	-	dobry / podrosty drzew - 5 pni; OBIEKT DO USUNIĘCIA	5
2	<i>Corylus avellana</i>	leszczyna pospolita	1476/1, Ustroń 0002	-	-	-	10	dobry / krzew; OBIEKT DO USUNIĘCIA	-
3	<i>Thuja occidentalis</i>	żywotnik zachodni	382/6, Ustroń 0002	-	-	-	2	dobry / forma krzewiasta, żywopłot formowany; OBIEKT DO USUNIĘCIA	-
4	<i>Thuja occidentalis</i>	żywotnik zachodni	1476/1, Ustroń 0002	-	-	-	4	dobry / forma krzewiasta, żywopłot formowany; OBIEKT DO USUNIĘCIA	-
5	<i>Fraxinus excelsior</i>	jesion wyniosły	1476/1, Ustroń 0002	7	3	22	-	dobry / podrost drzewa; OBIEKT DO USUNIĘCIA	1
6	<i>Buxus sempervirens</i>	bukszpan wieczniezielony	382/6, Ustroń 0002	-	-	-	1	dobry / krzew; OBIEKT DO USUNIĘCIA	-
7	<i>Buxus sempervirens</i>	bukszpan wieczniezielony	1476/1, Ustroń 0002	-	-	-	3	dobry / krzew; OBIEKT DO USUNIĘCIA	-
8	<i>Fraxinus excelsior</i>	jesion wyniosły	1476/1, Ustroń 0002	4	1	10	-	dobry / podrost drzewa; OBIEKT DO USUNIĘCIA	1
9	<i>Acer pseudoplatanus</i>	klon jawor	1476/1, Ustroń 0002	8	5	46	-	dobry / drzewo; OBIEKT DO USUNIĘCIA	1
10	<i>Fraxinus excelsior</i>	jesion wyniosły	1476/1, Ustroń 0002	6	2	17	-	dobry / podrost drzewa; OBIEKT DO USUNIĘCIA	1
11	<i>Fraxinus excelsior</i>	jesion wyniosły	1476/1, Ustroń 0002	6	3	29	-	dobry / podrost drzewa; OBIEKT DO USUNIĘCIA	1

numer obiektu	nazwa łacińska	nazwa polska	położenie: numer działki i nazwa obrębów ewid.	wysokość (m) - parametr dla drzew	średnica korony (m) - parametr dla drzew	obwód pnia (cm) - parametr dla drzew mierzony na wys. 130cm	powierzchnia krzewów (m ²)	stan zdrowotny / uwagi; przeznaczenie	ilość pni (szt.)
12	<i>Acer pseudoplatanus</i>	klon jawor	383/1, Ustroń 0002	5	3	21	-	dobry / podrost drzewa; OBIEKT DO USUNIĘCIA	1
13	<i>Carpinus betulus</i>	grab pospolity	1476/1, Ustroń 0002	5	2	27	-	dobry / podrost drzewa; OBIEKT DO USUNIĘCIA	1
14	<i>Prunus domestica</i>	śliwa domowa	1476/1, Ustroń 0002	5	4	43	-	dobry / drzewo owocowe; OBIEKT DO USUNIĘCIA	1
15	<i>Picea abies</i>	świerk pospolity	1476/1, Ustroń 0002	4	2	46	-	dobry / drzewo, pień przewodnik ucięty na wys. 4m; OBIEKT DO USUNIĘCIA	1
16	<i>Syringa vulgaris</i>	lilak pospolity	1476/1, Ustroń 0002	-	-	-	6	dobry / krzew; OBIEKT DO USUNIĘCIA	-
17	<i>Berberis thunbergii</i>	berberys Thunberga	1476/1, Ustroń 0002	-	-	-	1	dobry / krzew; OBIEKT DO USUNIĘCIA	-
18	<i>Berberis thunbergii</i>	berberys Thunberga	1476/1, Ustroń 0002	-	-	-	1	dobry / krzew; OBIEKT DO USUNIĘCIA	-
19	<i>Thuja occidentalis</i>	żywotnik zachodni	1505, Ustroń 0002	-	-	-	1	dobry / forma krzewiasta; OBIEKT DO USUNIĘCIA	-
20	<i>Carpinus betulus</i>	grab pospolity	1516/7, Ustroń 0002	10	6	67	-	dobry / drzewo; OBIEKT DO USUNIĘCIA	1
21	<i>Carpinus betulus</i>	grab pospolity	1516/7, Ustroń 0002	14	9	24,25, 45,78	-	dobry / drzewo – 4 pnie; OBIEKT DO USUNIĘCIA	4
22	<i>Tilia cordata</i>	lipa drobnolistna	1516/7, Ustroń 0002	12	7	56,73	-	dobry / drzewo – 2 pnie; OBIEKT DO USUNIĘCIA	2

numer obiektu	nazwa łacińska	nazwa polska	położenie: numer działki i nazwa obrotu ewid.	wysokość (m) - parametr dla drzew	średnica korony (m) - parametr dla drzew	obwód pnia (cm) - parametr dla drzew mierzony na wys. 130cm	powierzchnia krzewów (m ²)	stan zdrowotny / uwagi; przeznaczenie	ilość pni (szt.)
23	<i>Carpinus betulus</i>	grab pospolity	1516/7, Ustroń 0002	12	6	68	-	dobry / drzewo; OBIEKT DO USUNIĘCIA	1
24	<i>Quercus robur</i>	dąb szypułkowy	1516/7, Ustroń 0002	22	12	267	-	dobry / drzewo, posusz w koronie; OBIEKT DO USUNIĘCIA	1
25	<i>Carpinus betulus</i>	grab pospolity	1516/7, Ustroń 0002	8	9	62,64	-	dobry / drzewo – 2 pnie; OBIEKT DO USUNIĘCIA	2
26	<i>Carpinus betulus</i>	grab pospolity	1516/7, Ustroń 0002	12	9	87	-	dobry / drzewo; OBIEKT DO USUNIĘCIA	1
27	<i>Carpinus betulus</i>	grab pospolity	1516/7, Ustroń 0002	10	8	94	-	dobry / drzewo, posusz w koronie; OBIEKT DO USUNIĘCIA	1
28	<i>Rosa rugosa</i>	róża pomarszczona	1476/1, Ustroń 0002	-	-	-	2	dobry / krzew; OBIEKT DO USUNIĘCIA	-
29	<i>Carpinus betulus</i> , <i>Fraxinus excelsior</i> , <i>Acer pseudoplatanus</i>	grab pospolity, jesion wyniosły, klon jawor	1516/7, Ustroń 0002	2 do 4	1 do 2	4 do 10	-	dobry / podrosty drzew – 9 pni; OBIEKT DO USUNIĘCIA	9
30	<i>Corylus avellana</i>	leszczyna pospolita	1516/7, Ustroń 0002	-	-	-	2	dobry / krzew; OBIEKT DO USUNIĘCIA	-
31	<i>Tilia cordata</i>	lipa drobnolistna	385, Ustroń 0002	20	10	238	-	dobry / drzewo; OBIEKT DO USUNIĘCIA	1
32	<i>Sorbus aucuparia</i>	jarzab pospolity	385, Ustroń 0002	5	3	48	-	dobry / drzewo, pień przewodnik ucięty na wys. 5m; OBIEKT DO USUNIĘCIA	1
33	<i>Fraxinus excelsior</i>	jesion wyniosły	385, Ustroń 0002	9	5	43	-	dobry / drzewo; OBIEKT DO USUNIĘCIA	1

numer obiektu	nazwa łacińska	nazwa polska	położenie: numer działki i nazwa obrębów ewid.	wysokość (m) - parametr dla drzew	średnica korony (m) - parametr dla drzew	obwód pnia (cm) - parametr dla drzew mierzony na wys. 130cm	powierzchnia krzewów (m ²)	stan zdrowotny / uwagi; przeznaczenie	ilość pni (szt.)
34	<i>Cornus alba</i> , <i>Corylus avellana</i> , <i>Weigela florida</i>	dereń biały, leszczyna pospolita, krzewuska cudowna	1516/10, Ustroń 0002	-	-	-	9	dobry / krzewy; OBIEKT DO USUNIĘCIA	-
35	<i>Corylus avellana</i>	leszczyna pospolita	1516/10, Ustroń 0002	-	-	-	30	dobry / krzewy; OBIEKT DO USUNIĘCIA	-
36	<i>Fraxinus excelsior</i> , <i>Tilia cordata</i>	jesion wyniosły, lipa drobnolistna	1476/1, Ustroń 0002	2 do 5	1 do 2	4 do 10	-	dobry / podrosty drzew - 5 pni; OBIEKT DO USUNIĘCIA	5
37	<i>Fraxinus excelsior</i> , <i>Tilia cordata</i>	jesion wyniosły, lipa drobnolistna	1516/10, Ustroń 0002	2 do 5	1 do 2	4 do 10	-	dobry / podrosty drzew - 20 pni; OBIEKT DO USUNIĘCIA	20
38	<i>Fraxinus excelsior</i> , <i>Tilia cordata</i>	jesion wyniosły, lipa drobnolistna	385, Ustroń 0002	2 do 5	1 do 2	4 do 10	-	dobry / podrosty drzew - 10 pni; OBIEKT DO USUNIĘCIA	10
39	<i>Carpinus betulus</i>	grab pospolity	1516/10, Ustroń 0002	6	4	17,21	-	dobry / podrost drzewa - 2 pnie; OBIEKT DO USUNIĘCIA	2
40	<i>Syringa vulgaris</i>	lilak pospolity	960/4, Ustroń 0002	-	-	-	2	dobry / krzewy; OBIEKT DO USUNIĘCIA	-
41	<i>Picea abies</i>	świerk pospolity	960/3, Ustroń 0002	10	4	49	-	dobry / drzewo; OBIEKT DO USUNIĘCIA	1
42	<i>Picea abies</i>	świerk pospolity	960/3, Ustroń 0002	9	3	46	-	dobry / drzewo; OBIEKT DO USUNIĘCIA	1
43	<i>Quercus robur</i>	dąb szypułkowy	959/6, Ustroń 0002	14	8	88	-	dobry / drzewo; OBIEKT DO USUNIĘCIA	1
44	<i>Acer platanoides</i>	klon zwyczajny	954/7, Ustroń 0002	7	6	82	-	dobry / drzewo, niezasiedlone gniazdo ptasie - zdj 1; OBIEKT DO USUNIĘCIA	1

numer obiektu	nazwa łacińska	nazwa polska	położenie: numer działki i nazwa obrębów ewid.	wysokość (m) - parametr dla drzew	średnica korony (m) - parametr dla drzew	obwód pnia (cm) - parametr dla drzew mierzony na wys. 130cm	powierzchnia krzewów (m ²)	stan zdrowotny / uwagi; przeznaczenie	ilość pni (szt.)
45	<i>Acer pseudoplatanus</i>	klon jawor	954/5, Ustroń 0002	16	9	95,97	-	dobry / drzewo – 2 pnie; OBIEKT DO USUNIĘCIA	2
46	<i>Tilia cordata</i>	lipa drobnolistna	954/7, Ustroń 0002	12	7	103	-	dobry / drzewo; OBIEKT DO USUNIĘCIA	1
47	<i>Tilia cordata</i>	lipa drobnolistna	954/5, Ustroń 0002	16	9	104,119	-	dobry / drzewo – 2 pnie; OBIEKT DO USUNIĘCIA	2
48	<i>Philadelphus coronarius</i>	jaśminowiec wonny	954/6, Ustroń 0002	-	-	-	1	dobry / krzew; OBIEKT DO USUNIĘCIA	-
49	<i>Acer platanoides</i>	klon zwyczajny	954/5, Ustroń 0002	7	6	75	-	dobry / drzewo; OBIEKT DO USUNIĘCIA	1
50	<i>Sambucus nigra</i> , <i>Philadelphus coronarius</i> , <i>Prunus sp.</i>	bez czarny, jaśminowiec wonny, śliwa	954/8, Ustroń 0002	-	-	-	4	dobry / krzewy i formy krzewiaste; OBIEKT DO USUNIĘCIA	-
51	<i>Sambucus nigra</i> , <i>Philadelphus coronarius</i> , <i>Prunus sp.</i>	bez czarny, jaśminowiec wonny, śliwa	954/5, Ustroń 0002	-	-	-	14	dobry / krzewy i formy krzewiaste; OBIEKT DO USUNIĘCIA	-
52	<i>Sambucus nigra</i> , <i>Philadelphus coronarius</i> , <i>Prunus sp.</i>	bez czarny, jaśminowiec wonny, śliwa	1531, Ustroń 0002	-	-	-	24	dobry / krzewy i formy krzewiaste; OBIEKT DO USUNIĘCIA	-
53	<i>Acer platanoides</i>	klon zwyczajny	954/5, Ustroń 0002	7	8	91	-	dobry / drzewo; OBIEKT DO USUNIĘCIA	1
54	<i>Acer platanoides</i>	klon zwyczajny	1531, Ustroń 0002	7	6	66	-	dobry / drzewo; OBIEKT DO USUNIĘCIA	1
55	<i>Acer platanoides</i>	klon zwyczajny	1531, Ustroń 0002	8	5	73	-	dobry / drzewo; OBIEKT DO USUNIĘCIA	1

numer obiektu	nazwa łacińska	nazwa polska	położenie: numer działki i nazwa obrębów ewid.	wysokość (m) - parametr dla drzew	średnica korony (m) - parametr dla drzew	obwód pnia (cm) - parametr dla drzew mierzony na wys. 130cm	powierzchnia krzewów (m ²)	stan zdrowotny / uwagi; przeznaczenie	ilość pni (szt.)
56	<i>Fraxinus excelsior</i>	jesion wyniosły	1476/1, Ustroń 0002	20	10	168	-	dobry / drzewo; OBIEKT DO USUNIĘCIA	1
57	<i>Thuja occidentalis</i>	żywotnik zachodni	1531, Ustroń 0002	-	-	-	2	dobry / forma krzewiasta, żywopłot formowany; OBIEKT DO USUNIĘCIA	-
58	<i>Thuja occidentalis</i>	żywotnik zachodni	936/7, Ustroń 0002	-	-	-	2	dobry / forma krzewiasta, żywopłot formowany, szpaler nasadzeń; OBIEKT DO USUNIĘCIA	-
59	<i>Thuja occidentalis</i>	żywotnik zachodni	936/7, Ustroń 0002	-	-	-	8	dobry / forma krzewiasta, żywopłot formowany, szpaler nasadzeń; OBIEKT DO USUNIĘCIA	-
60	<i>Thuja occidentalis</i>	żywotnik zachodni	936/7, Ustroń 0002	-	-	-	30	dobry / forma krzewiasta, żywopłot formowany, szpaler nasadzeń; OBIEKT DO USUNIĘCIA	-
61	<i>Thuja occidentalis</i>	żywotnik zachodni	936/6, Ustroń 0002	-	-	-	5	dobry / forma krzewiasta, żywopłot formowany, szpaler nasadzeń; OBIEKT DO USUNIĘCIA	-
62	<i>Juglans regia</i>	orzech włoski	936/7, Ustroń 0002	8	8	86	-	dobry / drzewo owocowe; OBIEKT DO USUNIĘCIA	1
63	<i>Symphoricarpos albus</i>	śnieguliczka biała	936/7, Ustroń 0002	-	-	-	1	dobry / krzew; OBIEKT DO USUNIĘCIA	-
64	<i>Tilia cordata</i>	lipa drobnolistna	1449/1, Ustroń 0002	3 do 4	1	4 do 10	-	dobry / podrosty drzew - 30 pni; OBIEKT DO USUNIĘCIA	30
65	<i>Prunus avium</i>	wiśnia ptasia	1449/1, Ustroń 0002	9	7	95	-	dobry / drzewo owocowe; OBIEKT DO USUNIĘCIA	1



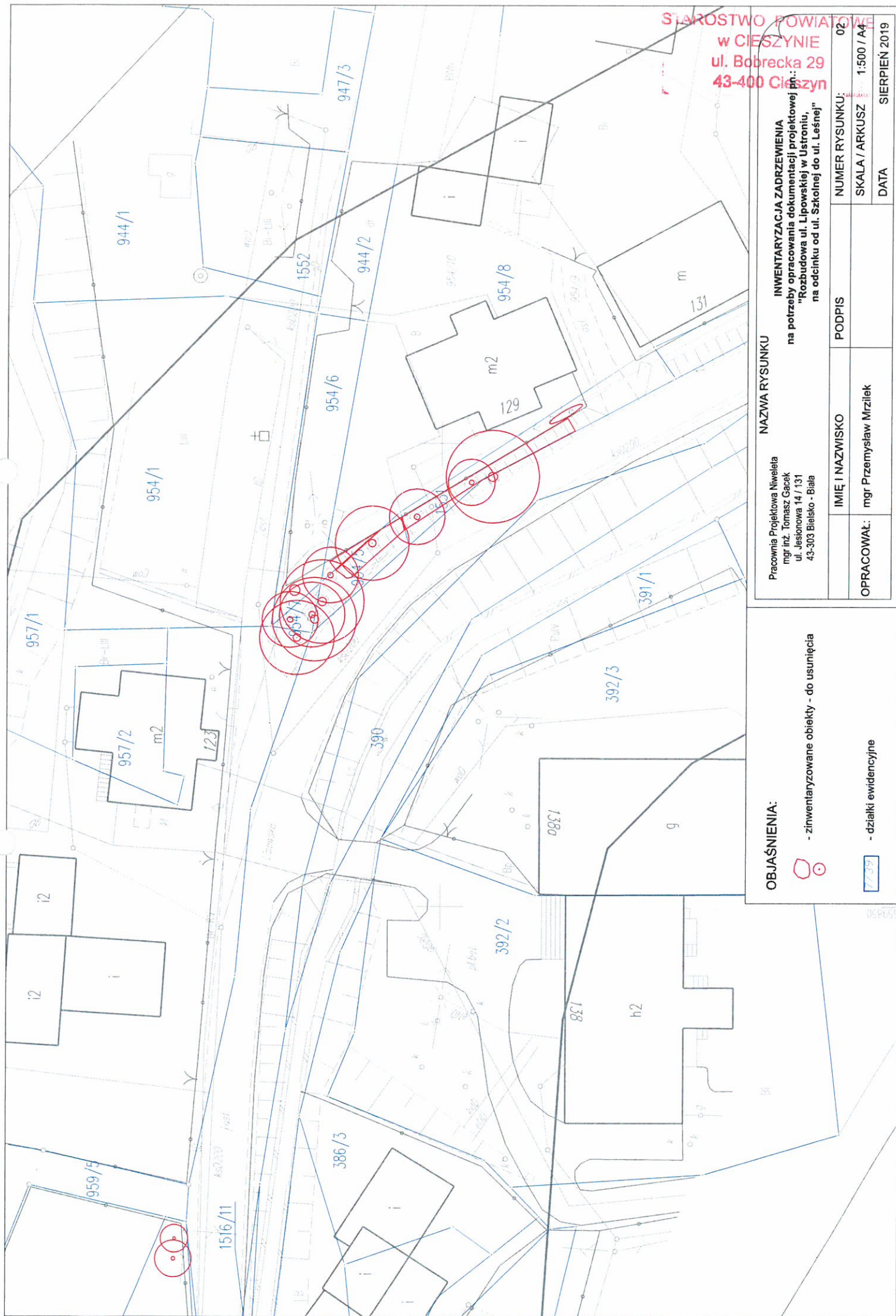
STAROSTWO POWIATOWE
w CIESZYNIE
ul. Bobrecka pn. 9
43-400 Cieszyń

INWENTARYZACJA ZADRZEWIENIA na potrzeby opracowania dokumentacji projektowej pn. 3 "Rozbudowa ul. Lipowskiej w Ustroniu, na odcinku od ul. Leśnej"		NUMER RYSUNKU: 01
NAZWA RYSUNKU		PODPIS
Pracownia Projektowa Niveleta mgr inż. Tomasz Gacek ul. Jesionowa 14 / 131 43-303 Bielsko - Biała	IMIĘ I NAZWISKO mgr Przemysław Mrzilek	SKALA / ARKUSZ 1:500 / A4
OPRACOWAŁ:		DATA SIERPIEŃ 2019

OBJAŚNIENIA:

- zinventaryzowane obiekty - do usunięcia

- działki ewidencyjne



STAROSTWO POWIATOWE
w CIESZYŃCE
ul. Bobrecka 29
43-400 Cieszyń

INWENTARYZACJA ZADRZEWIENIA

na potrzeby opracowania dokumentacji projektowej pn.:
"Rozbudowa ul. Lipowskiej w Ustroniu,
na odcinku od ul. Szkolnej do ul. Leśnej"

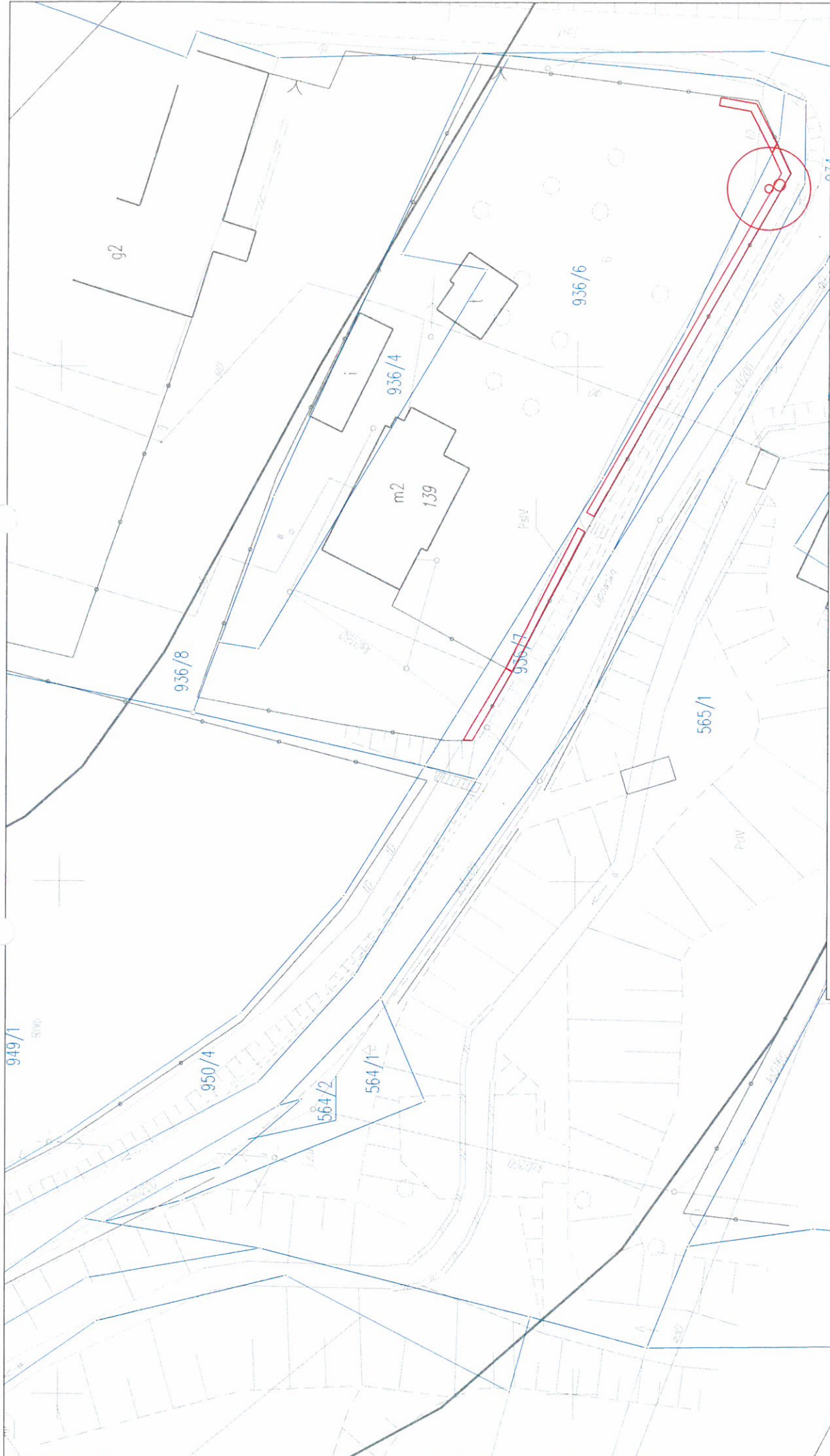
Pracownia Projektowa Niveleta
mgr inż. Tomasz Gacek
ul. Jesionowa 14 / 131
43-303 Bielsko - Biała

OBJAŚNIENIA:

○ - zinventaryzowane obiekty - do usunięcia

○ - działki ewidencyjne

NAZWA RYSUNKU		NUMER RYSUNKU:	02
IMIE I NAZWISKO		PODPIS	
OPRACOWAŁ: mgr Przemysław Mrzilek		SKALA / ARKUSZ	1:500 / A4
		DATA	SIERPIEŃ 2019



Pracownia Projektowa Niveleta mgr inż. Tomasz Gacek ul. Jesienowa 14 / 131 43-303 Bieleśko - Biała		NAZWA RYSUNKU	
INWENTARYZACJA ZADRZEWIENIA na potrzeby opracowania dokumentacji projektowej pn.: "Rozbudowa ul. Lipowskiej w Ustroniu, na odcinku od ul. Szkolnej do ul. Leśnej"			
OPRACOWAŁ:	IMIĘ I NAZWISKO	PODPIS	NUMER RYSUNKU:
	mgr Przemysław Mrzilek		03
		SKALA / ARKUSZ	1:500 / A4
		DATA	SIERPIEŃ 2019

OBJAŚNIENIA:

1	- zinventaryzowane obiekty - do usunięcia (symbole jak w tekście)
2	- obszar opracowania
3	- działki ewidencyjne

