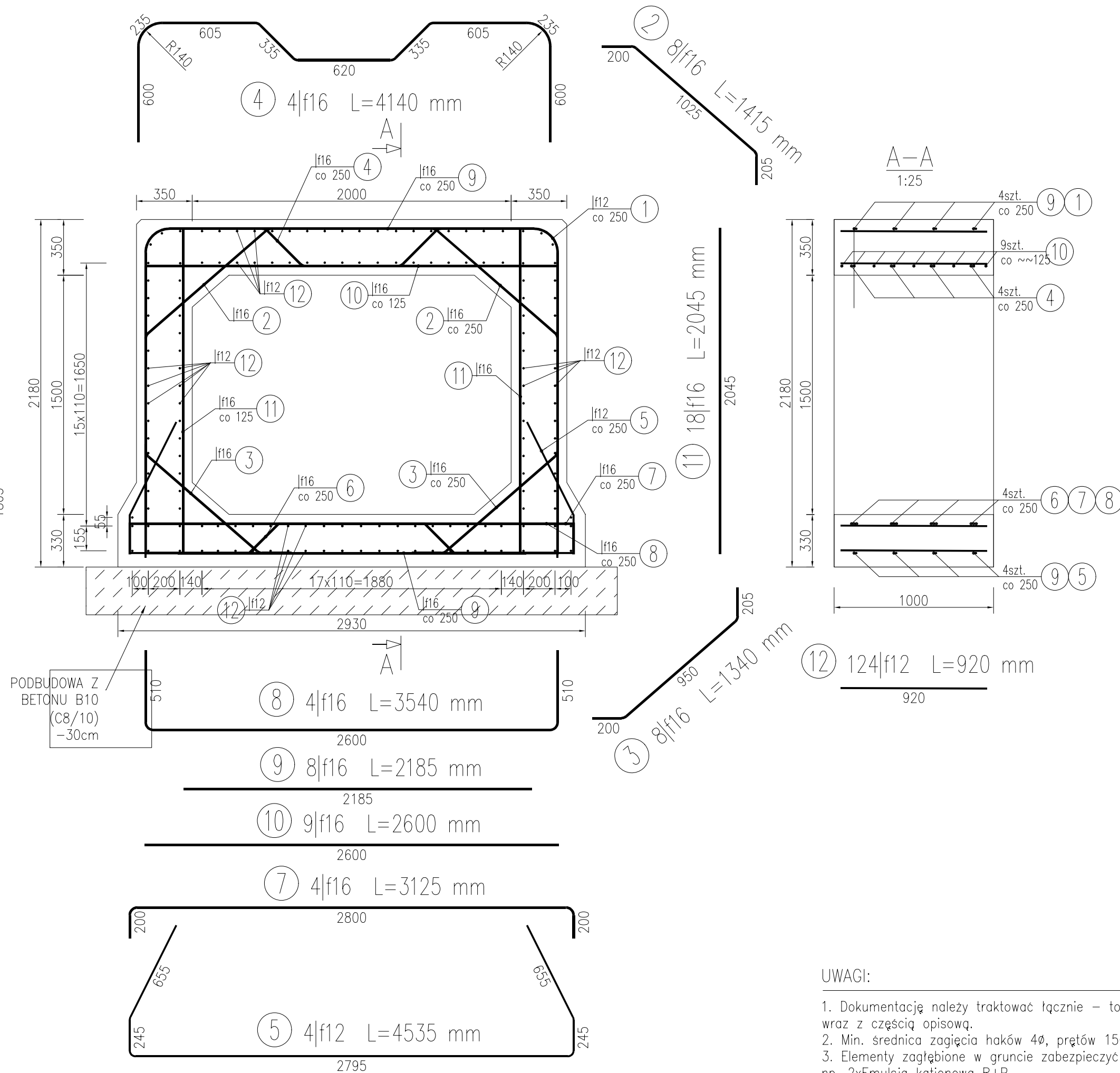
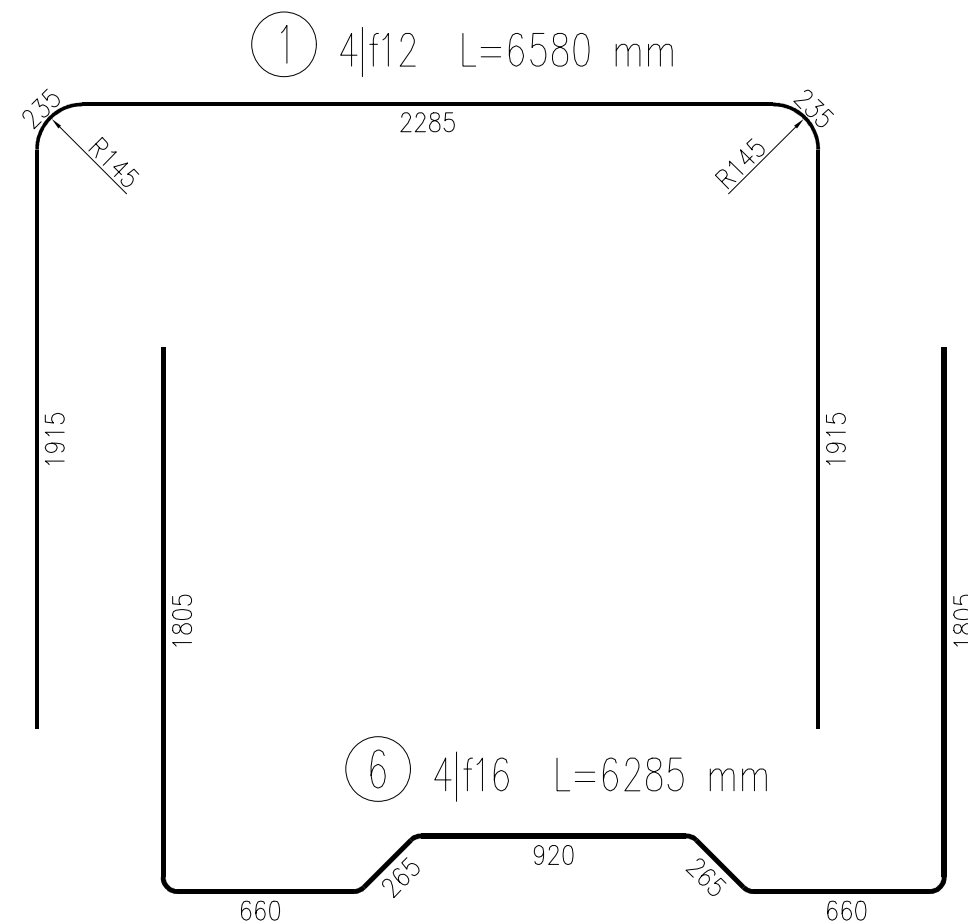


4szt. SKALA 1:25



Nr pręta	Srednica	Liczba	Długość s	Długość ogólna [m]		Uwagi
	[mm]	[szt]	[mm]	B500SP f12	B500SP f16	
Element: P200						
1	f12	4	6580	26,32		
2	f16	8	1415		11,32	
3	f16	8	1340		10,72	
4	f16	4	4140		16,56	
5	f12	4	4535	18,14		
6	f16	4	6285		25,14	
7	f16	4	3125		12,5	
8	f16	4	3540		14,16	
9	f16	8	2185		17,48	
10	f16	9	2600		23,4	
11	f16	18	2045		36,81	
12	f12	124	920	114,08		
Długość razem [m]				158,54	168,09	
Masa jednostkowa [kg/m]				0,888	1,578	
Masa razem [kg]				140,8	265,2	
Masa ogólna [kg]				406		
Wykonać 4 szt.				4 x 406 = 1624 kg		
Dodatek 5%				82 kg		
Razem				1706 kg		

Beton monolityczny:	B37 (C30/37)
Beton prefabrykowany:	B45 (C35/45)
Stal:	AIIIIN (B500SP)
Otulina:	$c_{min}=50mm$

Inwestor: <i>Burmistrz Gminy Ustron ul. Rynek 1 43-450 Ustron</i>		Biuro projektowe: 		Pracownia Projektowa Niveleta <i>mgr inż. Tomasz Gacek ul. Jesionowa 14/131 43-303 Bielsko - Biala</i>	
Nazwa opracowania/Nazwa obiektu budowlanego: <i>Rozbudowa ul. Lipowskiej w Ustroniu, na odcinku od ul. Szkolnej do ul. Leśnej</i>					
Adres obiektu budowlanego:		Miasto/Miejscowość: <i>Ustron</i>	Powiat: <i>cieszyński</i>	Województwo: <i>śląskie</i>	
Część:	<i>Projekt Budowlany</i>			Skala: <i>1:25</i>	
Branża: <i>DROGOWA</i>					
Funkcja: <i>Imię, Nazwisko:</i>			Uprawnienia/Specialność:		Podpis: 
Projektował: <i>mgr inż. Tomasz Gacek</i>			<i>SLK/3672/PWOD/11 - drogową</i>		
Sprawdził: <i>mgr inż. Grzegorz Głanowski</i>			<i>SLK/3645/PWOD/11 - drogową</i>		
Opracował: <i>mgr inż. Alicja Pasierbek</i>					
Nazwa rysunku: <i>PRZERÓJ P200 - RYS. ZBROJENIOWY</i>			Nr rys. <i>P-5.1</i>		Wersja: <i>1</i>
Proszę autorskie zastrzeżenia, ściśle z prawem reprodukcji lub udostępniania osobom trzecim <i>niezależnie od wszelkich innych praw do informacji i danych</i>			<i>Bielsko Biala, marzec 2019r.</i>		
<i>Opracowanie: 004-PZD-2018</i>					